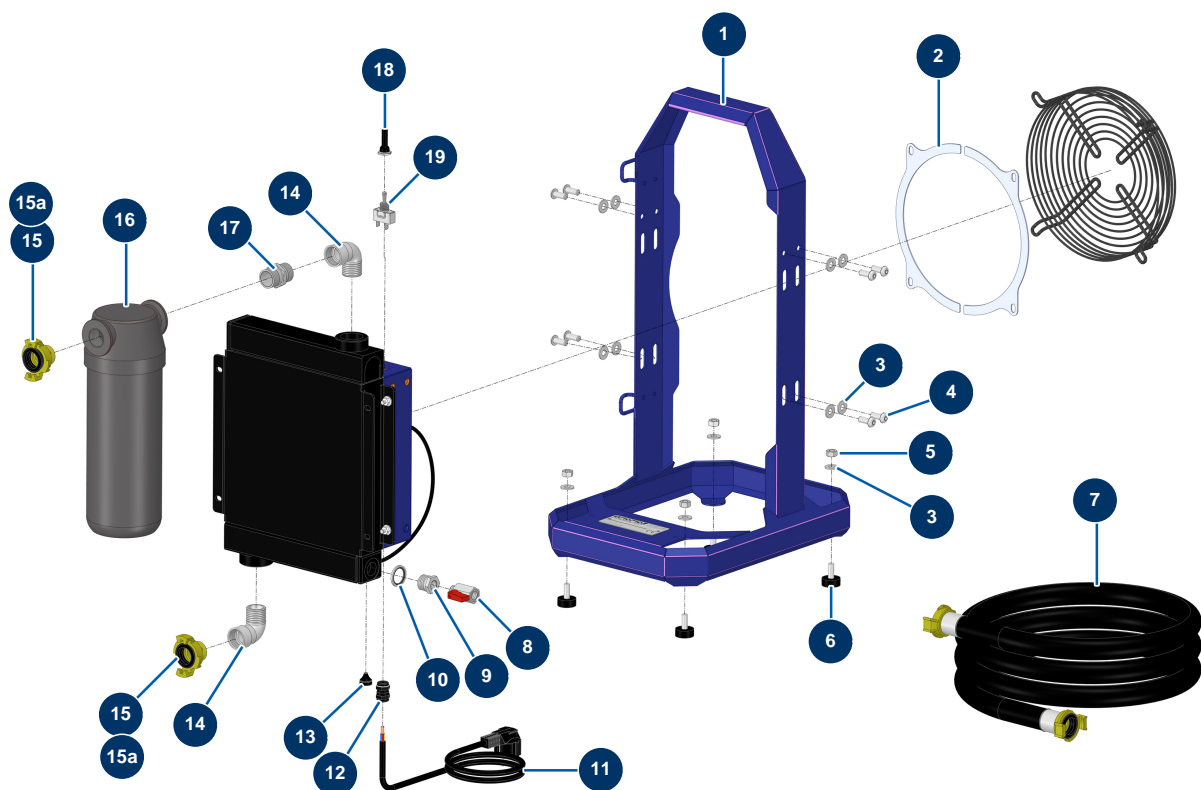


## Aéroréfrigérant d'air sableuse - Vue générale (à partir de 05/2025)



### Détails des pièces

Pos.	Référence	Désignation
1	C20767	Châssis aéroréfrigérant
2	C21897	Oreille obturation châssis aéroréfrigérant
3	80260	Rondelle moyenne ø 8 inox
4	12111	Vis tête cylindrique bombée 8 x 20 inox
5	14075	Ecrou M 8 inox
6	90766	Butée ø 25 x 10 M8
7	12899	Tuyau assécheur d'air
8	30135	Vanne mini lux 1/4"
9	12731	Mamelon HP 1/4" FemelleD x 1/2" MâleD
10	91032	Joint acier pour vis creuse à lèvres 1/2"
11	90754	Câble alimentation avec fiche moulée 3G 1 mm <sup>2</sup>
12	80445	Presse étoupe étanche M 16
13	11563	Presse étoupe caoutchouc M 12

<b>Pos.</b>	<b>Référence</b>	<b>Désignation</b>
14	91170	Coude BP 90° 3/4" MâleC x 3/4" FemelleD
15	MI3A00100303	Raccord Geka fileté 3/4"
15a	MI3A00100502	Joint raccord Géka bombé
16	12304	Séparateur d'eau G3/4 avec purge automatique
17	90234	Mamelon BP 3/4" MâleC x 3/4" MâleC
18	90748	Capuchon étanche interrupteur de compresseur
19	90747	Interrupteur unipolaire ON/OFF