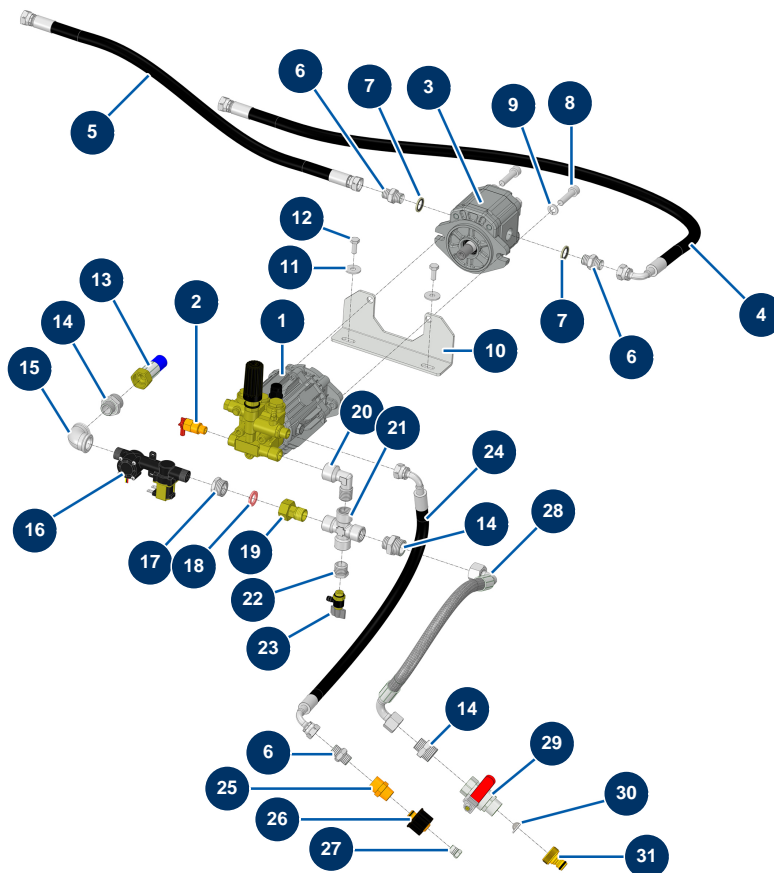


Machine à enduire X-PRO D60 V2 - Nettoyeur Haute Pression-Compteur d'eau (options)



Détails des pièces

| Pos. | Référence | Désignation |
|------|-----------|---|
| 1 | 90352 | Pompe 11 litres 140 bar - CP 60 |
| 2 | 13101 | Soupape thermostatique 1/4" |
| 3 | 12406 | Moteur hydraulique unidirectionnel 6 cc nettoyeur - CP 60 |
| 4 | 15271 | Flexible 256 Alimentation moteur pompe NHP X-PRO Version 2024 |
| 5 | 15272 | Flexible 257 Retour moteur pompe NHP X-PRO Version 2024 |
| 6 | 90698 | Mamelon HP 3/8" MâleD x 3/8" MâleD |
| 7 | 91031 | Joint acier pour vis creuse à lèvres 3/8" |
| 8 | 12522 | Vis tête cylindrique 10 x 40 |
| 9 | 80270 | Rondelle grower ø 10 |
| 10 | C23208CST | 10 |
| 11 | 30292 | Rondelle large ø 8 inox |
| 12 | 30273 | Vis THEF 8 x 20 |
| 13 | 15273 | Flexible 258 Alimentation eau malaxeur X-PRO Version 2024 |

| Pos. | Référence | Désignation |
|------|--------------|---|
| 14 | 11891 | Mamelon BP 1/2" MâleD x 3/4" MâleD |
| 15 | MI3G00509002 | Coude galva 90° 1/2" FemelleC x 1/2" FemelleC |
| 16 | 15328 | Electrovanne débitmètre 12VDC G1/2 |
| 17 | 14980 | Réduction BP 3/4" MâleD x 1/2" FemelleD |
| 18 | 11618 | Joint plat fibre rouge 3/4" |
| 19 | 15015 | Demi raccord union 3/4" F x 1/2" M |
| 20 | 90483 | Coude BP 90° 1/2" MâleC x 1/2" FemelleD |
| 21 | 12064 | X BP 4 x 1/2" Femelle |
| 22 | 30119 | Réduction BP 1/2" MâleC x 1/4" FemelleD |
| 23 | 15089 | Vanne purge 1/4 régulateur pression MIXPRO 28/30/50 |
| 24 | 15274 | Flexible 259 sortie HP pompe vers attache rapide X-PRO Version 2024 |
| 25 | 90336 | Attache rapide mâle L M22-150 M x 3/8" F |
| 26 | 90326 | Attache rapide C femelle M22-150 x 1/4" F |
| 27 | 90842 | Bouchon HP 1/4" MâleC |
| 28 | 15270 | Flexible 255 Alimentation eau NHP X-PRO Version 2024 |
| 29 | 90012 | Vanne poignée rouge M3/4" x F3/4" |
| 30 | 80128 | Filtre attache rapide laiton 3/4" |
| 31 | 80124 | Attache rapide taraudé 3/4" |