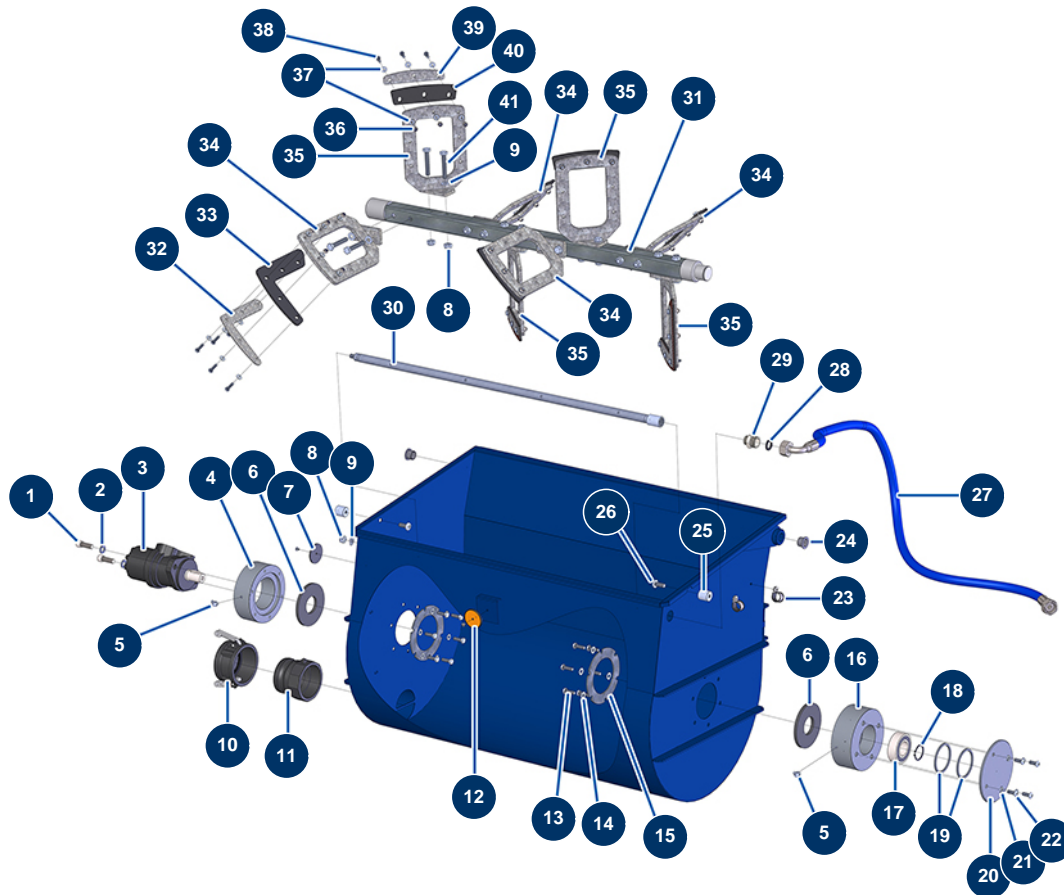


Beschichtungsmaschine X-PRO D60 V2 - Mischer



Détails des pièces

| Pos. | Référence | Désignation |
|------|-----------|--|
| 1 | 12461 | Zylinderkopfschraube 12 x 35 |
| 2 | 12462 | Federringscheibe ø 12 |
| 3 | 12403 | Hydraulikmotor BMR 250 Mischer - CP 60 |
| 4 | M10244 | Motorlager Mischer- CP 60 |
| 5 | 12397 | Schmiernippel 45° x M6 - CP 60 |
| 6 | 12511 | Behälterbodendichtung - CP 60 |
| 7 | 12362 | Runder & weißer Reflektor - CP 60 |
| 8 | 60013 | Mutter M 10 Nylstop |
| 9 | 30280 | Schmale Unterlegscheibe ø 10 Edelstahl |
| 10 | 13171 | Nockenverschluss weiblich 3" Polypro - CP 60 |
| 11 | 13172 | Adapter, gewunden 3" Polypro - CP 60 |
| 12 | 12361 | Runder & orangefarbener Reflektor - CP 60 |
| 13 | 11544 | THEF-Schraube 8 x 25 |

| Pos. | Référence | Désignation |
|------|-----------|---|
| 14 | 30256 | Schmale Unterlegscheibe ø 8 Edelstahl |
| 15 | C20389 | Verstärkungsscheibe CP60 V17 |
| 16 | M10243 | |
| 17 | 12479 | Kugellager ø 35 x 72 x 23 - CP 60 |
| 18 | 12481 | Äußerer Sicherungsring ø 35 - CP 60 |
| 19 | M10293 | Gitterkeilring Drehung Mischertrichter - CP 60 |
| 20 | C20510 | Wälzlagerhaube CP60 V17 |
| 21 | 80269 | Federringscheibe ø 8 |
| 22 | 12111 | Zylindrische Linsenkopfschraube 8 x 20 Edelstahl |
| 23 | 13179 | Leitungsunterstützungsschelle ø 20 - CP 60 |
| 24 | 12418 | Flanschlager 20/23 x 16 - CP 60 |
| 25 | M20005 | |
| 26 | 14169 | Zylindrische Linsenkopfschraube 10 x 25 Edelstahl |
| 27 | 13625 | Schlauch 221 Wasserversorgung des Mischertrichters - CP 60 ab 11/2015 |
| 28 | 11618 | Flache Faserdichtung rot 3/4" |
| 29 | 11891 | Niederdrucknippel 1/2" Männlich D x 3/4" Männlich D |
| 30 | C20605 | Wasserverteilerrampe Mischer CP60 V17 |
| 31 | C20568 | Getriebewelle Tankboden CP 60 V17 |
| 32 | C22153 | Klemmplatte Schaufel Ende Blatt CP 60 2017 |
| 33 | 14127 | Mischerseitige Paddelklappe CP 60 & 80 |
| 34 | C20422 | Gerade Mischschaufel CP60 V17 |
| 35 | C20421 | Linker Mischerflügel CP60 V17 |
| 36 | 14217 | Mutter M 6 Nylstop Inox |
| 37 | 80259 | Mittlere Unterlegscheibe ø 6 |
| 38 | 14218 | THEF-Edelstahlschraube 6 x 25 |
| 39 | C22152 | Klemmplatte Latzblatt CP 60 2017 |
| 40 | 14128 | Mischerpaddelklappe CP 60 & 80 |
| 41 | 30261 | THEF-Schraube 10 x 60 |