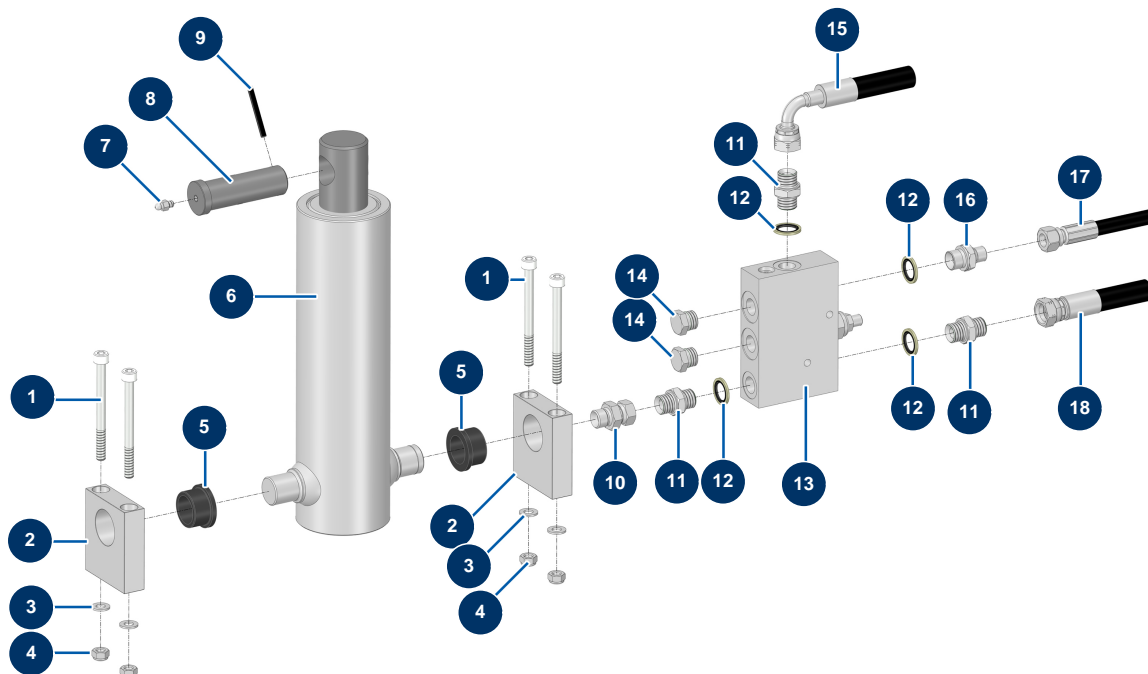


## Beschichtungsmaschine X-PRO D60 V2 - Mischerzylinder



### Détails des pièces

| Pos. | Référence | Désignation   |
|------|-----------|---|
| 1    | 14152     | Zylinderkopfschraube 8 x 90                                 |
| 2    | M20015    | Trichterzylinderhalterung CP 60 & 80                        |
| 3    | 30256     | Schmale Unterlegscheibe ø 8 Edelstahl                       |
| 4    | 13980     | Mutter M 8 Nylstop Inox                                     |
| 5    | 14129     | Flanschlager 25/32 x 20 - CP 60 & 80                        |
| 6    | 12307     | Teleskopzylinder Mischer - JET 60                           |
| 7    | 60012     | Schmiernippel gerade M6                                     |
| 8    | M10251    | Achse Zylinder - CP 60                                      |
| 9    | 12474     | Federstift Zylinderachse - CP 60                            |
| 10   | 14287     | Hochdrucknippel 16/150 Männlich D x 3/8" Weiblich C - CP 60 |
| 11   | 90698     | Hochdrucknippel 3/8" Männlich D x 3/8" Männlich D           |
| 12   | 91031     | Stahldichtung für die Lippenhohlschraube 3/8"               |
| 13   | 15028     |   |

| Pos. | Référence | Désignation                                       |
|------|-----------|---|
| 14   | 90238     | Niederdruckverschluss 3/8" männlich               |
| 15   | 15390     |   |
| 16   | 90704     | Hochdrucknippel 1/4" Männlich D x 3/8" Männlich D |
| 17   | 15386     |   |
| 18   | 15392     |   |