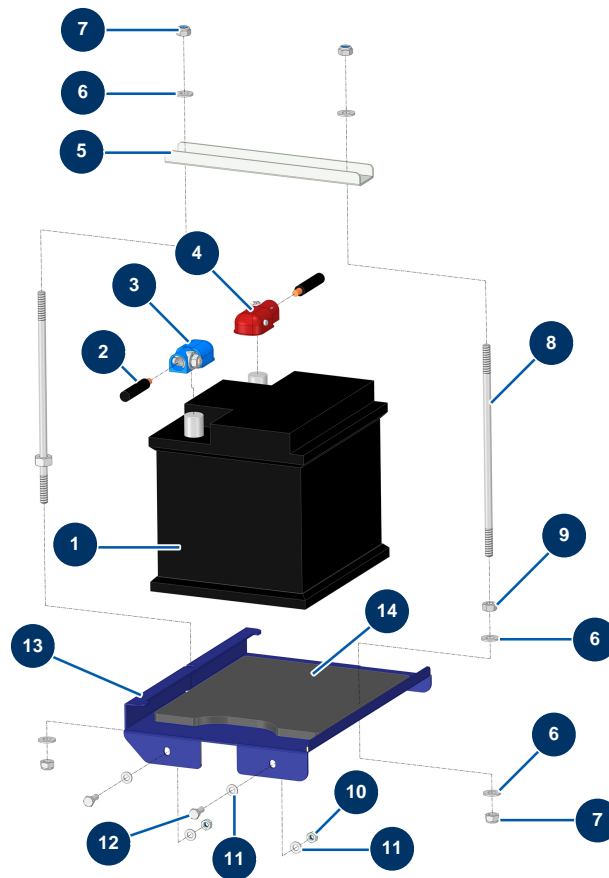


Beschichtungsmaschine X-PRO D60 V2 - Batterie



Détails des pièces

| Pos. | Référence | Désignation |
|------|-----------|--|
| 1 | 80188 | Batterie CP 60 |
| 2 | 14900 | Batteriekabel schwarz 16 mm ² pro Meter |
| 3 | 14573 | Batteriekabelschuh automatischer Verschluss - blau |
| 4 | 14572 | Batteriekabelschuh automatischer Verschluss + rot |
| 5 | C23982CST | |
| 6 | 80260 | Mittlere Unterlegscheibe ø 8 Edelstahl |
| 7 | 13980 | Mutter M 8 Nylstop Inox |
| 8 | M10961ST | |
| 9 | 90440 | Mutter M 8 Verzinkt |
| 10 | 20004 | Mutter M 6 Nylstop |
| 11 | 70087 | Schmale Unterlegscheibe ø 6 Edelstahl |
| 12 | 12069 | THEF-Schraube 6 x 16 |
| 13 | C23981CST | |

| Pos. | Référence | Désignation |
|------|-----------|-------------|
| 14 | 14168 | |