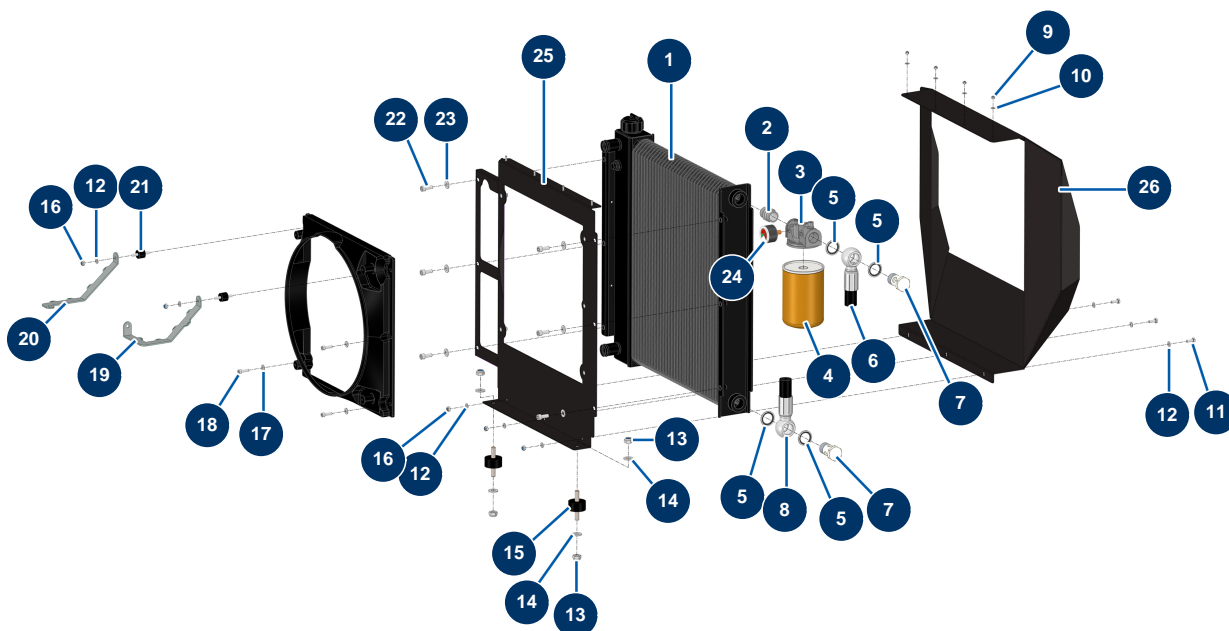


Máquina de proyección X-PRO D60 V2 - Radiador



Détails des pièces

| Pos. | Référence | Désignation |
|------|-----------|--|
| 1 | 14680 | Radiador motor/aceite hidráulico - CP 60 |
| 2 | 90234 | Niple baja presión 3/4" MachoC x 3/4" MachoC |
| 3 | 15305 | |
| 4 | 15307 | |
| 5 | 12573 | Junta de acero para tornillo hueco de 3/4" con labio |
| 6 | 15269 | |
| 7 | 14733 | Tornillo de cabeza perforada de 3/4 BP |
| 8 | 15264 | |
| 9 | 30266 | Tuerca M 4 nylstop |
| 10 | 11736 | Arandela media ø 4 inox |
| 11 | 12069 | Tornillo THEF 6 x 16 |
| 12 | 70087 | Arandela estrecha ø 6 inox |
| 13 | 60013 | Tuerca M 10 nylstop |

| Pos. | Référence | Désignation |
|------|-----------|---|
| 14 | 80261 | Arandela media ø 10 inox |
| 15 | 30150 | Silentbloc ø 40 x 20 M10 |
| 16 | 14217 | Tuerca M 6 nylstop inox |
| 17 | 80259 | Arandela media ø 6 |
| 18 | 90996 | Tornillo de cabeza cilíndrica 6 x 20 inox |
| 19 | C23057 | |
| 20 | C23059 | |
| 21 | 30147 | Silentbloc ø 20 x 15 M6 para Compact-pro 30 |
| 22 | 80470 | Tornillo de cabeza cilíndrica 8 x 20 |
| 23 | 80260 | Arandela media ø 8 inox |
| 24 | 15306 | |
| 25 | C23846C | |
| 26 | C23837 | |