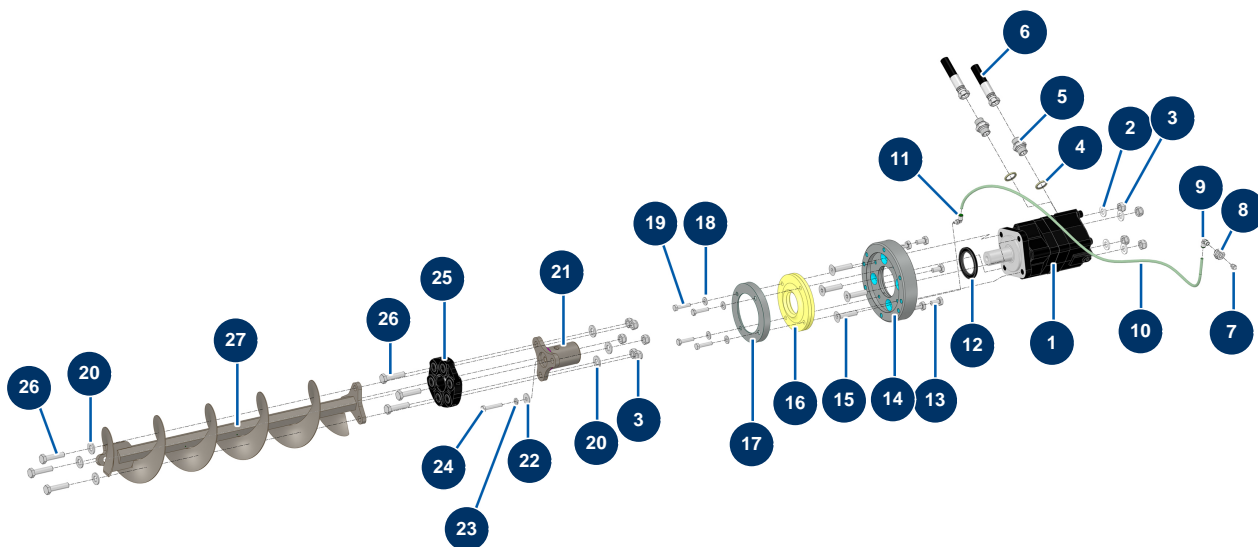


## Intonacatrice X-PRO D60 V2 - Trasmissione



### Détails des pièces

Pos.	Référence	Désignation
1	13546	Motore idraulico BMS 160 tramoggia - CP 60
2	30281	Rondella stretta $\varnothing$ 12 inox
3	10051	Dado M 12 nylstop
4	91032	Guarnizione a labbro in acciaio per vite cava 1/2"
5	90627	Nipplo alta pressione 1/2" MaschioD x 1/2" MaschioD
6	15387	
7	20044	Ingrassatore diritto 1/8" M
8	20159	
9	30124	Attacco legris a gomito M1/8" $\varnothing$ 6
10	30403	Tubo in poliuretano calibrato $\varnothing$ 4 x 6 nero al metro
11	15459	
12	12825	Guarnizione spi 50 x 72 x 6 - C.P 60
13	12446	Vite THEF 10 x 20

Pos.	Référence	Désignation
14	M10888	
15	12805	Vite a testa svasata 12 x 50
16	15300	Guarnizione fondo serbatoio macchina X-PRO
17	M10894	
18	80260	Rondella media ø 8 inox
19	11545	Vite THEF 8 x 35 inox
20	14102	Rondella media ø 12 inox
21	C20701	Accoppiamento motore/albero trasmissione tramoggia - C.P 60
22	30292	Rondella larga ø 8 acciaio inox
23	80269	Rondella grower ø 8
24	11798	Vite THEF 8 x 45
25	12484	Flector albero di trasmissione - C.P 60
26	12467	Vite THEF 12 x 50
27	C23760	