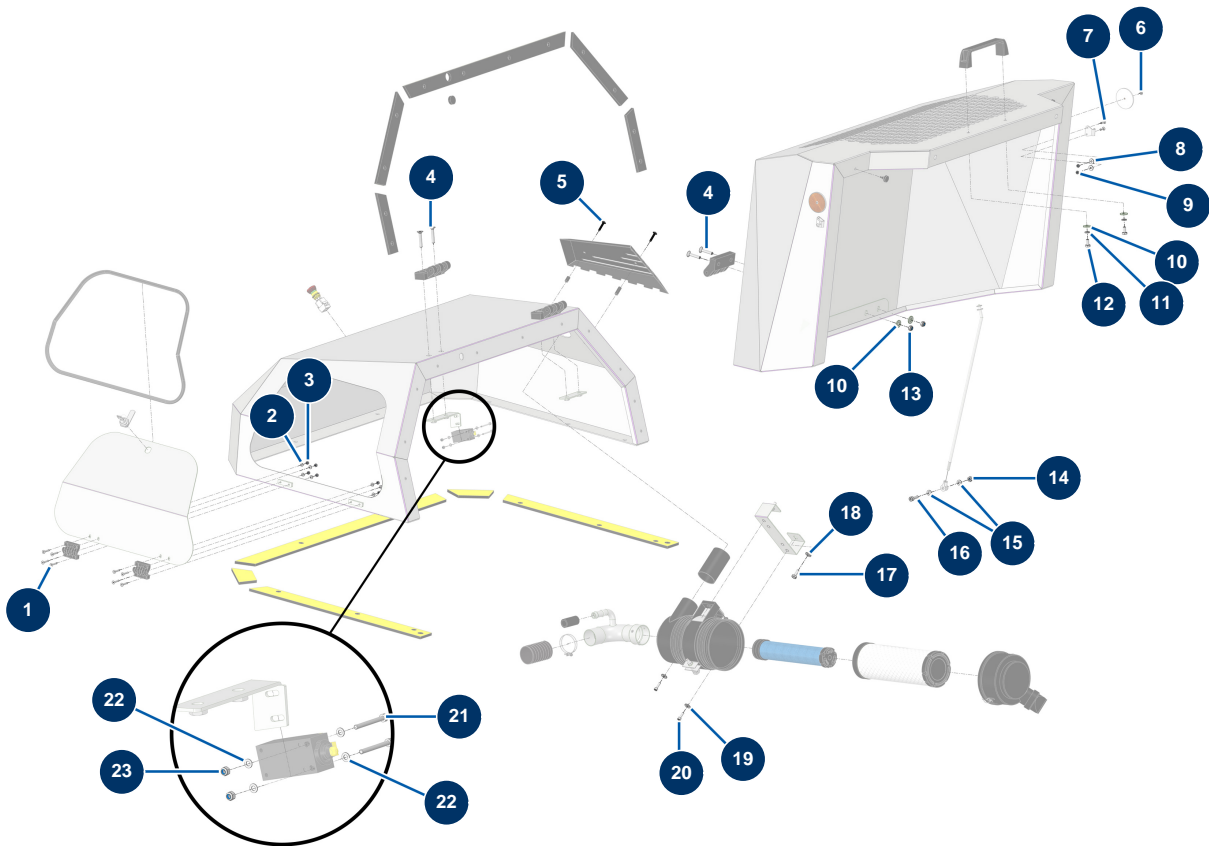


Beschichtungsmaschine X-PRO D80 V2 - Karosserie (Schrauben)



Détails des pièces

| Pos. | Référence | Désignation |
|------|-----------|-------------------------------------|
| 1 | 12121 | Senkkopfschraube 5 x 25 |
| 2 | 70085 | Schmale Unterlegscheibe ø 5 |
| 3 | 11880 | Mutter M 5 Nylstop |
| 4 | 13620 | Senkkopfschraube 8 x 45 |
| 5 | 15499 | |
| 6 | 12463 | POP-Niete ø 5 x 16 Aluminium |
| 7 | 90130 | Senkkopfschraube 5 x 16 |
| 8 | 30290 | Große Unterlegscheibe ø 5 |
| 9 | 70086 | Mutter M 5 Nylstop Inox |
| 10 | 30292 | Große Unterlegscheibe ø 8 Edelstahl |
| 11 | 80269 | Federringscheibe ø 8 |
| 12 | 30295 | THEF-Schraube 8 x 16 |
| 13 | 90127 | Mutter M 8 Nylstop |

| Pos. | Référence | Désignation |
|------|-----------|--|
| 14 | 13980 | Mutter M 8 Nylstop Inox |
| 15 | 30256 | Schmale Unterlegscheibe ø 8 Edelstahl |
| 16 | 12783 | Zylinderkopfschraube 8 x 25 |
| 17 | 30273 | THEF-Schraube 8 x 20 |
| 18 | 80260 | Mittlere Unterlegscheibe ø 8 Edelstahl |
| 19 | 30291 | Große Unterlegscheibe ø 6 |
| 20 | 90996 | Zylinderkopfschraube 6 x 20 Edelstahl |
| 21 | 11403 | Zylinderkopfschraube 4 x 40 |
| 22 | 30267 | Schmale Unterlegscheibe ø 4 Edelstahl |
| 23 | 30266 | Mutter M 4 Nylstop |