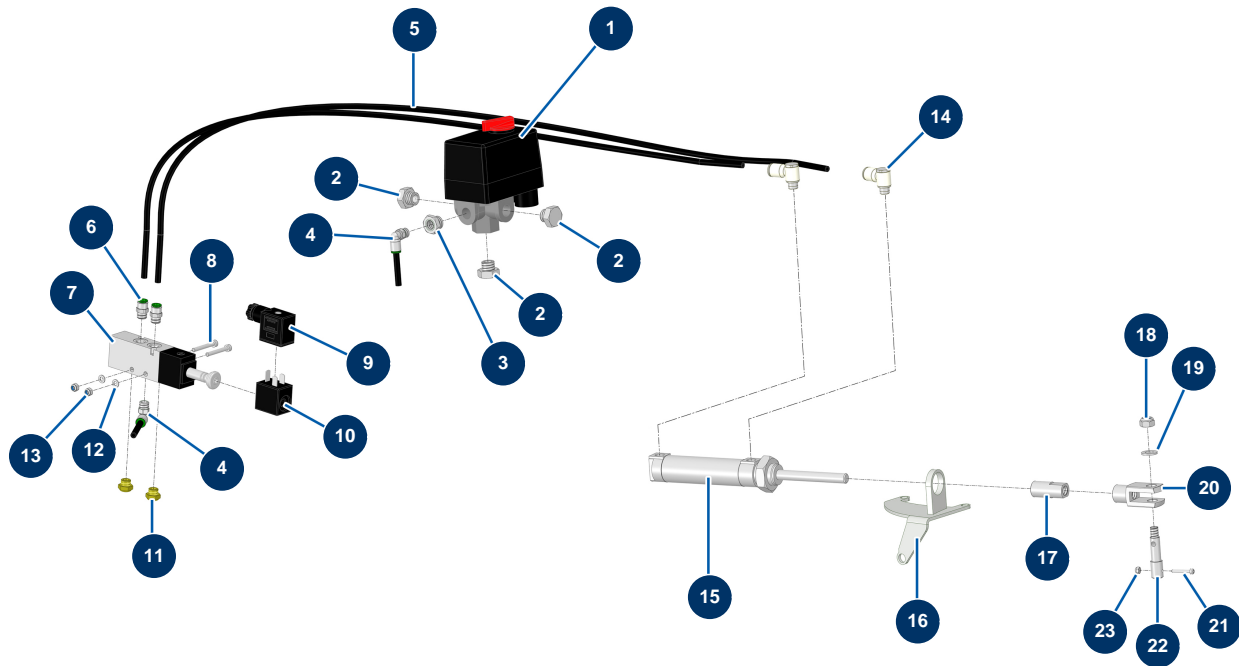


Beschichtungsmaschine X-PRO D80 V2 - Automatischer Beschleuniger



Détails des pièces

Pos.	Référence	Désignation
1	30006	Einphasendruckschalter
2	30118	Niederdruckverschluss 1/4" männlich
3	90240	Niederdruckreduktion 1/4" MännlichC x 1/8" WeiblichD
4	30124	Verbinder grau abgewinkelt M1/8" ø 6
5	30403	Kalibrierter Polyurethanschlauch ø 4 x 6 schwarz pro Meter
6	91038	Gerader Legris-Anschluss M1/8" ø 6
7	13525	Elektro-pneumatischer Verteiler 5/2 - CP 60
8	11882	Zylinderkopfschraube 4 x 30
9	13528	Spulenanschluss 12 VDC elektropneumatischer Verteiler - CP 60
10	13527	Spule 12 VDC elektropneumatischer Verteiler - CP 60
11	12818	Luftschalldämpfer 1/8" M - CP 60
12	30267	Schmale Unterlegscheibe ø 4 Edelstahl
13	30266	Mutter M 4 Nylstop

Pos.	Référence	Désignation
14	13529	Banjo-Durchflussbegrenzer ø 6 mit 1/8" verstellbarer Schraube - CP 60
15	12816	Automatischer Beschleunigungszyylinder - CP 60
16	C22318	16
17	M10476	Automatische Beschleunigerbegrenzung - CP 60
18	13980	Mutter M 8 Nylstop Inox
19	30256	Schmale Unterlegscheibe ø 8 Edelstahl
20	12817	Gabelkopf für automatischen Beschleunigungszyylinder - CP 60
21	310012	Zylinderkopfschraube 3 x 20
22	M10477	Automatischer Beschleunigungsfinger - CP 60
23	12737	Mutter M 3 Nylstop