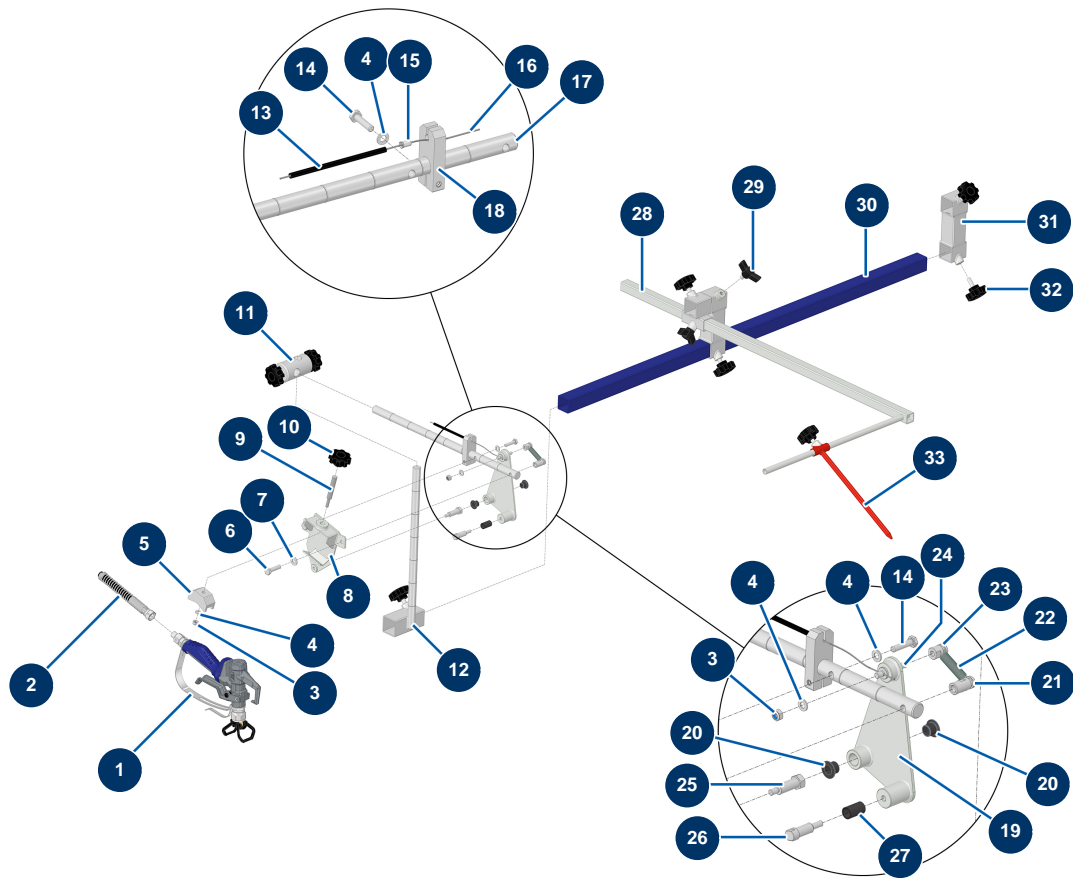


Trazador de líneas airlessHYDROLINE L autopropulsado - 2 pistolas - Barra de pulverización



Détails des pièces

| Pos. | Référence | Désignation |
|------|-----------|--|
| 1 | 51030 | Pistola PAINTSPRAY con portaboquillas 7/8" G |
| 2 | 40052 | Manguera flexible alta presión 2 x 1/4"F-F 15 m 270 bar |
| 3 | 14217 | Tuerca M 6 nylstop inox |
| 4 | 70087 | Arandela estrecha ø 6 inox |
| 5 | M10868 | |
| 6 | 30205 | Tornillo THEF 8 x 30 |
| 7 | 80260 | Arandela media ø 8 inox |
| 8 | 51426 | Actuador gatillo de pistola trazador de líneas HYDROLINE |
| 9 | M10844 | |
| 10 | 13432 | Volante de plástico M10 |
| 11 | M10848 | |
| 12 | C23711 | |

| Pos. | Référence | Désignation |
|------|--------------|--|
| 13 | 51408 | |
| 14 | 14218 | Tornillo THEF 6 x 25 inox |
| 15 | 51409 | |
| 16 | 51407 | |
| 17 | M10847 | |
| 18 | M10863 | |
| 19 | 51427 | Soporte de fijación pistola trazador de lineas HYDROLINE |
| 20 | 51432 | |
| 21 | M10845 | |
| 22 | 51410 | |
| 23 | M10852 | |
| 24 | M10869 | |
| 25 | M10854 | |
| 26 | M10850 | |
| 27 | 51431 | |
| 28 | C23695 | |
| 29 | MI3T01505001 | Tornillo de fijación negro Mixer diám. 8 |
| 30 | C23683 | |
| 31 | C23690 | |
| 32 | 11514 | Volante de plástico M8 x 20 |
| 33 | C23705C | |