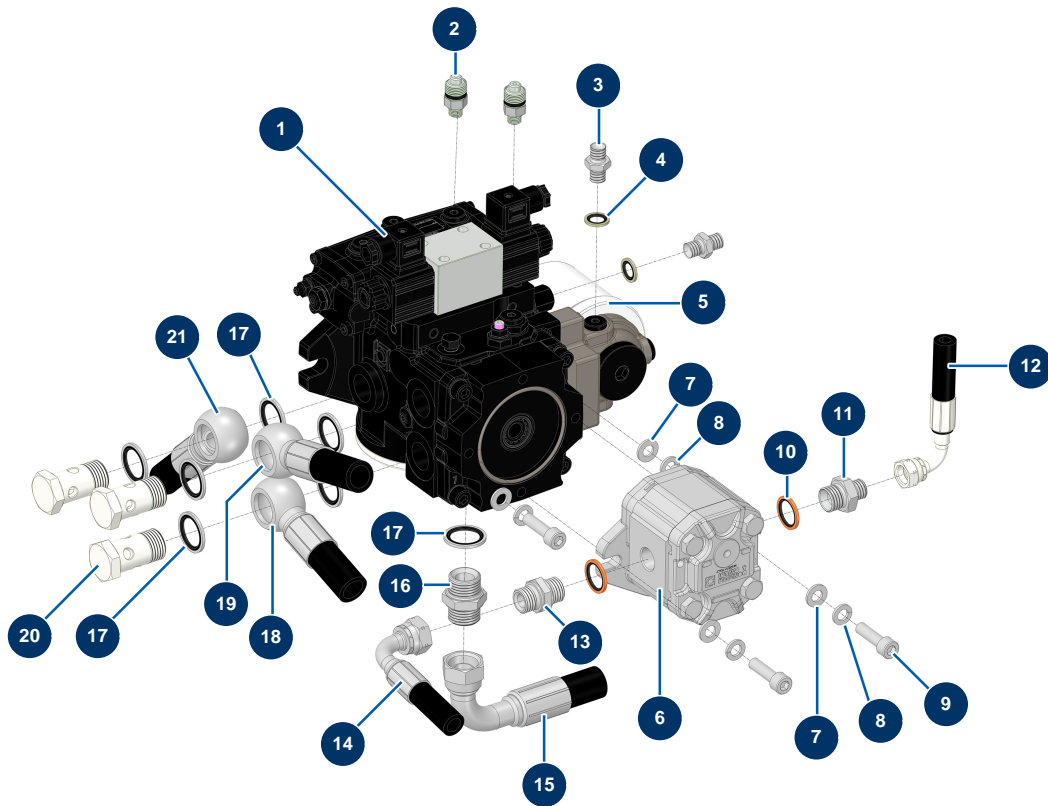


Fließstrichmaschine X-PRO D140 - Hydraulikpumpe



Détails des pièces

Pos.	Référence	Désignation
1	20026	1
2	20123	
3	90703	Hochdrucknippel 1/4" Männlich D x 1/4" Männlich D
4	91016	Stahldichtung für die Lippenhohlschraube 1/4"
5	15054	
6	20027	
7	30280	Schmale Unterlegscheibe ø 10 Edelstahl
8	80270	Federringscheibe ø 10
9	12521	Zylinderkopfschraube 10 x 35
10	91030	Kupferdichtung Hohlschraube 1/2
11	90872	Hochdrucknippel 1/2" Männlich D x 3/8" Männlich D
12	20184	
13	90627	Hochdrucknippel 1/2" Männlich D x 1/2" Männlich D

Pos.	Référence	Désignation
14	20183	
15	20521	
16	90774	Hochdrucknippel 3/4" Männlich D x 3/4" Männlich D
17	12573	Stahldichtung für die Lippenhohlschraube 3/4"
18	20195	Hydratpumpenschlauch 37 cc-Hyd-Motor "B315° -Banjo (über Pumpe und Motor)
19	20194	Hydratpumpenschlauch 37 ccm Hyd-Motor. A-330banjo (Abwärtspumpe und Motor)
20	13307	Bohrkopfschraube 3/4 HP
21	20192	Hydratpumpenschlauch 37 ccm (Banjo)-Heizkörper (Inf-Banjo)-270°