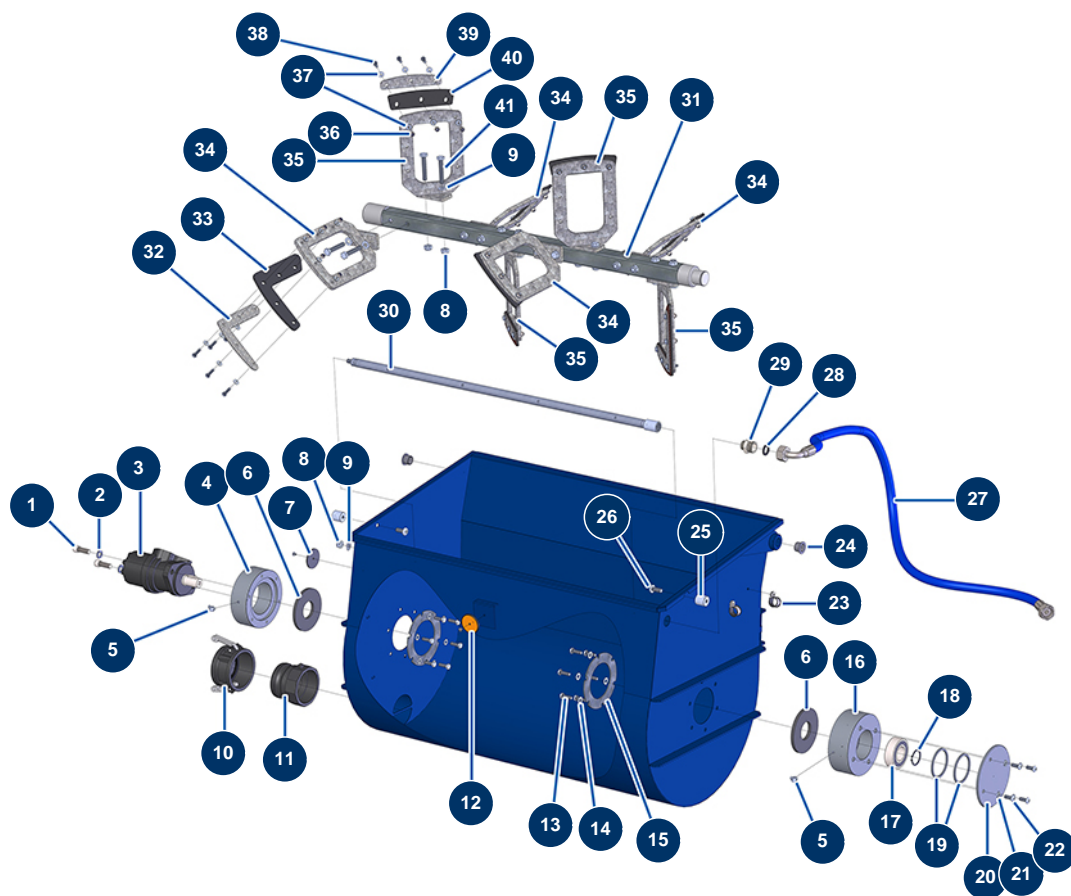


Máquina de proyección X-PRO D85 - Mezclador



Détails des pièces

Pos.	Référence	Désignation
1	12461	Tornillo de cabeza cilíndrica 12 x 35
2	12462	Arandela grower ø 12
3	12403	Motor hidráulico BMR 250 mezclador - CP 60
4	M10244	Cojinete motor mezclador- CP 60
5	12397	Lubricador 45° x M6 - CP 60
6	12511	Junta parte inferior del depósito - CP 60
7	12362	Catadióptrico redondo y blanco - CP 60
8	60013	Tuerca M 10 nylstop
9	30280	Arandela estrecha ø 10 inox
10	13171	Tapón hembra 3" POLYPRO - CP 60
11	13172	Adaptador rosca interior 3" Polypro - CP 60
12	12361	Catadióptrico redondo y naranja - CP 60
13	11544	Tornillo THEF 8 x 25

Pos.	Référence	Désignation
14	30256	Arandela estrecha ø 8 inox
15	C20389	Arandela de refuerzo - CP 60
16	M10243	Rodamiento de mezclador - CP 60
17	12479	Cojinete pivotante en bolas ø 35 x 72 x 23 - CP 60
18	12481	Anillo seeger exterior ø 30 - CP 60
19	M10293	Anillo de regulación cojinete tolva mezclador - CP 60
20	C20510	Tapa de base de cojinete CP60 V17
21	80269	Arandela grower ø 8
22	12111	Tornillo de cabeza cilíndrica redonda 8 x 20 inox
23	13179	Abrazadera para cables ø 20 - CP 60
24	12418	Cojinete de brida 20/23 x 16 - CP 60
25	M20005	Perno de deslizamiento tanque mezclador CP 60, 70 y 80
26	14169	Tornillo de cabeza cilíndrica redonda 10 x 25 inox
27	13625	Manguera 221 - suministro de agua para la tolva del mezclador - C.P 60 desde 11/
28	11618	Junta plana de fibra roja de 3/4"
29	11891	Niple baja presión 1/2" MachoD x 3/4" MachoD
30	C20605	Rampa distribución agua mezclador - CP 60
31	C20569	Codo entrada de aire compresor - CP 60
32	C22153	Placa de sujeción de solapa de extremo de pala CP 60 2017
33	14127	Aleta de pala de extremo de mezclador CP 60 y 80
34	C20422	Pala derecha mezclador - CP 60
35	C20421	Pala izquierda mezclador - CP 60
36	14217	Tuerca M 6 nylstop inox
37	80259	Arandela media ø 6
38	14218	Tornillo THEF 6 x 25 inox
39	C22152	Placa de sujeción de solapa de pala CP 60 2017
40	14128	Aleta de pala de mezclador CP 60 y 80
41	30261	Tornillo THEF 10 x 60