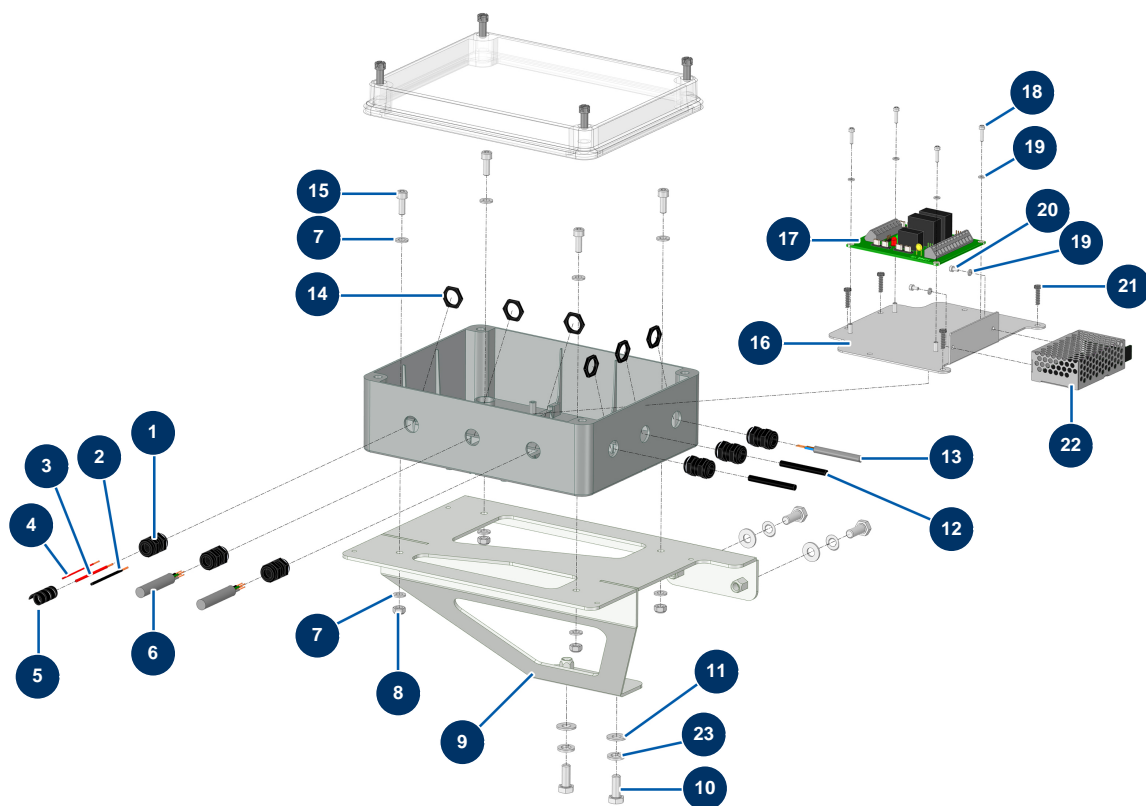


Intonacatrice X-PRO D85 - Quadro elettrico



Détails des pièces

| Pos. | Référence | Désignation |
|------|-----------|---|
| 1 | 80445 | Premistoppa a tenuta ermetica da M 16 |
| 2 | 30391 | |
| 3 | 60023 | |
| 4 | 30020 | |
| 5 | 80233 | |
| 6 | 11964 | Cavo elettrico grigio H05VVF 4G1 a metro |
| 7 | 70087 | Rondella stretta ø 6 inox |
| 8 | 14217 | Dado M 6 nylstop inox |
| 9 | C23774 | |
| 10 | 30273 | Vite THEF 8 x 20 |
| 11 | 80260 | Rondella media ø 8 inox |
| 12 | 12120 | Sensore sicurezza griglia JETMIX, MIXPRO 14, 70 e 100 |
| 13 | 11973 | Cavo elettrico H05VVF 2x1 a metro |

| Pos. | Référence | Désignation |
|------|-----------|---------------------------------------|
| 14 | 11327 | Dado premistoppa da M 16 |
| 15 | 90157 | Vite testa cilindrica M6 x 16 - CP 60 |
| 16 | C24049 | |
| 17 | 12988 | Scheda elettronica sicurezza - C.P 60 |
| 18 | 12249 | Vite testa cilindrica 3 x 12 |
| 19 | 12108 | Rondella stretta ø 3 inox |
| 20 | 13329 | Vite testa cilindrica 3 x 6 |
| 21 | 310022 | |
| 22 | 15072 | Trasformatore 12VDC / 24VDC |
| 23 | 80269 | Rondella grower ø 8 |