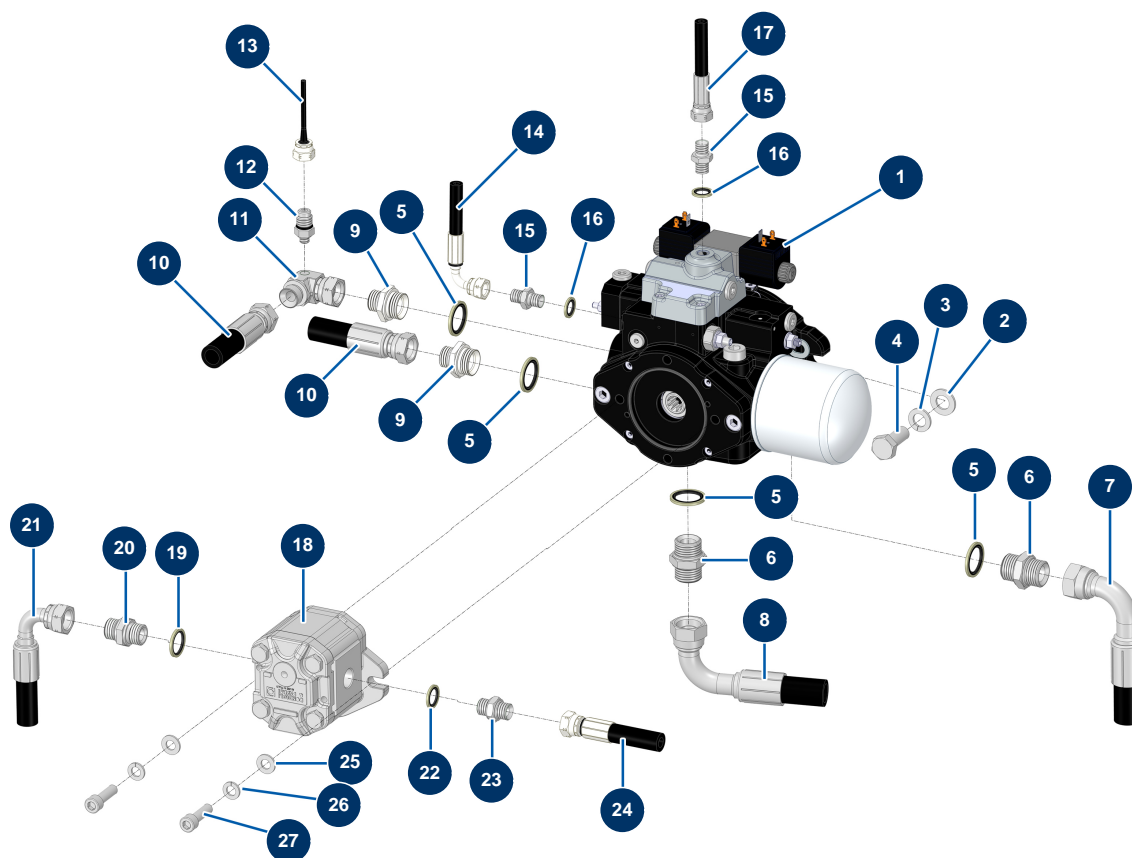


Intonacatrice X-PRO D85 - Pompa idraulica



Détails des pièces

| Pos. | Référence | Désignation |
|------|-----------|---|
| 1 | 20026 | |
| 2 | 30286 | Rondella stretta ø 14 inox |
| 3 | 20293 | Rondella grower 127 ø 14 |
| 4 | 20292 | Vite THEF 961 14/150 x 35 |
| 5 | 12573 | Guarnizione in acciaio per vite cava da 3/4" con labbro |
| 6 | 90774 | Niplo alta pressione 3/4" MaschioD x 3/4" MaschioD |
| 7 | 15533 | |
| 8 | 15528 | |
| 9 | 12733 | Niplo alta pressione 1/2" MaschioD x 3/4" MaschioD |
| 10 | 15534 | |
| 11 | 20100 | Gomito alta pressione 90° 1/2" MaschioD x 1/2" Femmina girevole |
| 12 | 20122 | |
| 13 | 20130 | |

| Pos. | Référence | Désignation |
|-------------|------------------|--|
| 14 | 15532 | |
| 15 | 90703 | Niplo alta pressione 1/4" MaschioD x 1/4" MaschioD |
| 16 | 91016 | Guarnizione a labbro in acciaio per vite cava 1/4 |
| 17 | 15531 | |
| 18 | 20027 | |
| 19 | 91032 | Guarnizione a labbro in acciaio per vite cava 1/2" |
| 20 | 90627 | Niplo alta pressione 1/2" MaschioD x 1/2" MaschioD |
| 21 | 15529 | |
| 22 | 91031 | Guarnizione a labbro in acciaio per vite cava 3/8 |
| 23 | 90698 | Niplo alta pressione 3/8" MaschioD x 3/8" MaschioD |
| 24 | 15530 | |
| 25 | 30280 | Rondella stretta ø 10 inox |
| 26 | 80270 | Rondella grower ø 10 |
| 27 | 12521 | Vite testa cilindrica 10 x 35 |