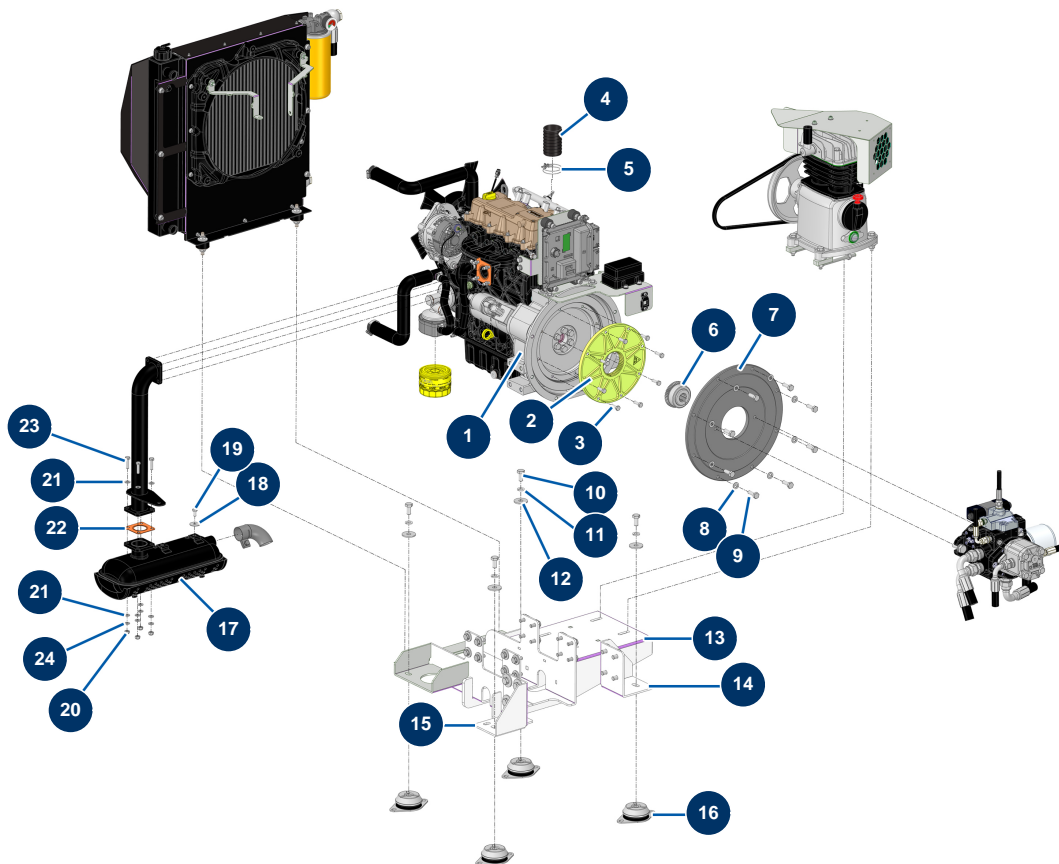


Intonacatrice X-PRO D85 - Motorizzazione



Détails des pièces

Pos.	Référence	Désignation
1	15289	Motore termico diesel KOHLER KDW 1404 ingranaggio
2	20821	
3	20200	Vite THEF DIN933 8.8 5/16 UNC x 25
4	12538	Guaina PVC GAS ø 50 al metro - C.P 60
5	12723	Fascetta 2 fili ø 56 x 65 - C.P 60
6	20822	
7	20820	
8	30280	Rondella stretta ø 10 inox
9	30258	Vite THEF 10 x 30
10	20766	
11	12462	Rondella grower ø 12
12	30294	Rondella larga ø 12 acciaio inox
13	C24146C	

Pos.	Référence	Désignation
14	C24166CST	
15	C24167CST	
16	20786	Silentbloc piastra motore X-PRO D60, D140
17		17
18	80263	Rondella larghissima ø 8 inox
19	30295	Vite THEF 8 x 16
20	13980	Dado M 8 nylstop inox
21	30256	Rondella stretta ø 8 inox
22		22
23	30205	Vite THEF 8 x 30
24	80269	Rondella grower ø 8