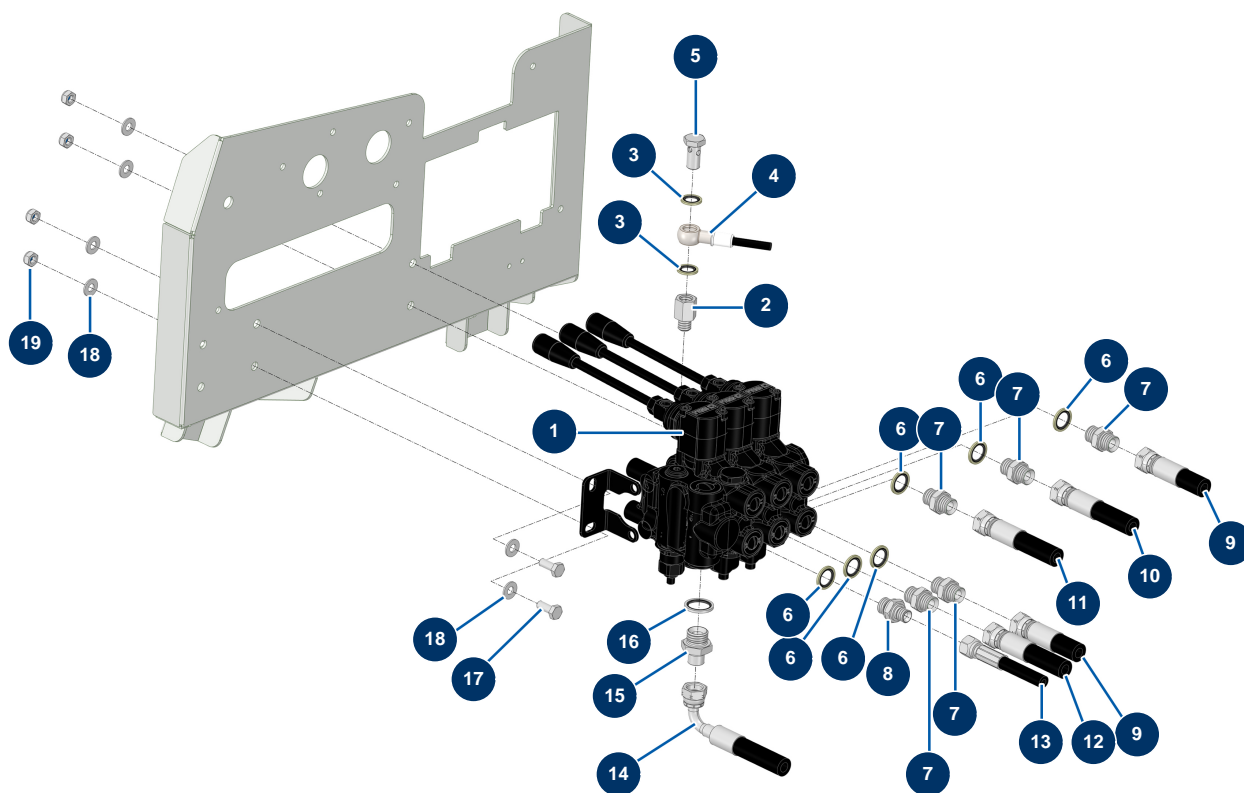


Machine à enduire X-PRO D85 - Support bloc de commande hydraulique



Détails des pièces

Pos.	Référence	Désignation
1		1
2	12667	Mamelon HP 1/4" MâleC x 1/4" FemelleD
3	91016	Joint acier pour vis creuse à lèvres 1/4"
4	13027	Tuyau manomètre 400 mm 1/4"F (mano) x 1 banjo ø 14 mm - CP 60
5	90863	Vis tête percée 1/4
6	91031	Joint acier pour vis creuse à lèvres 3/8"
7	90698	Mamelon HP 3/8" MâleD x 3/8" MâleD
8	90704	Mamelon HP 1/4" MâleD x 3/8" MâleD
9	15385	Flexible 260 commande malaxeur X-PRO Version 2024
10	15272	Flexible 257 Retour moteur pompe NHP X-PRO Version 2024
11	15392	Flexible 267 alimentation vérin X-PRO Version 2024
12	15271	Flexible 256 Alimentation moteur pompe NHP X-PRO Version 2024
13	15386	Flexible 261 pilotage clapet X-PRO Version 2024

Pos.	Référence	Désignation
14	15393	Flexible 268 retour distributeur bache X-PRO Version 2024
15	80338	Mamelon HP 3/8" MâleC x 1/2" MâleD
16	91032	Joint acier pour vis creuse à lèvre 1/2"
17	30273	Vis THEF 8 x 20
18	80260	Rondelle moyenne ø 8 inox
19	13980	Ecrou M 8 nylstop inox