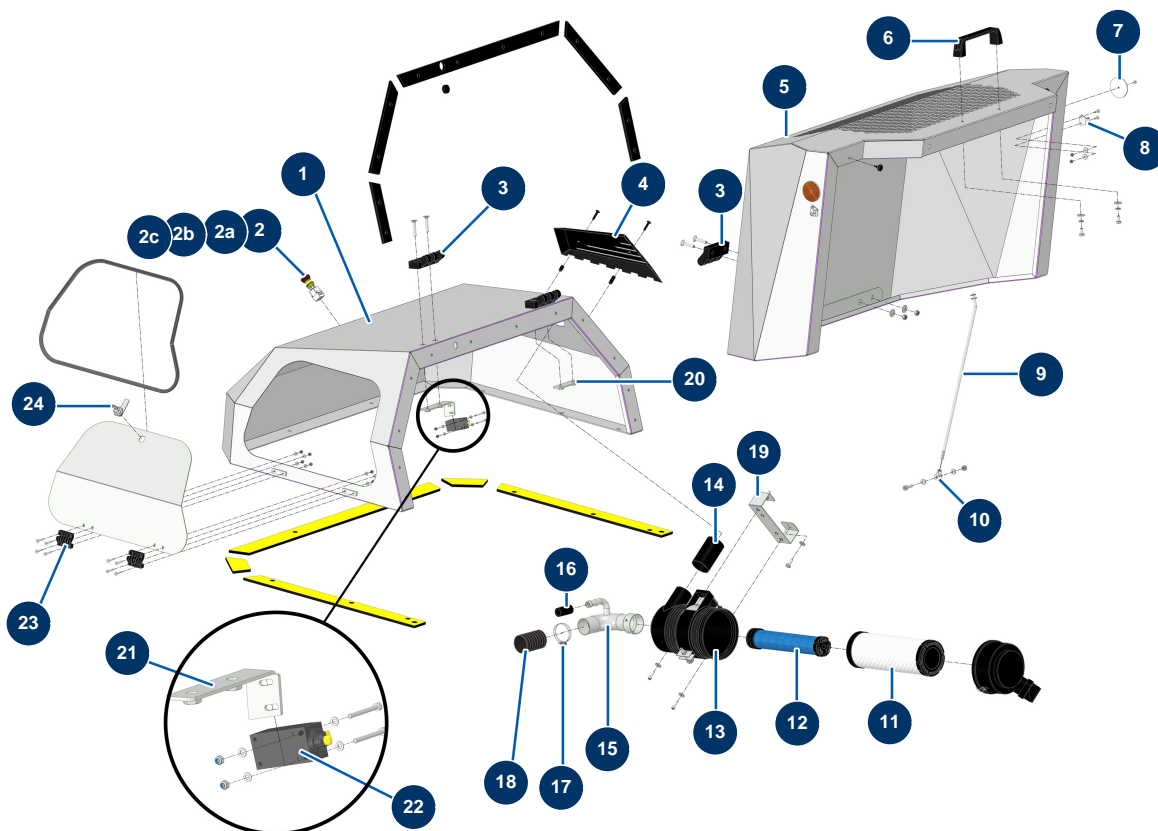


## Beschichtungsmaschine X-PRO E70 - 400V TETRA V2 - Karosserie



### Détails des pièces

| Pos. | Référence | Désignation  |
|------|-----------|--|
| 1    | C23743    | 1  |
| 2    | 90727     | Notaus-Taste zum Einhängen - CP 60                   |
| 2a   | 12664     | Adapter Sicherheitskontakt/Notaustaste CP60          |
| 2b   | 80448     | Wasserdicht Stopfbüchse M 20                         |
| 2c   | 12663     | Sicherheitskontakt Schieber - CP 60                  |
| 3    | 12797     | Scharnierhaube - CP 60                               |
| 4    | C23749    | 4  |
| 5    | C23756    |  |
| 6    | 1042523   | Gittergriff Kriteriumbezogene Anweisung 60           |
| 7    | 12361     | Runder & orangefarbener Reflektor - CP 60            |
| 8    | 15022     | Haken verstellbare Froschverriegelung                |
| 9    | C23859    | 9  |
| 10   | 13240     | Kappe M8 ø 8 Gasdruckfeder ø 10 mobile Haube - CP 60 |

| Pos. | Référence | Désignation   |
|------|-----------|---|
| 11   | 30762     | Standardluftfilterkartusche Donaldson Motor KOHLER KDW 1003 & 1404    |
| 12   | 30763     | Luftfiltersicherheitskartusche Donaldson Motor KOHLER KDW 1003 & 1404 |
| 13   | 30761     | Zyklonluftfilter komplett Donaldson-Motor KOHLER KDW 1003 & 1404      |
| 14   | C23744    | 14  |
| 15   | C22280    | 15  |
| 16   | 10727     |   |
| 17   | 12723     | Schelle 2 Kabel ø 56 x 65 - CP 60                                     |
| 18   | 12538     | PVC-Hülle GAZ ø 50 am Meter - CP 60                                   |
| 19   | C23746    | 19  |
| 20   | C23738    | 20  |
| 21   | C24070    | 21  |
| 22   | 12663     | Sicherheitskontakt Schieber - CP 60                                   |
| 23   | 13036     |   |
| 24   | 13035     |   |