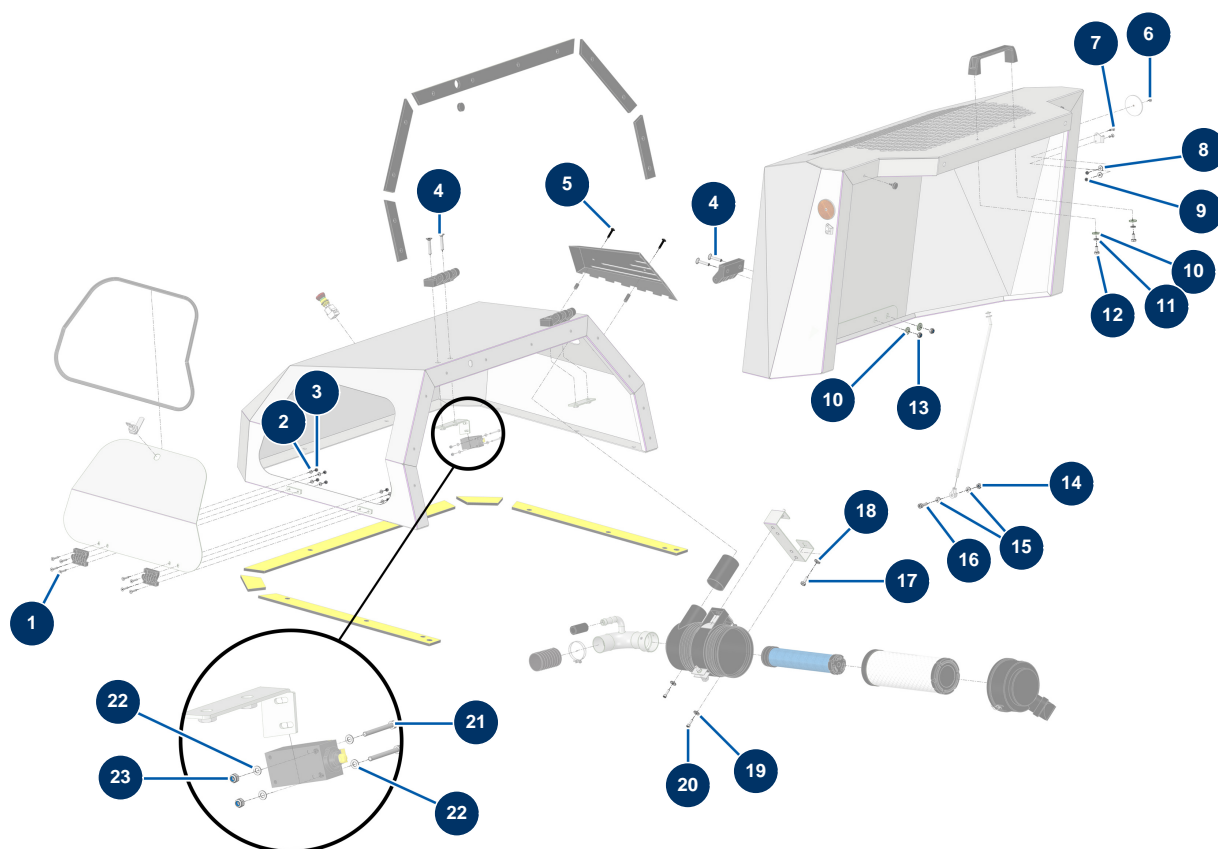


## Machine à enduire X-PRO E70 - 400V TETRA V2 - Carrosserie (visserie)



### Détails des pièces

| Pos. | Référence | Désignation                        |
|------|-----------|------------------------------------|
| 1    | 12121     | Vis tête fraisée 5 x 25            |
| 2    | 70085     | Rondelle étroite ø 5               |
| 3    | 11880     | Ecrou M 5 nylstop                  |
| 4    | 13620     | Vis tête fraisée 8 x 45            |
| 5    | 15499     | Vis tête creuse embase 6 x 30 noir |
| 6    | 12463     | Rivet POP ø 5 x 16 alu             |
| 7    | 90130     | Vis tête fraisée 5 x 16            |
| 8    | 30290     | Rondelle large ø 5                 |
| 9    | 70086     | Ecrou M 5 nylstop Inox             |
| 10   | 30292     | Rondelle large ø 8 inox            |
| 11   | 80269     | Rondelle grower ø 8                |
| 12   | 30295     | Vis THEF 8 x 16                    |
| 13   | 90127     | Ecrou M 8 nylstop                  |

| Pos. | Référence | Désignation                      |
|------|-----------|----------------------------------|
| 14   | 13980     | Ecrou M 8 nylstop inox           |
| 15   | 30256     | Rondelle étroite ø 8 inox        |
| 16   | 12783     | Vis tête cylindrique 8 x 25      |
| 17   | 30273     | Vis THEF 8 x 20                  |
| 18   | 80260     | Rondelle moyenne ø 8 inox        |
| 19   | 30291     | Rondelle large ø 6               |
| 20   | 90996     | Vis tête cylindrique 6 x 20 inox |
| 21   | 11403     | Vis tête cylindrique 4 x 40      |
| 22   | 30267     | Rondelle étroite ø 4 inox        |
| 23   | 30266     | Ecrou M 4 nylstop                |