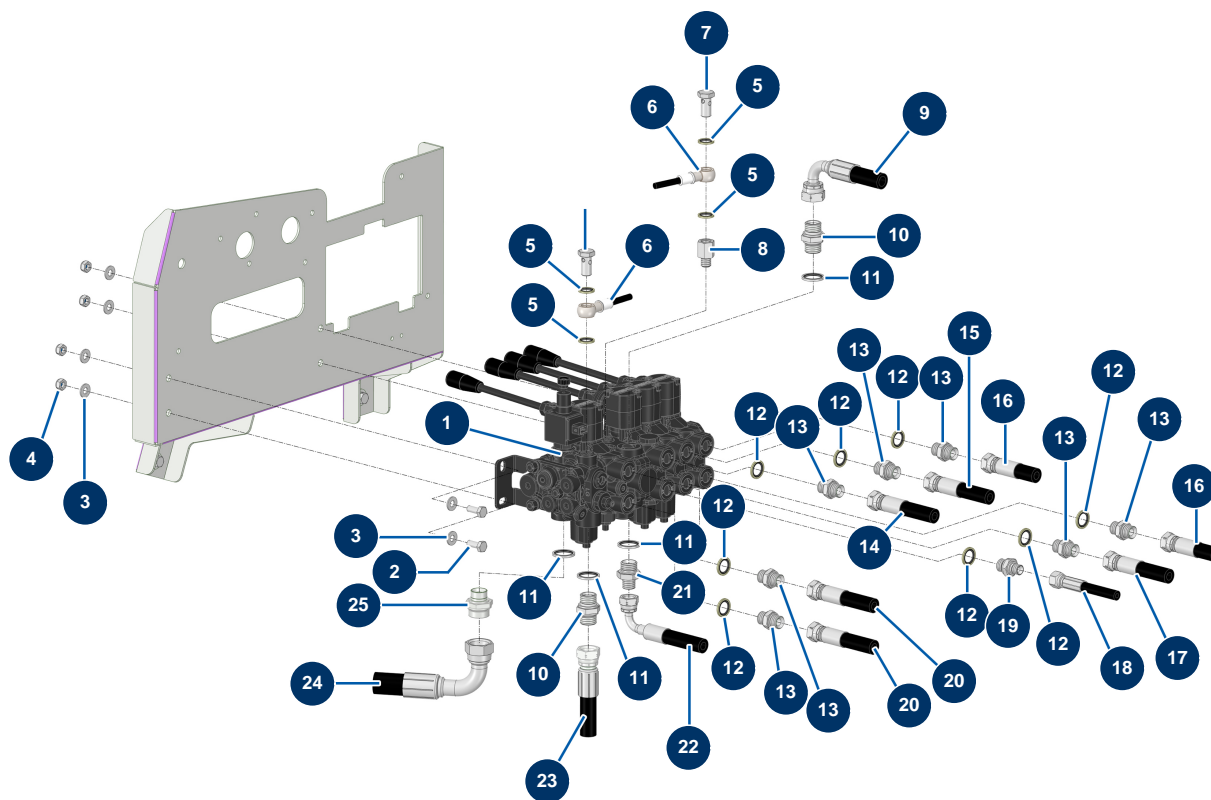


# Machine à enduire X-PRO E70 - 400V TETRA V2 - Support bloc de commande hydraulique



## Détails des pièces

Pos.	Référence	Désignation
1	12332	Distributeur 5 postes avec LP et By-pass trémie intégré - CP 60
2	30273	Vis THEF 8 x 20
3	80260	Rondelle moyenne ø 8 inox
4	13980	Ecrou M 8 nylstop inox
5	91016	Joint acier pour vis creuse à lèvres 1/4"
6	13027	Tuyau manomètre 400 mm 1/4"F (mano) x 1 banjo ø 14 mm - CP 60
7	90863	Vis tête percée 1/4
8	12667	Mamelon HP 1/4" MâleC x 1/4" FemelleD
9	15394	Flexible 269 alimentation circuit malaxeur X-PRO Version 2024
10	90627	Mamelon HP 1/2" MâleD x 1/2" MâleD
11	91032	Joint acier pour vis creuse à lèvres 1/2"
12	91031	Joint acier pour vis creuse à lèvres 3/8"
13	90698	Mamelon HP 3/8" MâleD x 3/8" MâleD

Pos.	Référence	Désignation
14	15392	Flexible 267 alimentation vérin X-PRO Version 2024
15	15272	Flexible 257 Retour moteur pompe NHP X-PRO Version 2024
16	15385	Flexible 260 commande malaxeur X-PRO Version 2024
17	15271	Flexible 256 Alimentation moteur pompe NHP X-PRO Version 2024
18	15386	Flexible 261 pilotage clapet X-PRO Version 2024
19	90704	Mamelon HP 1/4" MâleD x 3/8" MâleD
20	15262	Flexible 250 Retour huile X-PRO 70 Version 2024
21	80338	Mamelon HP 3/8" MâleC x 1/2" MâleD
22	15393	Flexible 268 retour distributeur bache X-PRO Version 2024
23	15263	Flexible 251 Alimentation circuit trémie X-PRO Version 2024
24	15264	Flexible 252 Distributeur / Radiateur X-PRO Version 2024
25	12733	Mamelon HP 1/2" MâleD x 3/4" MâleD