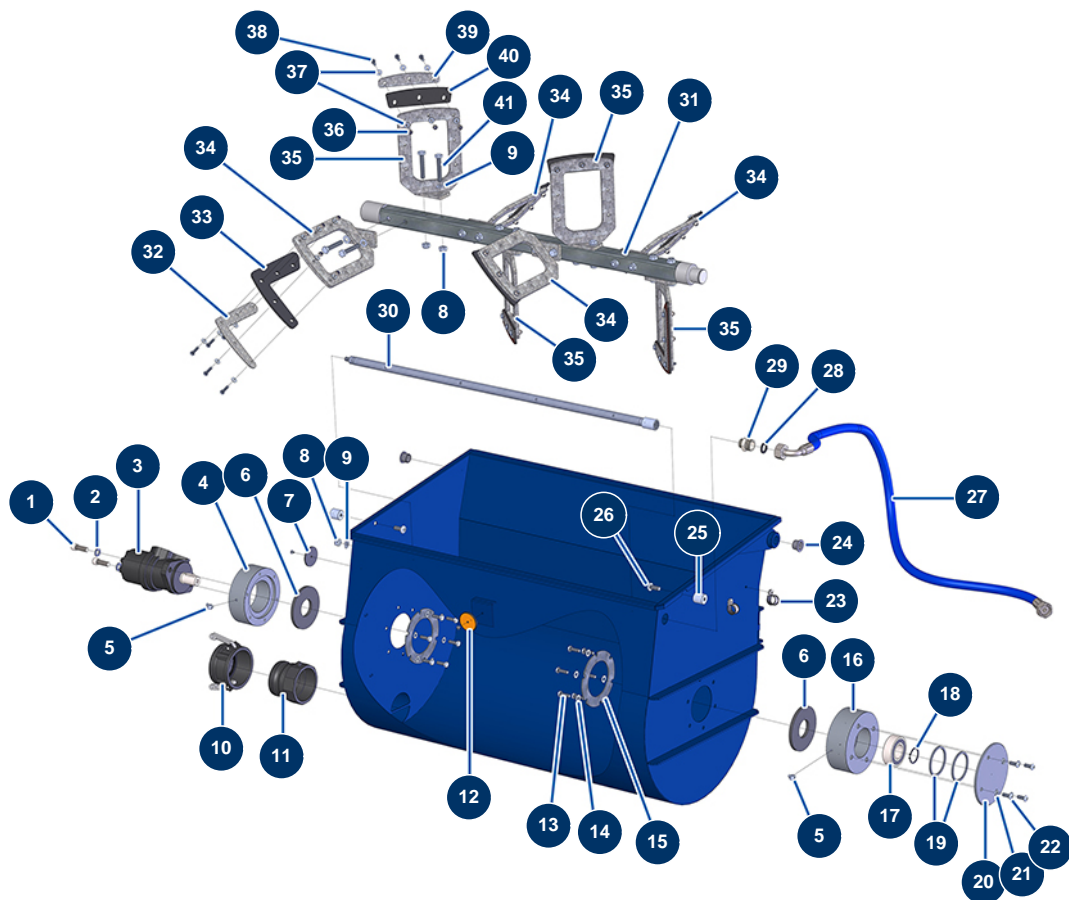


## Máquina de proyección X-PRO E70 - 400V TETRA V2 - Mezclador



### Détails des pièces

| Pos. | Référence | Désignation                                 |
|------|-----------|---|
| 1    | 12461     | Tornillo de cabeza cilíndrica 12 x 35       |
| 2    | 12462     | Arandela grower ø 12                        |
| 3    | 12403     | Motor hidráulico BMR 250 mezclador - CP 60  |
| 4    | M10244    | Cojinete motor mezclador- CP 60             |
| 5    | 12397     | Lubricador 45° x M6 - CP 60                 |
| 6    | 12511     | Junta parte inferior del depósito - CP 60   |
| 7    | 12362     | Catadióptrico redondo y blanco - CP 60      |
| 8    | 60013     | Tuerca M 10 nylstop                         |
| 9    | 30280     | Arandela estrecha ø 10 inox                 |
| 10   | 13171     | Tapón hembra 3" POLYPRO - CP 60             |
| 11   | 13172     | Adaptador rosca interior 3" Polypro - CP 60 |
| 12   | 12361     | Catadióptrico redondo y naranja - CP 60     |
| 13   | 11544     | Tornillo THEF 8 x 25                        |

| Pos. | Référence | Désignation  |
|------|-----------|--|
| 14   | 30256     | Arandela estrecha ø 8 inox   |
| 15   | C20389    | Arandela de refuerzo - CP 60   |
| 16   | M10243    | Rodamiento de mezclador - CP 60  |
| 17   | 12479     | Cojinete pivotante en bolas ø 35 x 72 x 23 - CP 60                               |
| 18   | 12481     | Anillo seeger exterior ø 30 - CP 60  |
| 19   | M10293    | Anillo de regulación cojinete tolva mezclador - CP 60                            |
| 20   | C20510    | Tapa de base de cojinete CP60 V17  |
| 21   | 80269     | Arandela grower ø 8  |
| 22   | 12111     | Tornillo de cabeza cilíndrica redonda 8 x 20 inox                                |
| 23   | 13179     | Abrazadera para cables ø 20 - CP 60  |
| 24   | 12418     | Cojinete de brida 20/23 x 16 - CP 60   |
| 25   | M20005    | Perno de deslizamiento tanque mezclador CP 60, 70 y 80                           |
| 26   | 14169     | Tornillo de cabeza cilíndrica redonda 10 x 25 inox                               |
| 27   | 13625     | Manguera 221 - suministro de agua para la tolva del mezclador - C.P 60 desde 11/ |
| 28   | 11618     | Junta plana de fibra roja de 3/4"  |
| 29   | 11891     | Niple baja presión 1/2" MachoD x 3/4" MachoD                                     |
| 30   | C20605    | Rampa distribución agua mezclador - CP 60  |
| 31   | C20568    | Eje de transmisión del fondo de tanque CP 60 V17                                 |
| 32   | C22153    | Placa de sujeción de solapa de extremo de pala CP 60 2017                        |
| 33   | 14127     | Aleta de pala de extremo de mezclador CP 60 y 80                                 |
| 34   | C20422    | Pala derecha mezclador - CP 60   |
| 35   | C20421    | Pala izquierda mezclador - CP 60   |
| 36   | 14217     | Tuerca M 6 nylstop inox  |
| 37   | 80259     | Arandela media ø 6   |
| 38   | 14218     | Tornillo THEF 6 x 25 inox  |
| 39   | C22152    | Placa de sujeción de solapa de pala CP 60 2017                                   |
| 40   | 14128     | Aleta de pala de mezclador CP 60 y 80  |
| 41   | 30261     | Tornillo THEF 10 x 60  |