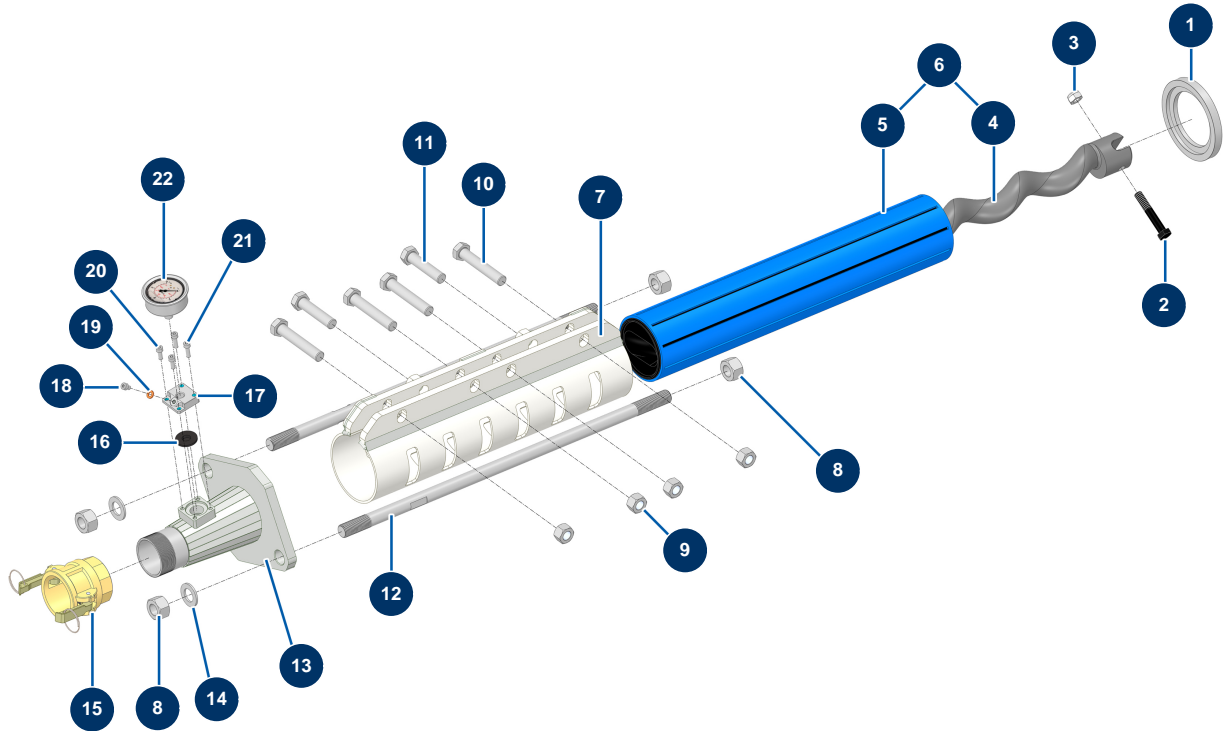


Beschichtungsmaschine X-PRO D60 V2 - Pumpe



Détails des pièces

| Pos. | Référence | Désignation |
|------|--------------|---|
| 1 | M10361 | Zentrierring Stator - CP 60 |
| 2 | 12520 | THEF-Schraube 12 x 70 schwarz 10,9 |
| 3 | 10051 | Mutter M 12 Nylstop |
| 4 | MI7009008800 | Pumpenrotor EUROPRO MAP 11 JUMBO |
| 5 | MI3F00503800 | Statorpumpe EUROPRO MAP 11 JUMBO SX 8 Spalten |
| 6 | 30905 | Rotor/Statorpumpe-Kit EUROPRO MAP 11 JUMBO |
| 7 | C20766 | Jacketklemme MAP10 - CP 60 V17 |
| 8 | 12473 | Mutter M 20 |
| 9 | 80066 | Mutter M 16 |
| 10 | 12472 | THEF-Schraube 16 x 90 |
| 11 | 12872 | THEF-Schraube 16 x 70 |
| 12 | M10281 | Fixierbügel 600 mm EUROPRO CP 60 |
| 13 | C20500 | Pumpenspitze CP 60 2" |

| Pos. | Référence | Désignation |
|------|--------------|---|
| 14 | 10141 | Schmale Unterlegscheibe ø 20 Edelstahl |
| 15 | 12364 | Nockenkupplung Stahl 2" Innengewinde 2" - CP 60 |
| 16 | MI4920006000 | Membran |
| 17 | M10079 | Käfigdeckel MIXPRO 14 |
| 18 | 12625 | Zylinderkopfschraube 6 x 8 |
| 19 | 12765 | Kupferdichtung Pumpenspitze JETPRO 80 |
| 20 | 90157 | Zylinderkopfschraube 6 x 16 - CP 60 |
| 21 | 90996 | Zylinderkopfschraube 6 x 20 Edelstahl |
| 22 | 80070 | Axialmanometer 1/4" konisch Öl 50 mm 0 bis 60 bar |