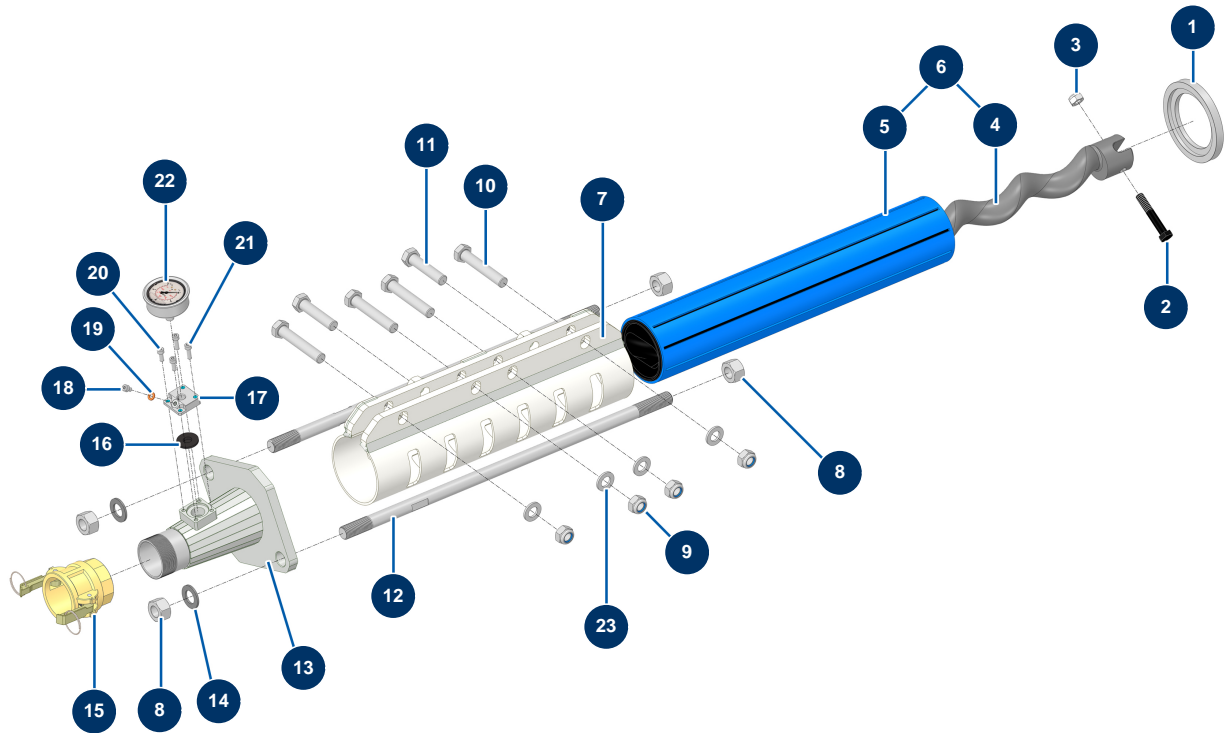


## Intonacatrice X-PRO D60 V2 - Pompa



### Détails des pièces

Pos.	Référence	Désignation
1	M10361	Anello centraggio statore - C.P 60
2	12520	Vite THPF 12 x 70 nero 10,9
3	10051	Dado M 12 nylstop
4	MI7009008800	Rotore pompa EUROPRO JUMBO
5	MI3F00503800	Statore pompa EUROPRO JUMBO SX 8 tagli
6	30905	Kit rotore/statore pompa EUROPRO MAP 11 JUMBO
7	C20766	Stringi statore MAP10 - CP60 V17
8	12473	Dado M 20
9	90491	Dado M 16 nylstop
10	12472	Vite THEF 16 x 90
11	12872	Vite THEF 16 x 70
12	M10281	Tirante fissaggio 595 mm EUROPRO CP 60
13	C20500	Supporto pompa malta/cappotto termico (MAP8) e esterni (MAP10, 2L6) filetto este

<b>Pos.</b>	<b>Référence</b>	<b>Désignation</b>
14	10141	Rondella stretta ø 20 inox
15	12364	Attacco a leva acciaio 2" filetto interno 2" - CP 60
16	MI4920006000	Membrana
17	M10079	Coperchio MIXPRO 14
18	12625	Vite testa cilindrica 6 x 8
19	12765	Guarnizione in rame supporto pompa JETPRO 80
20	90157	Vite testa cilindrica M6 x 16 - CP 60
21	90996	Vite testa cilindrica 6 x 20 inox
22	80070	Manometro assiale 1/4" conico olio 50 mm da 0 a 60 bar
23	30288	Rondella stretta ø 16 inox