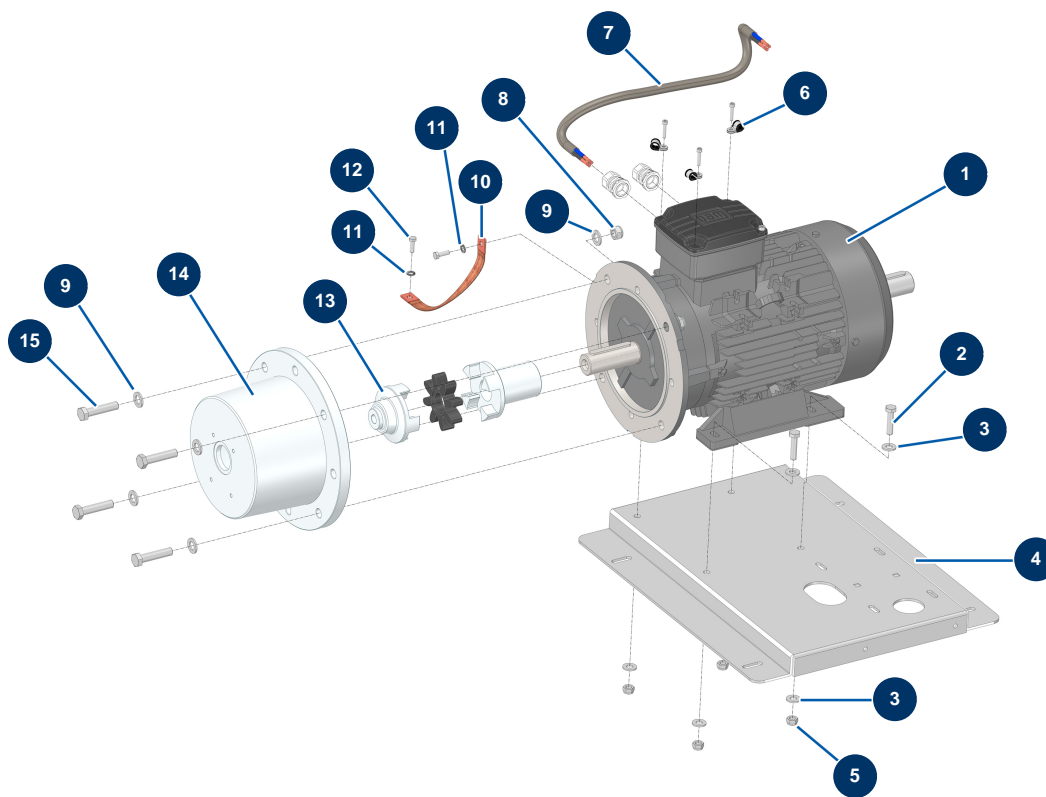


Machine à enduire X-PRO E70 - 400V TETRA V2 - Motorisation



Détails des pièces

Pos.	Référence	Désignation
1	14433	Moteur électrique à pattes 15 kW - T160 - B35 - 2800 trs - 400/690V
2	12467	Vis THEF 12 x 50
3	14102	Rondelle moyenne ø 12 inox
4	C24174	4
5	10051	Ecrou M 12 nylstop
6	13951	Collier passe-fils ø 12 - CP 60
7	14442	Câble blindé 4 x 6 au mètre
8	90491	Ecrou M 16 nylstop
9	30288	Rondelle étroite ø 16 inox
10	12353	Tresse de masse - CP 60
11	80266	Rondelle éventail ø 8
12	11544	Vis THEF 8 x 25
13	14427	Accouplement élastique moteur électrique T160 pompe hydraulique GR2

Pos.	Référence	Désignation
14	14426	Lanterne ø 350 moteur électrique T160 pompe hydraulique GR2
15	12872	Vis THEF 16 x 70