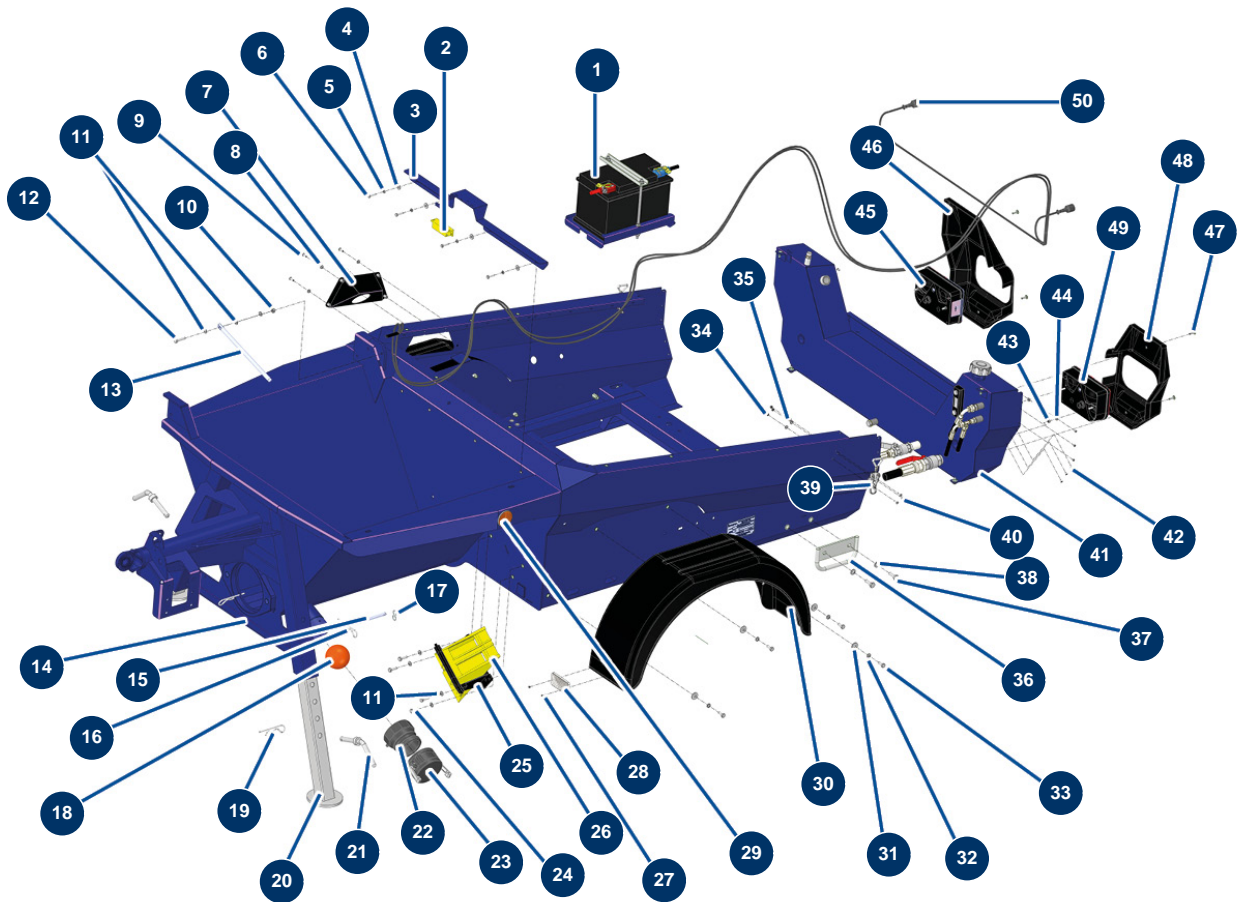


## Fließestrichmaschine X-PRO D140 V2 - Fahrgestell



### Détails des pièces

Pos.	Référence	Désignation
1	C23982	1
2	12120	Sicherheitssensor Gitter JETMIX, MIXPRO 14, 70 & 100
3	C23222	3
4	30291	Große Unterlegscheibe ø 6
5	80268	Federringscheibe ø 6 - CP 60
6	14218	THEF-Edelstahlschraube 6 x 25
7	C23221	7
8	70087	Schmale Unterlegscheibe ø 6 Edelstahl
9	11145	Zylindrische Linsenkopfschraube 6 x 16 Edelstahl
10	90127	Mutter M 8 Nylstop
11	30256	Schmale Unterlegscheibe ø 8 Edelstahl
12	11545	THEF-Edelstahlschraube 8 x 35
13	20705	13

Pos.	Référence	Désignation
14	C30045	14
15	20060	Achse Ablaufspund X-PRO-Maschine
16	12157	Beta-Stift ø 4,5 x 70
17	20045	Haken Form S 40 x 4 mm
18	20048	Reinigungsball ø 100
19	20046	Stift R 4 mm
20	C23023	20
21	20236	
22	13172	Adapter, gewunden 3" Polypro - CP 60
23	13171	Nockenverschluss weiblich 3" Polypro - CP 60
24	11544	THEF-Schraube 8 x 25
25	20214	Halter Radkeil schwarz X-PRO
26	20213	Gelber Kunststoffradkeil X-PRO D140
27	14790	POP-Niete ø 4 x 14 Aluminium
28	15260	Rechteckiger & weißer Rückstrahler X-PRO
29	12361	Runder & orangefarbener Reflektor - CP 60
30	20212	Kunststoffschlammenschutz X-PRO D200 et X-SCREED
31	30292	Große Unterlegscheibe ø 8 Edelstahl
32	80269	Federringscheibe ø 8
33	30273	THEF-Schraube 8 x 20
34	11880	Mutter M 5 Nylstop
35	11737	Mittlere Unterlegscheibe ø 5 Edelstahl
36	C20976	Befestigungshalter Chassis CP 60 Version 7.13
37	30258	THEF-Schraube 10 x 30
38	30280	Schmale Unterlegscheibe ø 10 Edelstahl
39	15021	Verstellbarer Hebel ohne Haken
40	90130	Senkkopfschraube 5 x 16
41	20853	41
42	80272	42
43	90775	Mutter M 5
44	30290	Große Unterlegscheibe ø 5
45	12803	Rückleuchten rechts komplett - CP 60
46	20819	
47	20363	47

<b>Pos.</b>	<b>Référence</b>	<b>Désignation</b>
48	20818	
49	12802	Rückleuchten links komplett - CP 60
50	12801	Kompletter Lichtstrang 3,5 m - CP 60