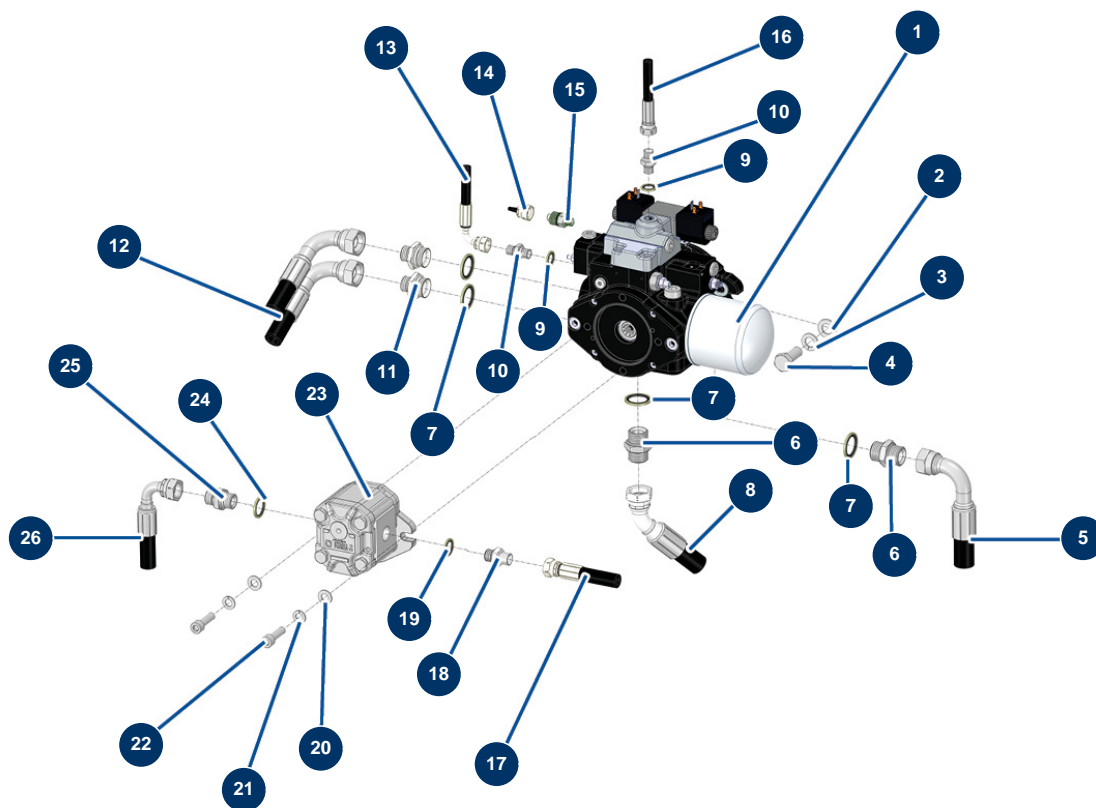


## Máquina de bombeo X-PRO D140 V2 - Bomba hidráulica



### Détails des pièces

Pos.	Référence	Désignation
1	20026	
2	30286	Arandela estrecha $\varnothing$ 14 inox
3	20293	Arandela grower 127 $\varnothing$ 14
4	20292	Tornillo THEF 961 14/150 x 35
5	20852	Flexible bomba 37cc -PWG- a entrada radiador-150° D140 V2
6	90774	Niple alta presión 3/4" MachoD x 3/4" MachoD
7	12573	Junta de acero para tornillo hueco de 3/4" con labio
8	20850	Flexible 3/4" depósito a bomba hidráulica 37 cc D140 V2
9	91016	Junta de reborde de acero para tornillo hueco 1/4
10	90703	Niple alta presión 1/4" MachoD x 1/4" MachoD
11	12733	Niple alta presión 1/2" MachoD x 3/4" MachoD
12	20862	Flexible bomba 37 cc-PWG a motor A+B 45° D140 V2
13	20858	Flexible presion regulador a bomba 37cc-180° D140 V2

Pos.	Référence	Désignation
14	51020	
15	20123	
16	20859	Flexible salida regulador a bomba 37cc-90° D140 V2
17	20854	Flexible bomba hidráulica 6 cc. a distribuidor hidráulico eléctrico D140 V2
18	80276	Niple alta presión 3/8" MachoD x 3/8" MachoC
19	91031	Junta de reborde de acero para tornillo hueco 3/8
20	30280	Arandela estrecha ø 10 inox
21	80270	Arandela grower ø 10
22	12521	Tornillo de cabeza cilíndrica 10 x 35
23	20027	
24	91032	Junta de reborde de acero para tornillo hueco 1/2"
25	90627	Niple alta presión 1/2" MachoD x 1/2" MachoD
26	20853	Flexible depósito hidraulico a bomba hidraulica 6 cc D140 V2