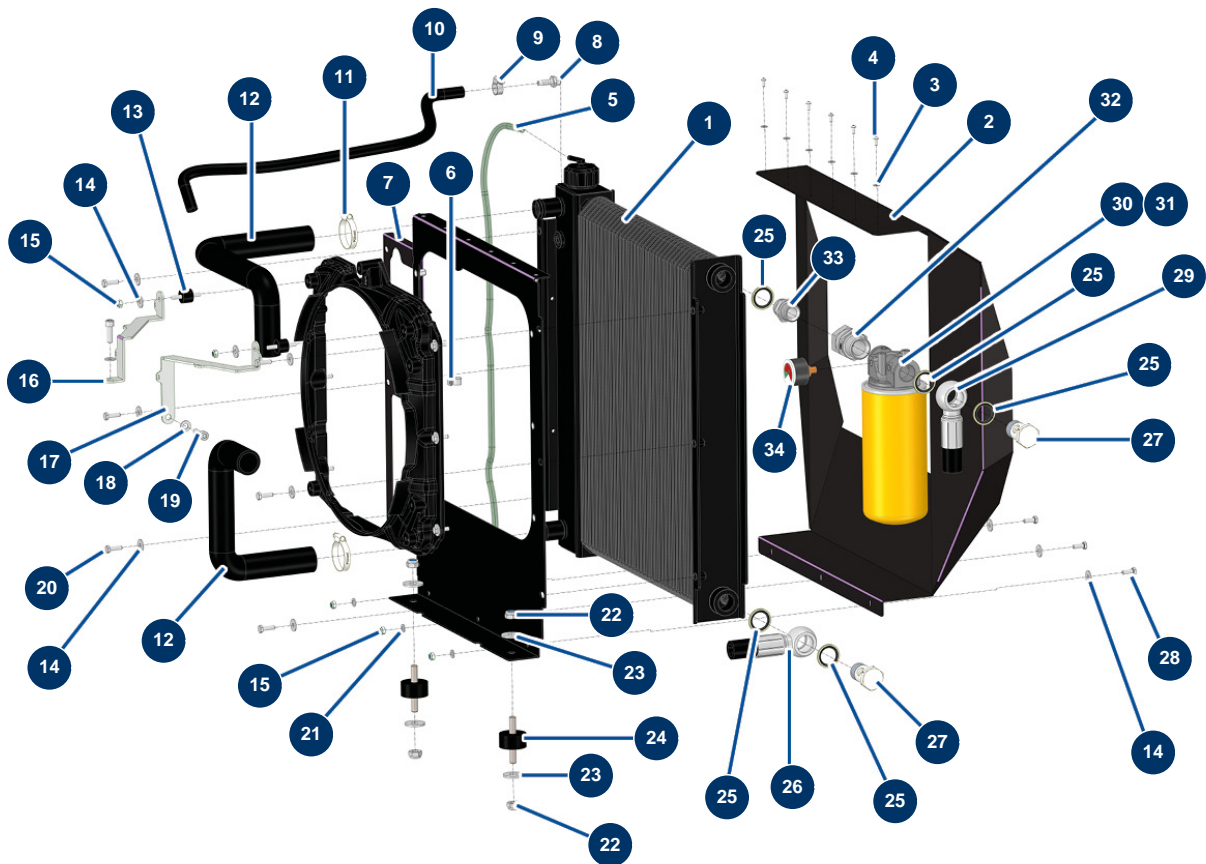


Fließestrichmaschine X-PRO D140 V2 - Heizkörper



Détails des pièces

| Pos. | Référence | Désignation |
|------|-----------|--|
| 1 | 14680 | Motorkühler/Hydrauliköl RL 2021 - CP 60 |
| 2 | C23837 | |
| 3 | 11736 | Mittlere Unterlegscheibe ø 4 Edelstahl |
| 4 | 15152 | Zylindrische Linsenkopfschraube 4 x 10 Edelstahl |
| 5 | 90541 | Luftschlauch Kristall ø 6 am Meter |
| 6 | 20232 | 6 |
| 7 | C30055 | 7 |
| 8 | 20405 | |
| 9 | 20247 | Schelle 8-16 mm |
| 10 | 13595 | Kühlmittelzuführschlauch ø 10 x 17 pro Meter - CP 60 |
| 11 | 20242 | Schelle 25-40 mm |
| 12 | 15565 | |
| 13 | 30147 | Silentblock ø 20 x 15 M6 für Compact-pro 30 |

| Pos. | Référence | Désignation |
|------|-----------|---|
| 14 | 30291 | Große Unterlegscheibe ø 6 |
| 15 | 20004 | Mutter M 6 Nylstop |
| 16 | C30061 | 16 |
| 17 | C30060 | 17 |
| 18 | 30256 | Schmale Unterlegscheibe ø 8 Edelstahl |
| 19 | 12783 | Zylinderkopfschraube 8 x 25 |
| 20 | 14539 | THEF-Schraube 6 x 20 |
| 21 | 70087 | Schmale Unterlegscheibe ø 6 Edelstahl |
| 22 | 60013 | Mutter M 10 Nylstop |
| 23 | 30293 | Große Unterlegscheibe ø 10 Edelstahl |
| 24 | 30150 | Silentblock ø 40 x 20 M10 |
| 25 | 12573 | Stahldichtung für die Lippenhohlschraube 3/4" |
| 26 | 20852 | 26 |
| 27 | 14733 | Bohrkopfschraube 3/4 niederdruck |
| 28 | 14733 | Bohrkopfschraube 3/4 niederdruck |
| 29 | 20863 | 29 |
| 30 | 15305 | |
| 31 | 15308 | 31 |
| 32 | 20841 | 32 |
| 33 | 90774 | Hochdrucknippel 3/4" Männlich D x 3/4" Männlich D |
| 34 | 15306 | |