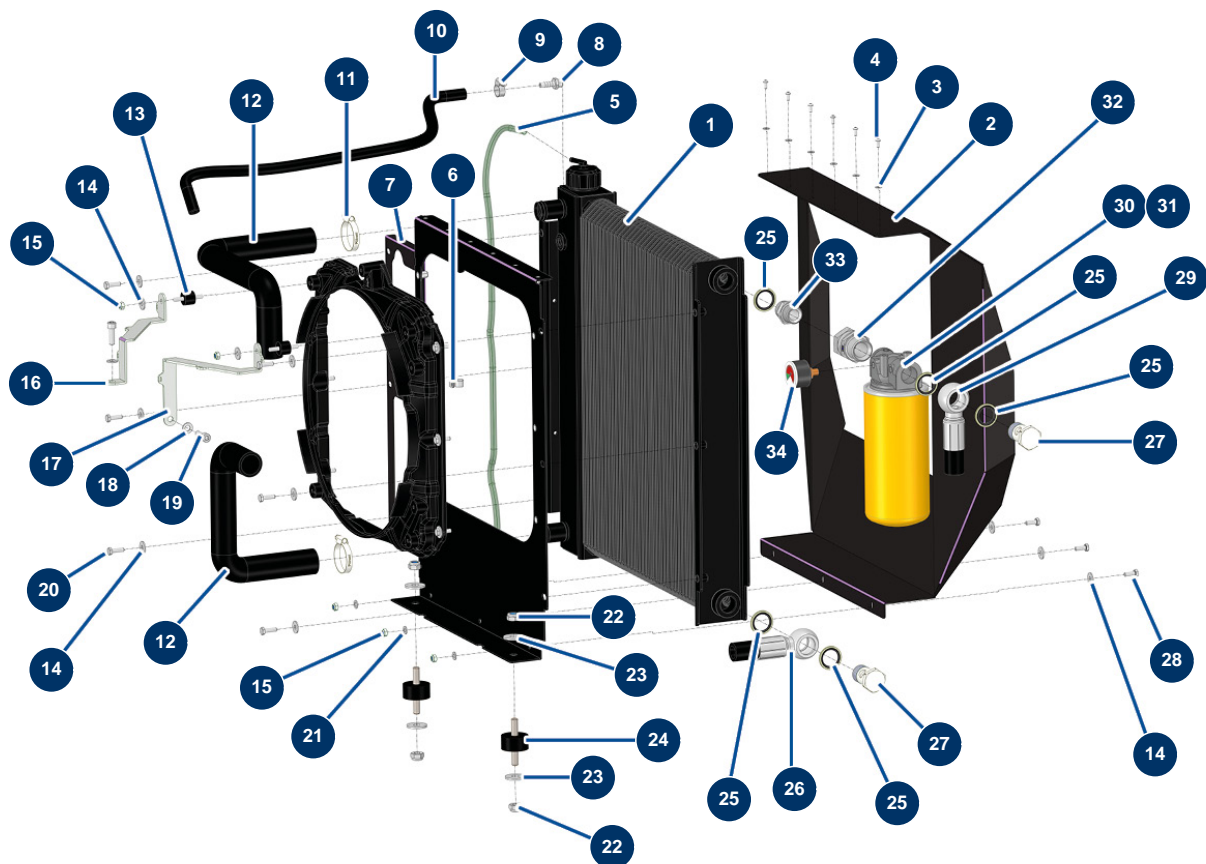


Máquina de bombeo X-PRO D140 V2 - Radiador



Détails des pièces

Pos.	Référence	Désignation
1	14680	Radiador motor/aceite hidráulico - CP 60
2	C23837	
3	11736	Arandela media ø 4 inox
4	15152	Tornillo de cabeza cilíndrica redonda 4 x 10 inox
5	90541	Manguera aire cristal ø 6 al metro
6	20232	Grapa plástico sujecion cables ø 8 mm
7	C30055C	
8	20405	Raccord fileté 1/4" cannelé ø 8
9	20247	Abrazadera sinfin 8-16 mm
10	13595	Manguera de líquido refrigerante ø 10 x 17 por metro - CP 60
11	20242	Abrazadera sinfin 25-40 mm
12	15565	
13	30147	Silentbloc ø 20 x 15 M6 para Compact-pro 30

Pos.	Référence	Désignation
14	30291	Arandela ancha ø 6
15	20004	Tuerca M 6 nylstop
16	C30061	16
17	C30060	17
18	30256	Arandela estrecha ø 8 inox
19	12783	Tornillo de cabeza cilíndrica 8 x 25
20	14539	Tornillo THEF 6 x 20
21	70087	Arandela estrecha ø 6 inox
22	60013	Tuerca M 10 nylstop
23	30293	Arandela ancha ø 10 acero inoxidable
24	30150	Silentbloc ø 40 x 20 M10
25	12573	Junta de acero para tornillo hueco de 3/4" con labio
26	20852	Flexible bomba 37cc -PWG- a entrada radiador-150° D140 V2
27	14733	Tornillo de cabeza perforada de 3/4 BP
28	14733	Tornillo de cabeza perforada de 3/4 BP
29	20863	Flexible radiador (sup-banjo)-deposiito (banjo)-160° D140 V2
30	15305	
31	15308	
32	20841	Machón HP 3/4" MachoD x 3/4" Hembra giratorio
33	90774	Niple alta presión 3/4" MachoD x 3/4" MachoD
34	15306	