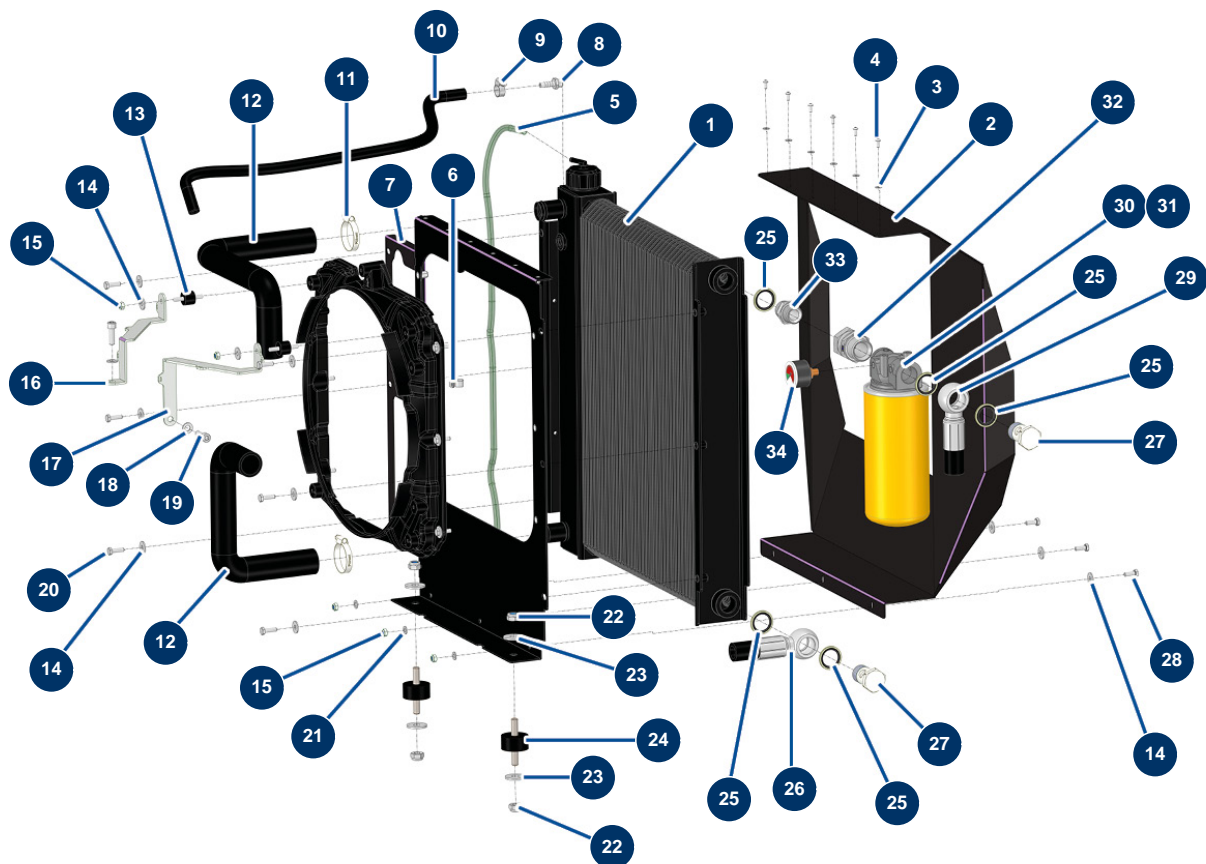


## Machine à chape liquide X-PRO D140 V2 - Radiateur



### Détails des pièces

Pos.	Référence	Désignation
1	14680	Radiateur moteur/huile hydraulique 2021 - CP 60
2	C23837	Goulotte radiateur X-PRO D60 2024
3	11736	Rondelle moyenne ø 4 inox
4	15152	Vis tête cylindrique bombée 4 x 10 inox
5	90541	Tuyau air cristal ø 6 au mètre
6	20232	6
7	C30055	7
8	20405	Conexión con rosca exterior 1/4" ranurada ø 8
9	20247	Collier 8-16 mm
10	13595	Durite liquide refroidissement ø 10 x 17 au mètre - CP 60
11	20242	Collier 25-40 mm
12	15565	Lot 3 durites moteur KOHLER diesel KSD 1403
13	30147	Silentbloc ø 20 x 15 M6 pour Compact-pro 30

Pos.	Référence	Désignation
14	30291	Rondelle large ø 6
15	20004	Ecrou M 6 nylstop
16	C30061	16
17	C30060	17
18	30256	Rondelle étroite ø 8 inox
19	12783	Vis tête cylindrique 8 x 25
20	14539	Vis THEF 6 x 20
21	70087	Rondelle étroite ø 6 inox
22	60013	Ecrou M 10 nylstop
23	30293	Rondelle large ø 10 inox
24	30150	Silentbloc ø 40 x 20 M10
25	12573	Joint acier pour vis creuse à lèvres 3/4"
26	20852	26
27	14733	Vis tête percée 3/4 BP
28	14733	Vis tête percée 3/4 BP
29	20863	29
30	15305	Corps filtre retour G3/4" avec by-pass machine X-PRO D60/80 version 2024
31	15308	31
32	20841	32
33	90774	Mamelon HP 3/4" MâleD x 3/4" MâleD
34	15306	Indicateur colmatage filtre retour machine X-PRO D60/80 version 2024