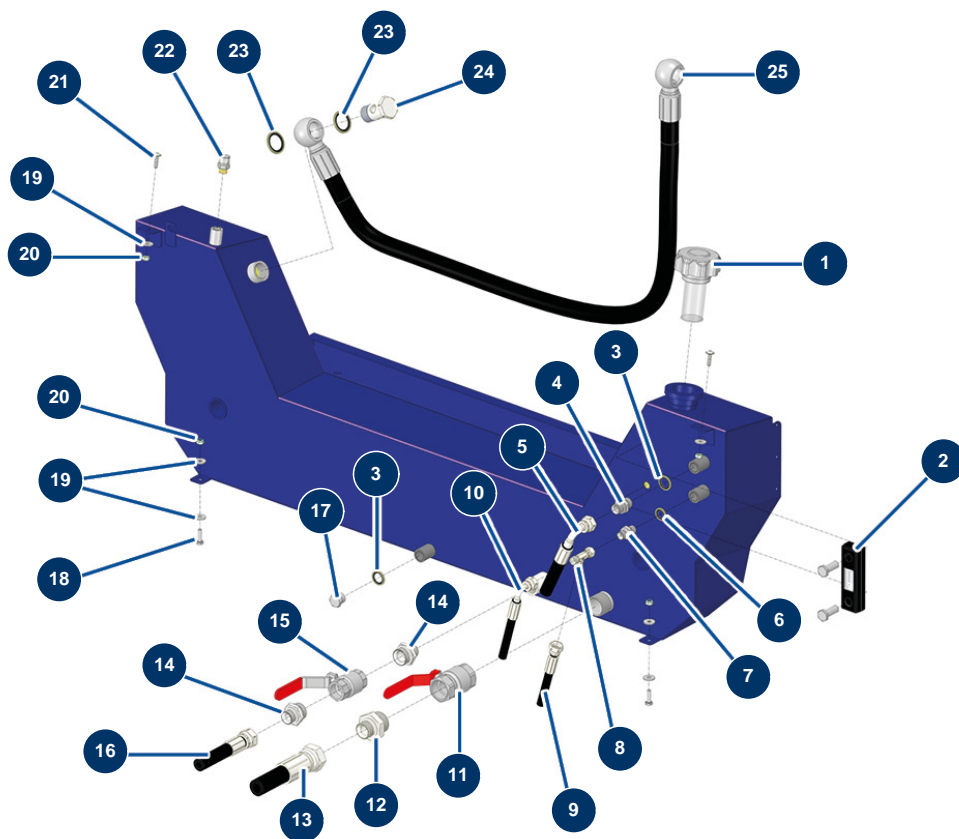


Máquina de bombeo X-PRO D140 V2 - Depósito hidráulico



Détails des pièces

Pos.	Référence	Désignation
1	15321	
2	12326	Nivel visual de depósito hidráulico - CP 60
3	91031	Junta de reborde de acero para tornillo hueco 3/8
4	90698	Niple alta presión 3/8" MachoD x 3/8" MachoD
5	20857	Flexible distribuidor a retorno deposito -250° D140 V2
6	91016	Junta de reborde de acero para tornillo hueco 1/4
7	90703	Niple alta presión 1/4" MachoD x 1/4" MachoD
8	20103	Conexión en T alta presión 1/4" MachoD x 1/4" MachoD x 1/4" Hembra giratoria
9	20860	Flexible retorno motor a deposito D140 V2
10	20851	Flexible retorno regulador a depóstio hidráulico D140 V2
11	70031	Válvula de descarga EUROPRO 4-6-8-14 P, MPE, AG, 7000z, 9000z
12	12569	Niple alta presión 3/4" MachoD x 1" MachoD
13	20850	Flexible 3/4" depósito a bomba hidráulica 37 cc D140 V2

Pos.	Référence	Désignation
14	12733	Niple alta presión 1/2" MachoD x 3/4" MachoD
15	11382	Válvula empuñadura roja F3/4" x F3/4"
16	20853	Flexible depósito hidráulico a bomba hidráulica 6 cc D140 V2
17	90238	Tapón baja presión 3/8" macho
18	14539	Tornillo THEF 6 x 20
19	30291	Arandela ancha ø 6
20	20004	Tuerca M 6 nylstop
21	20363	Tornillo de cabeza cilíndrica redonda 6 x 20
22	12504	
23	12573	Junta de acero para tornillo hueco de 3/4" con labio
24	14733	Tornillo de cabeza perforada de 3/4 BP
25	20863	Flexible radiador (sup-banjo)-deposiito (banjo)-160° D140 V2