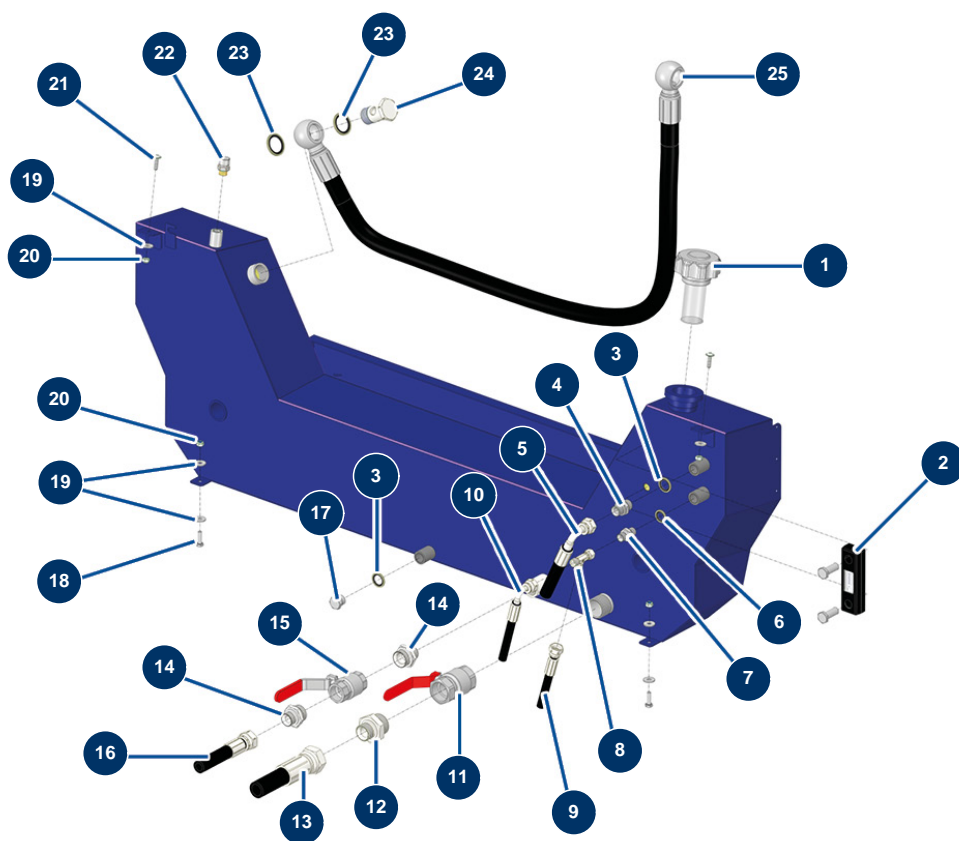


## Machine à chape liquide X-PRO D140 V2 - Réservoir hydraulique



### Détails des pièces

Pos.	Référence	Désignation
1	15321	Bouchon remplissage réservoir huile hydraulique machine X-PRO version 2024
2	12326	Niveau visuel réservoir hydraulique - CP 60
3	91031	Joint acier pour vis creuse à lèvres 3/8"
4	90698	Mamelon HP 3/8" MâleD x 3/8" MâleD
5	20857	5
6	91016	Joint acier pour vis creuse à lèvres 1/4"
7	90703	Mamelon HP 1/4" MâleD x 1/4" MâleD
8	20103	Té HP 1/4" MâleD x 1/4" MâleD x 1/4" Femelle tournant
9	20860	9
10	20851	10
11	70031	Vanne purge EUROPRO 4-6-8-14 P, MPE, AG, 7000z, 9000z
12	12569	Mamelon HP 3/4" MâleD x 1" MâleD
13	20850	13

Pos.	Référence	Désignation
14	12733	Mamelon HP 1/2" MâleD x 3/4" MâleD
15	11382	Vanne poignée rouge F3/4" x F3/4"
16	20853	16
17	90238	Bouchon BP 3/8" mâle
18	14539	Vis THEF 6 x 20
19	30291	Rondelle large ø 6
20	20004	Ecrou M 6 nylstop
21	20363	21
22	12504	Reniflard réservoir carburant
23	12573	Joint acier pour vis creuse à lèvres 3/4"
24	14733	Vis tête percée 3/4 BP
25	20863	25