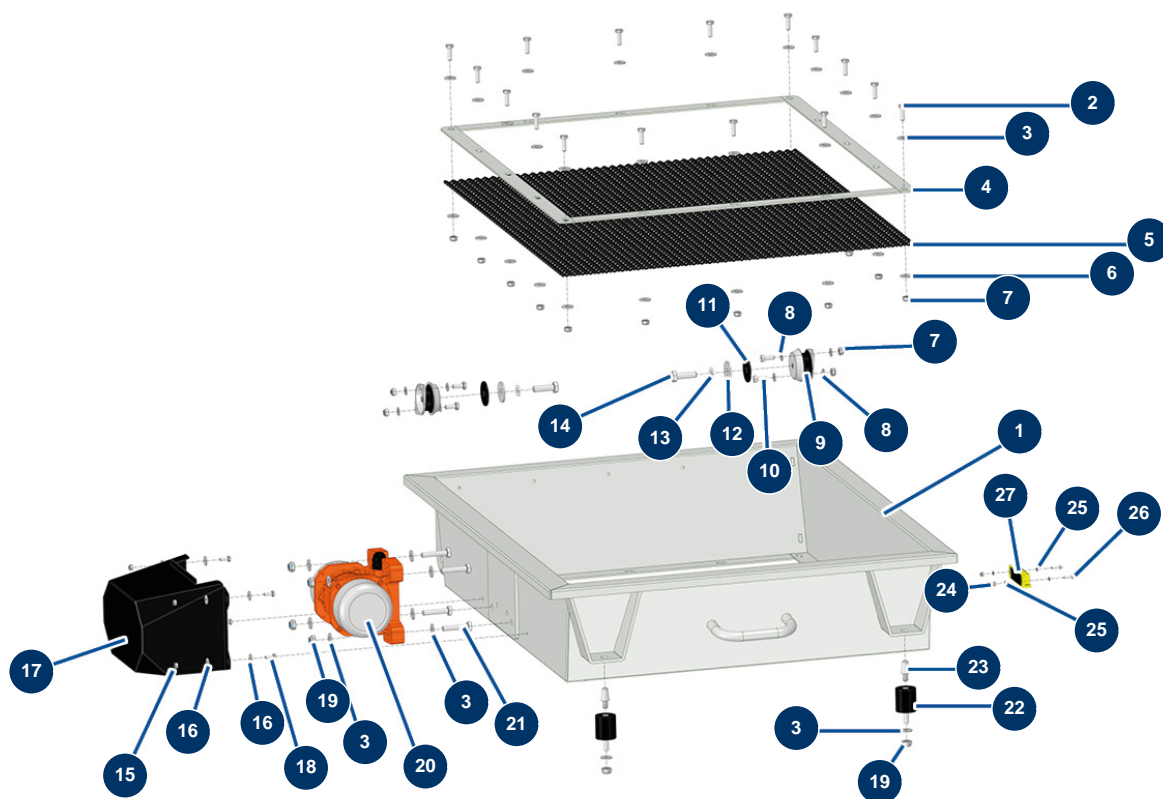


Máquina de bombeo X-PRO D140 V2 - Tamiz vibrante



Détails des pièces

Pos.	Référence	Désignation
1	C23020CST	
2	20674	Tornillo allen 7380 8 x 30 10.9
3	80261	Arandela media ø 10 inox
4	C23022	
5	C23080	Rejilla 12 x 12 x 4 tamiz vibrante X-PRO D140 y D200
6	30292	Arandela ancha ø 8 acero inoxidable
7	13980	Tuerca M 8 nylstop inox
8	30256	Arandela estrecha ø 8 inox
9	20230	Silentbloc placa motor + tamiz X-PRO D
10	30273	Tornillo THEF 8 x 20
11	20714	Junta goma silentbloc tamiz X-PRO D140/D200
12	30294	Arandela ancha ø 12 acero inoxidable
13	13	

Pos.	Référence	Désignation
14	12928	Tornillo THEF 12 x 40
15	14217	Tuerca M 6 nylstop inox
16	30291	Arandela ancha ø 6
17	C22874CST	
18	12069	Tornillo THEF 6 x 16
19	13981	Tuerca M 10 nylstop inox
20	20075	Vibrador seul 12VDC MVE200/3N
21	30260	Tornillo THEF 10 x 50
22	20172	Silentbloc ø 40 x 45 M-F10
23	20052	Tapón cónico 24 x 12/16 mm M10
24	30266	Tuerca M 4 nylstop
25	30267	Arandela estrecha ø 4 inox
26	90137	Tornillo de cabeza cilíndrica 4 x 16
27	12980	Sensor de seguridad de la rejilla tolva y mezclador - CP 60