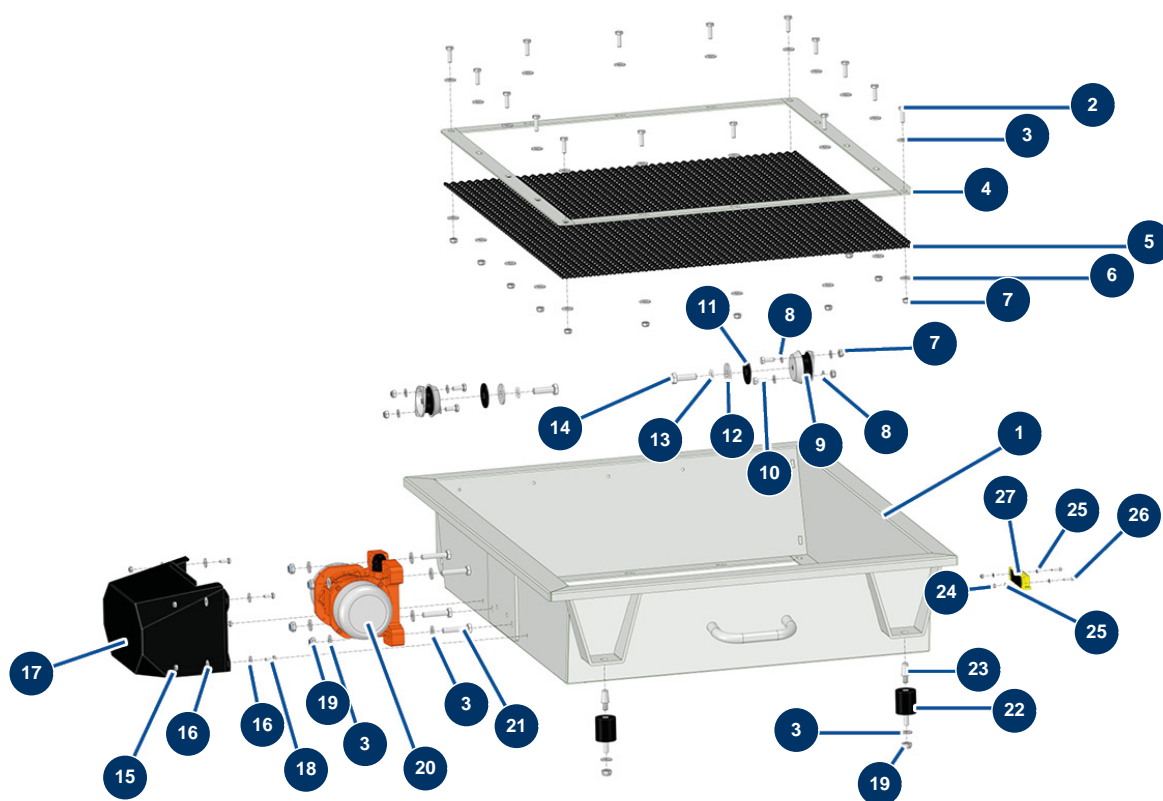


## Machine à chape liquide X-PRO D140 V2 - Tamis vibrant



### Détails des pièces

Pos.	Référence	Désignation
1	C23020	1
2	20674	2
3	80261	Rondelle moyenne ø 10 inox
4	C23022	Cadre d'appui grille tamis vibrant X-PRO D140/200
5	C23080	Grille 12 x 12 x 4 tamis vibrant X-PRO D140 et D200
6	30292	Rondelle large ø 8 inox
7	13980	Ecrou M 8 nylstop inox
8	30256	Rondelle étroite ø 8 inox
9	20230	Silentbloc platine moteur+tamis X-PRO D
10	30273	Vis THEF 8 x 20
11	20714	11
12	30294	Rondelle large ø 12 inox
13		13

Pos.	Référence	Désignation
14	12928	Vis THEF 12 x 40
15	14217	Ecrou M 6 nylstop inox
16	30291	Rondelle large ø 6
17	C22874	17
18	12069	Vis THEF 6 x 16
19	13981	Ecrou M 10 nylstop inox
20	20075	Vibrateur seul 12VDC MVE200/3N
21	30260	Vis THEF 10 x 50
22	20172	Silentbloc ø 40 x 45 M-F10
23	20052	Plot conique 24 x 12/16 mm M10
24	30266	Ecrou M 4 nylstop
25	30267	Rondelle étroite ø 4 inox
26	90137	Vis tête cylindrique 4 x 16
27	12980	Capteur sécurité grille trémie & malaxeur - CP 60