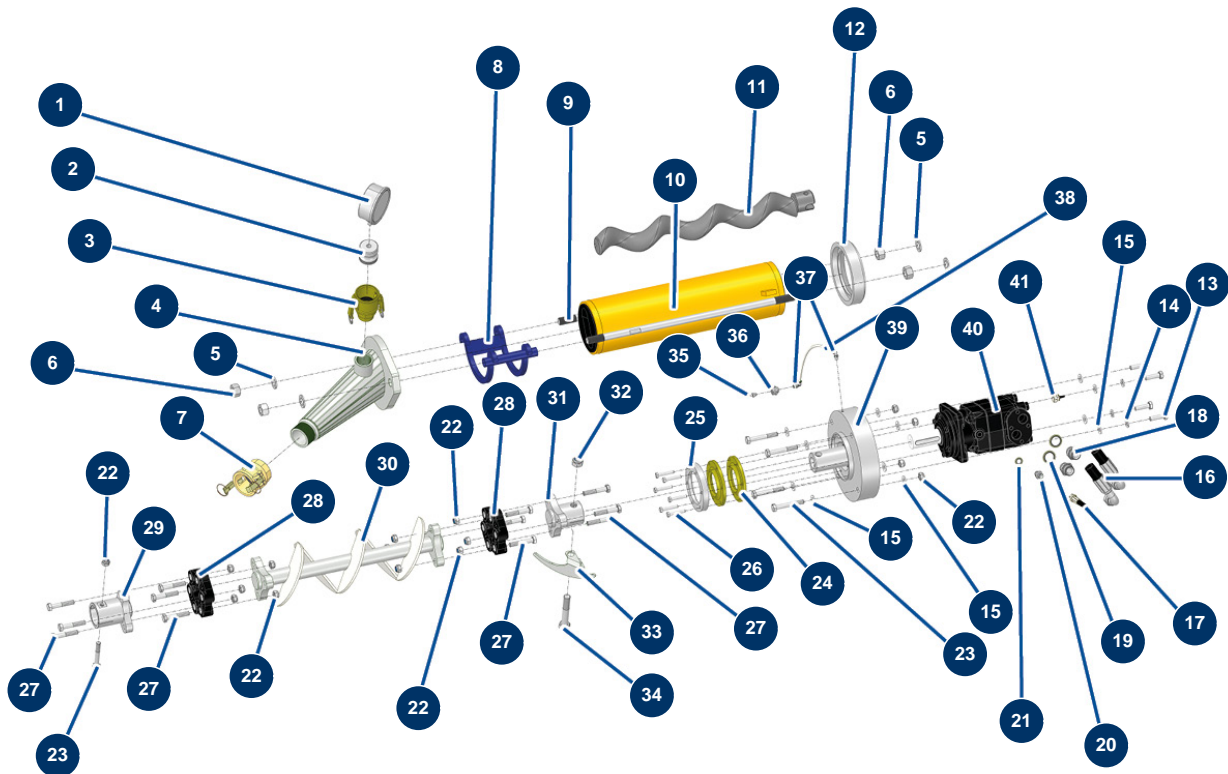


Fließestrichmaschine X-PRO D140 V2 - Getriebe



Détails des pièces

Pos.	Référence	Désignation
1	20154	Radialmanometer 1/2" konisch Öl 100 mm - 0 bis 60 bar
2	20062	Adapter Manometer Maschine X-PRO
3	20070	Nockenkupplung Stahl 1"1/4 Außengewinde 1"1/4
4	C23089	
5	10141	Schmale Unterlegscheibe ø 20 Edelstahl
6	12473	Mutter M 20
7	12364	Nockenkupplung Stahl 2" Innengewinde 2" - CP 60
8	C22875	8
9	M10281	Fixierbügel 600 mm EUROPRO CP 60
10	MI3F00508400	Statorpumpe MIXER 60R12 SX mit Drehschutz
11	MI7009200000	Rotorpumpe MIXER 60R12
12	20061	Stützscheibe Stator 60/12 Maschine X-PRO
13	20788	13

Pos.	Référence	Désignation
14	12462	Federringscheibe ø 12
15	30281	Schmale Unterlegscheibe ø 12 Edelstahl
16	20862	16
17	20860	17
18	90774	Hochdrucknippel 3/4" Männlich D x 3/4" Männlich D
19	12573	Stahldichtung für die Lippenhohlschraube 3/4"
20	90703	Hochdrucknippel 1/4" Männlich D x 1/4" Männlich D
21	91016	Stahldichtung für die Lippenhohlschraube 1/4"
22	10051	Mutter M 12 Nylstop
23	12442	
24	20058	Behälterbodendichtung Maschine X-PRO
25	20059	Flansch Maschine X-PRO
26	11798	THEF-Schraube 8 x 45
27	20038	THPF-Schraube 12 x 65
28	14661	Gelenkscheibe Antriebswelle - X-PRO D140
29	20055	Rotorkupplung Maschine X-PRO
30	20054	Getriebewelle Tankboden X-PRO D140, CP 55 & 100
31	20053	Motorkupplung Maschine X-PRO
32	20039	Mutter M 18 Nylstop
33	C22881	Motorwellenabstreifer Chassis X-PRO E
34	20040	THPF-Schraube 18 x 100
35	20044	Schmiernippel gerade 1/8" M
36	20159	Schottanschluss M16/150 x 1/8" F
37	30124	Verbinder grau abgewinkelt M1/8" ø 6
38	30403	Kalibrierter Polyurethanschlauch ø 4 x 6 schwarz pro Meter
39	20207	Hydraulikmotorflansch OMT 250 X-PRO D140
40	20206	Hydraulikmotor OMT 250 X-PRO D140
41		41