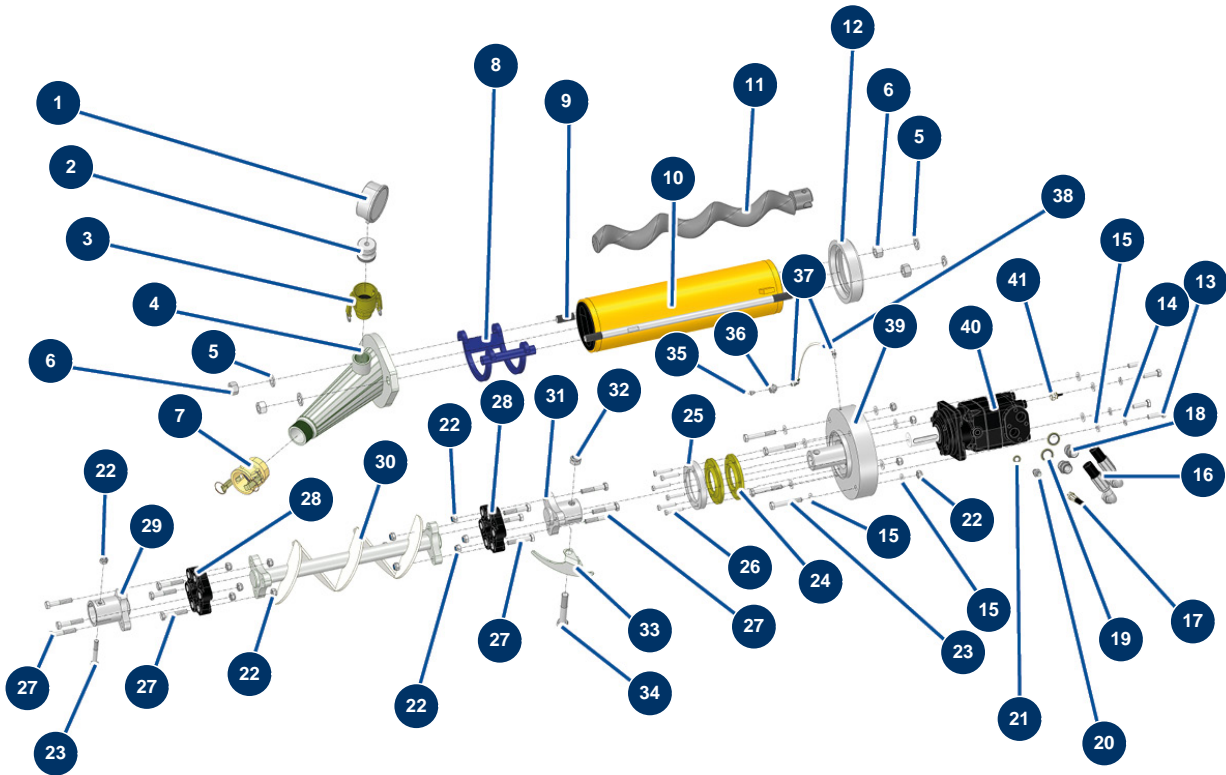


Máquina de bombeo X-PRO D140 V2 - Transmisión



Détails des pièces

Pos.	Référence	Désignation
1	20154	Manómetro radial 1/2" r. cónica aceite 100 mm - desde 0 a 60 bar
2	20062	Acoplamiento manometro máquina X-PRO E
3	20070	Conexión tipo levas acero 1"1/4 rosca exterior 1"1/4
4	C23089	Salida material inclinada 2" X-PRO D140
5	10141	Arandela estrecha ø 20 inox
6	12473	Tuerca M 20
7	12364	Conexión tipo levas acero 2" rosca interior 2" - CP 60
8	C22875	Soporte camisa X-Pro E
9	M10281	Tirante fijación 595 mm EUROPRO CP 60
10	MI3F00508400	Stator bomba MIXER 60R12 SX con pivote
11	MI7009200000	Rotor bomba MIXER 60R12
12	20061	Brida stator 60/12 máquina X-PRO
13	20788	Tornillo DIN 961 12 x 50 paso 125, cal. 12.9

Pos.	Référence	Désignation
14	12462	Arandela grower ø 12
15	30281	Arandela estrecha ø 12 inox
16	20862	Flexible bomba 37 cc-PWG a motor A+B 45° D140 V2
17	20860	Flexible retorno motor a deposito D140 V2
18	90774	Niple alta presión 3/4" MachoD x 3/4" MachoD
19	12573	Junta de acero para tornillo hueco de 3/4" con labio
20	90703	Niple alta presión 1/4" MachoD x 1/4" MachoD
21	91016	Junta de reborde de acero para tornillo hueco 1/4
22	10051	Tuerca M 12 nylstop
23	12442	Tornillo THPF 12 x 80
24	20058	Junta de fondo de depósito máquina X-PRO
25	20059	Brida con junta de máquina X-PRO
26	11798	Tornillo THEF 8 x 45
27	20038	Tornillo THPF 12 x 65
28	14661	Flector eje de transmisión - X-PRO D140
29	20055	Acoplamiento rotor máquina X-PRO
30	20054	Eje de transmisión del fondo de tanque X-PRO D140, CP 55 & 100
31	20053	Acoplamiento motor máquina X-PRO
32	20039	Tuerca M 18 Nylstop
33	C22881	
34	20040	Tornillo THPF 18 x 100
35	20044	Engrasador recto 1/8" M
36	20159	
37	30124	Conexión legris de codo M1/8" ø 6
38	30403	Tubo poliuretano calibrado ø 4 x 6 negro por metro
39	20207	Brida motor hydraulico OMT 250 X-PRO D140
40	20206	Motor hidráulico OMT 250 X-PRO D140
41		41