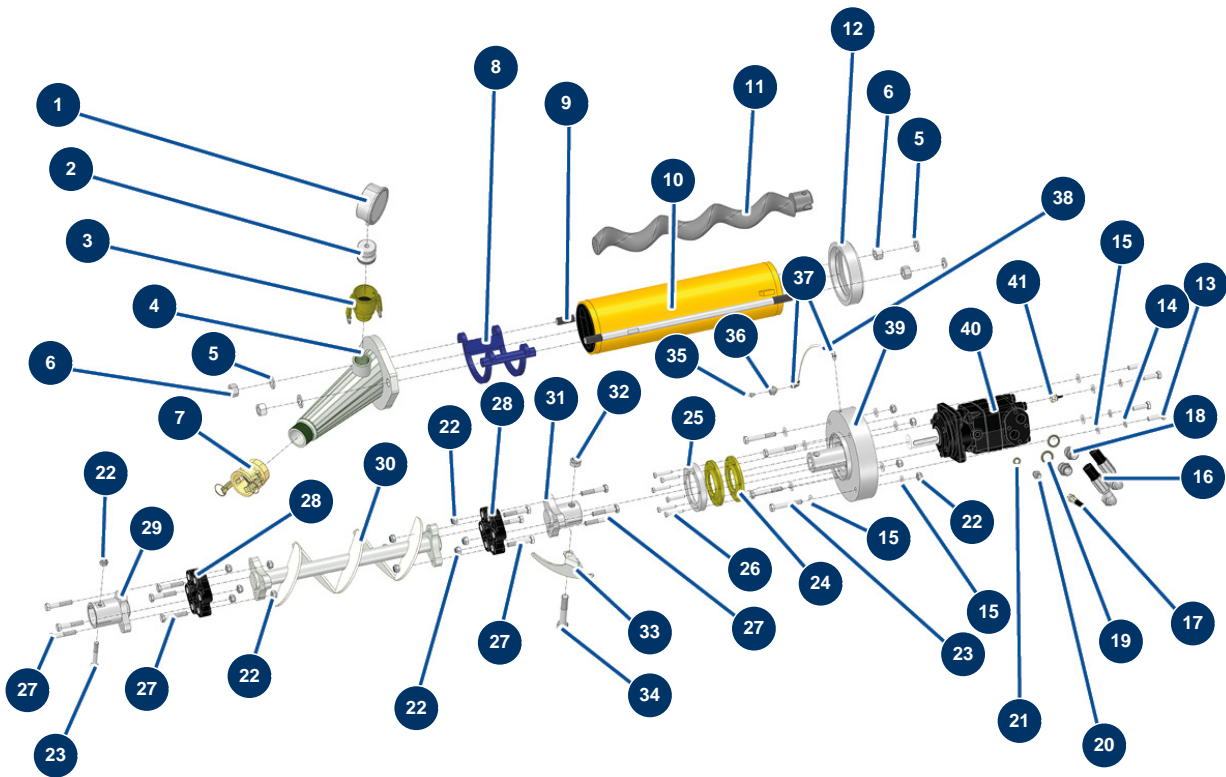


Machine à chape liquide X-PRO D140 V2 - Transmission



Détails des pièces

Pos.	Référence	Désignation
1	20154	Manomètre radial 1/2" conique huile 100 mm - 0 à 60 bar
2	20062	Adaptateur manomètre machine X-PRO
3	20070	Coupleur à cames acier 1"1/4 fileté 1"1/4
4	C23089	Nez de pompe déporté 2" X-PRO D140
5	10141	Rondelle étroite ø 20 inox
6	12473	Ecrou M 20
7	12364	Coupleur à cames acier 2" taraudé 2" - CP 60
8	C22875	8
9	M10281	Tirant fixation 600 mm EUROPRO CP 60
10	MI3F00508400	Stator pompe MIXER 60R12 SX avec anti-rotation
11	MI7009200000	Rotor pompe MIXER 60R12
12	20061	Rondelle d'appui stator 60/12 machine X-PRO
13	20788	13

Pos.	Référence	Désignation
14	12462	Rondelle grower ø 12
15	30281	Rondelle étroite ø 12 inox
16	20862	16
17	20860	17
18	90774	Mamelon HP 3/4" MâleD x 3/4" MâleD
19	12573	Joint acier pour vis creuse à lèvres 3/4"
20	90703	Mamelon HP 1/4" MâleD x 1/4" MâleD
21	91016	Joint acier pour vis creuse à lèvres 1/4"
22	10051	Ecrou M 12 nylstop
23	12442	Vis THPF 12 x 80
24	20058	Joint fond de cuve machine X-PRO
25	20059	Bride à joint machine X-PRO
26	11798	Vis THEF 8 x 45
27	20038	Vis THPF 12 x 65
28	14661	Flector arbre transmission - X-PRO D140
29	20055	Accouplement rotor ø 55 machine X-PRO
30	20054	Arbre transmission fond de cuve X-PRO D140, CP 55 & 100
31	20053	Accouplement moteur machine X-PRO
32	20039	Ecrou M 18 nylstop
33	C22881	Racleur arbre moteur châssis X-PRO E
34	20040	Vis THPF 18 x 100
35	20044	Graisser droit 1/8" M
36	20159	Raccord passe cloison M16/150 x 1/8" F
37	30124	Raccord legris coudé M1/8" ø 6
38	30403	Tube PU calibré ø 4 x 6 noir au mètre
39	20207	Bride moteur hydraulique OMT 250 X-PRO D140
40	20206	Moteur hydraulique OMT 250 X-PRO D140
41		41