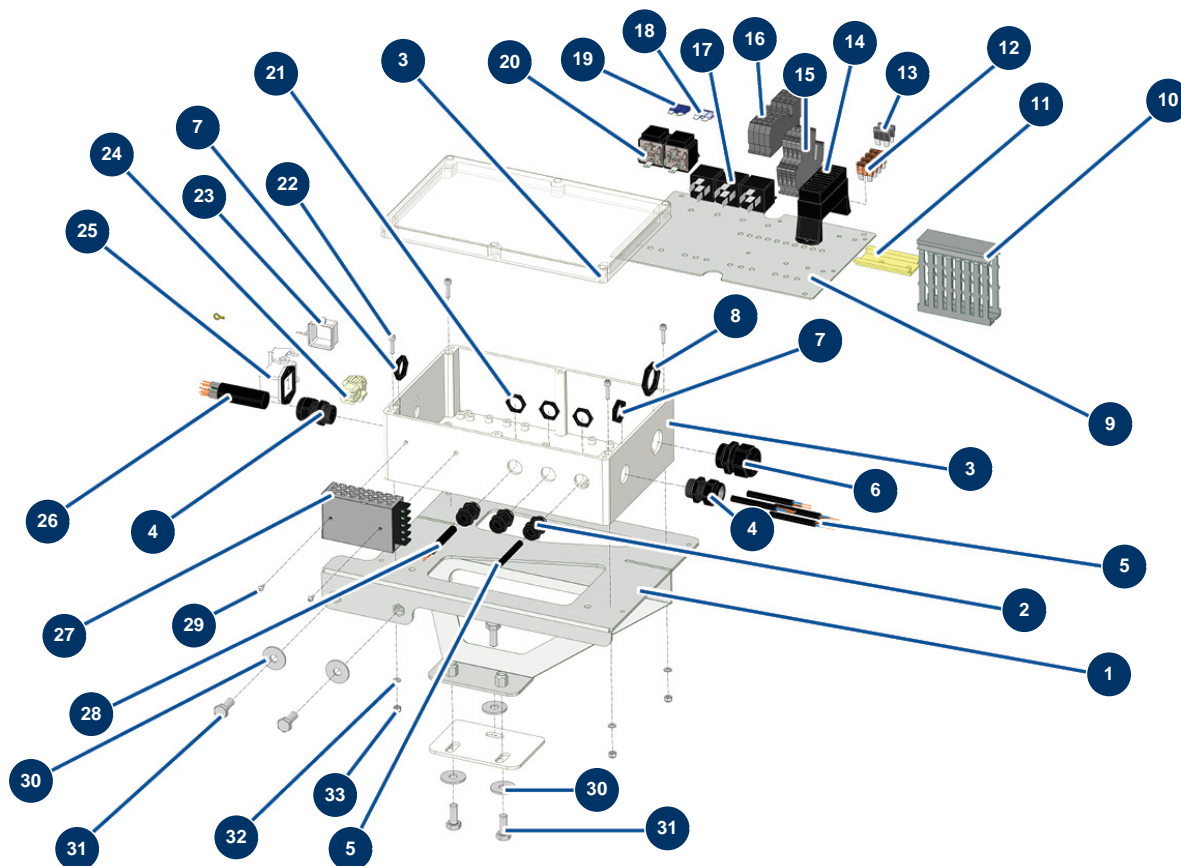


Fließstrichmaschine X-PRO D140 V2 - Schaltkasten



Détails des pièces

Pos.	Référence	Désignation
1	C23774	1
2	80445	Wasserdicht Stopfbüchse M 16
3	20228	Kunststoffkasten mit transparentem Deckel 250 x 160 x 90
4	11622	Stopfbuchse Kunststoff grau M 20
5	60156	Stromkabel H07RNF 2x1 am Meter
6	13633	6
7	11197	M20-Stopfbuchsenmutter
8	14447	M 25 CEM-Stopfbuchsenmutter
9	20229	Montageplatte Kunststoffkoffer 250 x 160 x 90
10	20641	
11	50220	11
12	13080	Sicherung US-Standard 5A - CP 60
13	13079	Sicherung US-Standard 2A - CP 60

Pos.	Référence	Désignation
14	20702	14
15	20390	15
16	80482	Grauer Leiterblock 6 mm ²
17	13108	Relais 12V Form C - CP 60
18	20252	Sicherung US-Standard 25A
19	20251	Sicherung US-Standard 15A
20	20378	12V DC Relais mit Sicherung
21	11327	M16-Stopfbuchsenmutter
22	90137	Zylinderkopfschraube 4 x 16
23	12535	Deckel 2 PIV mit Dichtung MIXPRO 14
24	11914	Weiblicher Einsatz 4 P + T Blasmuschine
25	12543	Isolierender Bogensockel 3 p + G - 1 Hebel
26	20287	26
27	15072	Transformator 12VDC / 24VDC
28	14592	Stromkabel H07RNF 2x2,5 am Meter
29	20361	29
30	30292	Große Unterlegscheibe ø 8 Edelstahl
31	30273	THEF-Schraube 8 x 20
32	30267	Schmale Unterlegscheibe ø 4 Edelstahl
33	30266	Mutter M 4 Nylstop