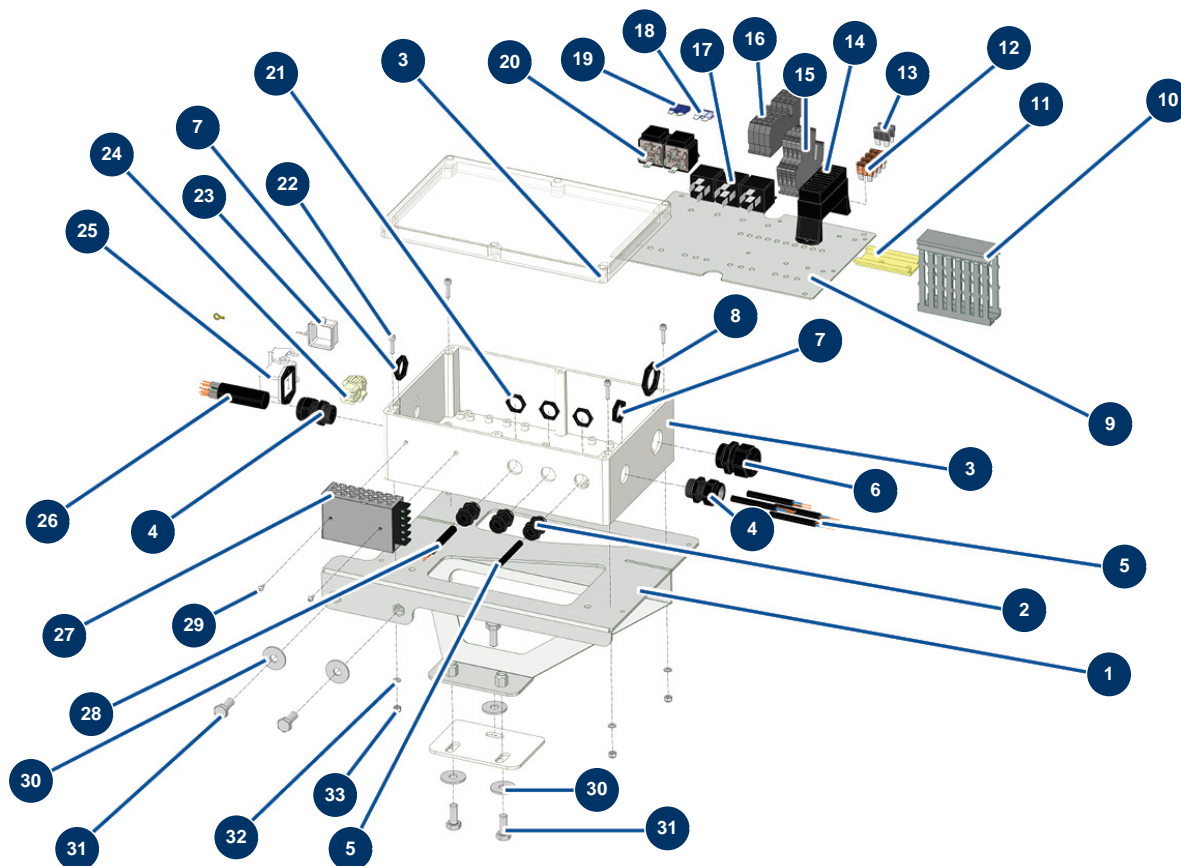


Máquina de bombeo X-PRO D140 V2 - Caja eléctrica



Détails des pièces

Pos.	Référence	Désignation
1	C23774	
2	80445	Prensaestopa estanco de M 16
3	20228	Caja de plástico con tapa transparente 250 x 160 x 90
4	11622	Prensaestopa plástico negro M 20
5	60156	Cable eléctrico H07RNF 2x1 al metro
6	13633	
7	11197	Tuerca prensaestopa M 20
8	14447	Tuerca prensaestopas M 25 EMC
9	20229	Placa montaje cuadro electrico 250 x 160 x 90
10	20641	Canaleta 25x60 mm (metro)
11	50220	11
12	13080	Fusible estándar US 5A - CP 60
13	13079	Fusible estándar US 2A - CP 60

Pos.	Référence	Désignation
14	20702	Portafusibles 6 vías
15	20390	Borne carril DIN doble piso 4 mm ²
16	80482	Bloque conductor gris 6 mm ²
17	13108	Relé 12V forma C - CP 60
18	20252	Fusible estándar US 25A
19	20251	Fusible estándar US 15A
20	20378	Relé 12V DC con fusible
21	11327	Tuerca prensaestopa de M 16
22	90137	Tornillo de cabeza cilíndrica 4 x 16
23	12535	Tapa 2 PIV con junta MIXPRO 14
24	11914	Inserto hembra 4 p + T máquina de soplado/insuflado
25	12543	Tapa aislante empotrable 3 p + T - 1 palanca
26	20287	Cable eléctrico H07RNF 14G1 por metro
27	15072	Transformador 12VDC / 24VDC
28	14592	Cable eléctrico H07RNF 2x2,5 al metro
29	20361	Tornillo de cabeza cilíndrica redonda 3 x 10
30	30292	Arandela ancha ø 8 acero inoxidable
31	30273	Tornillo THEF 8 x 20
32	30267	Arandela estrecha ø 4 inox
33	30266	Tuerca M 4 nylstop