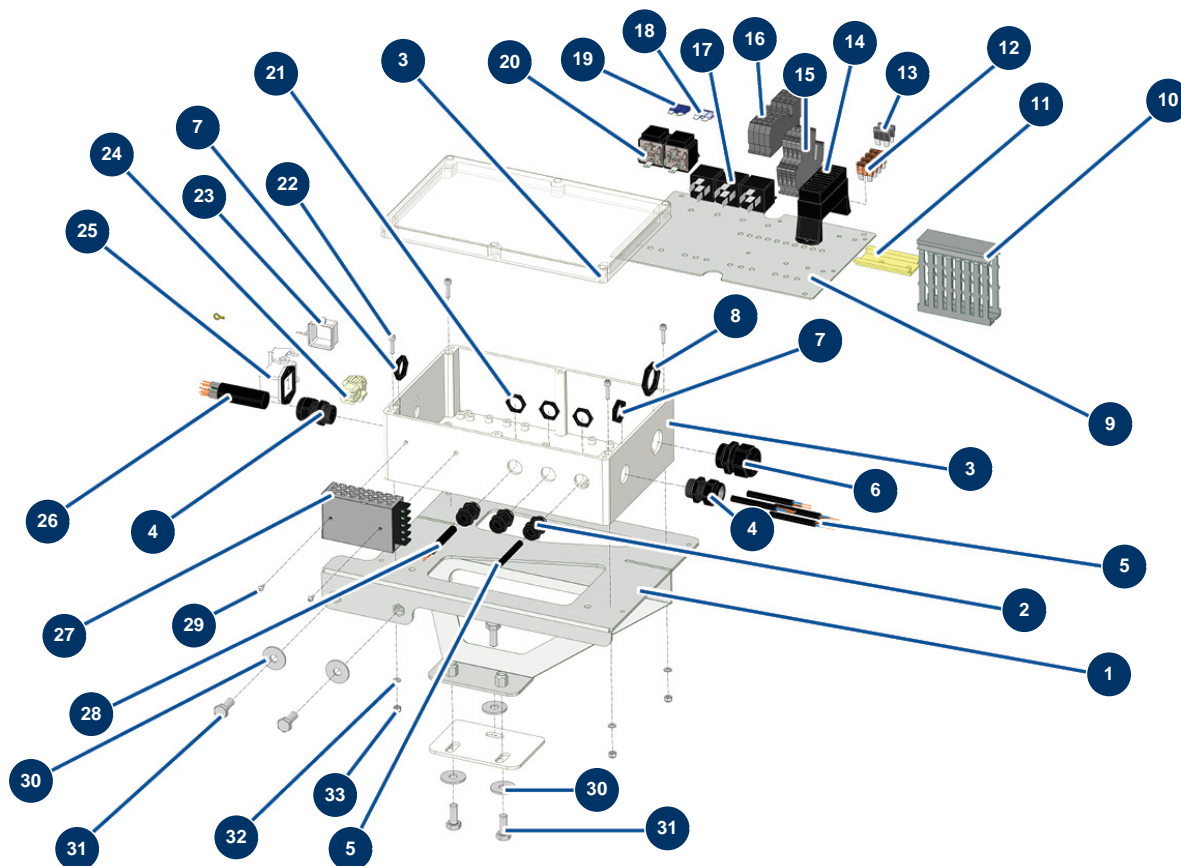


## Machine à chape liquide X-PRO D140 V2 - Coffret électrique



### Détails des pièces

Pos.	Référence	Désignation
1	C23774	1
2	80445	Presse étoupe étanche M 16
3	20228	Coffret plastique avec couvercle transparent 240 x 190 x 90
4	11622	Presse étoupe plastique noir M 20
5	60156	Câble électrique H07RNF 2x1 au mètre
6	13633	6
7	11197	Ecrou presse étoupe M 20
8	14447	Ecrou presse étoupe M 25 CEM
9	20229	Plaque montage coffret plastique 250 x 160 x 90
10	20641	Goulotte 25 x 60 mm (mètre)
11	50220	11
12	13080	Fusible US standard 5A - CP 60
13	13079	Fusible US standard 2A - CP 60

Pos.	Référence	Désignation
14	20702	14
15	20390	15
16	80482	Bloc conducteur gris 6 mm <sup>2</sup>
17	13108	Relais 12V forme C - CP 60
18	20252	Fusible US standard 25A
19	20251	Fusible US standard 15A
20	20378	Relais 12V DC avec fusible
21	11327	Ecrou presse étoupe M 16
22	90137	Vis tête cylindrique 4 x 16
23	12535	Couvercle 2 PIV avec joint MIXPRO 14
24	11914	Insert femelle 4 P + T cardeuse
25	12543	Embase coudée isolante 3 p + T - 1 levier
26	20287	26
27	15072	Transformateur 12VDC / 24VDC
28	14592	Câble électrique H07RNF 2x2,5 au mètre
29	20361	29
30	30292	Rondelle large ø 8 inox
31	30273	Vis THEF 8 x 20
32	30267	Rondelle étroite ø 4 inox
33	30266	Ecrou M 4 nylstop