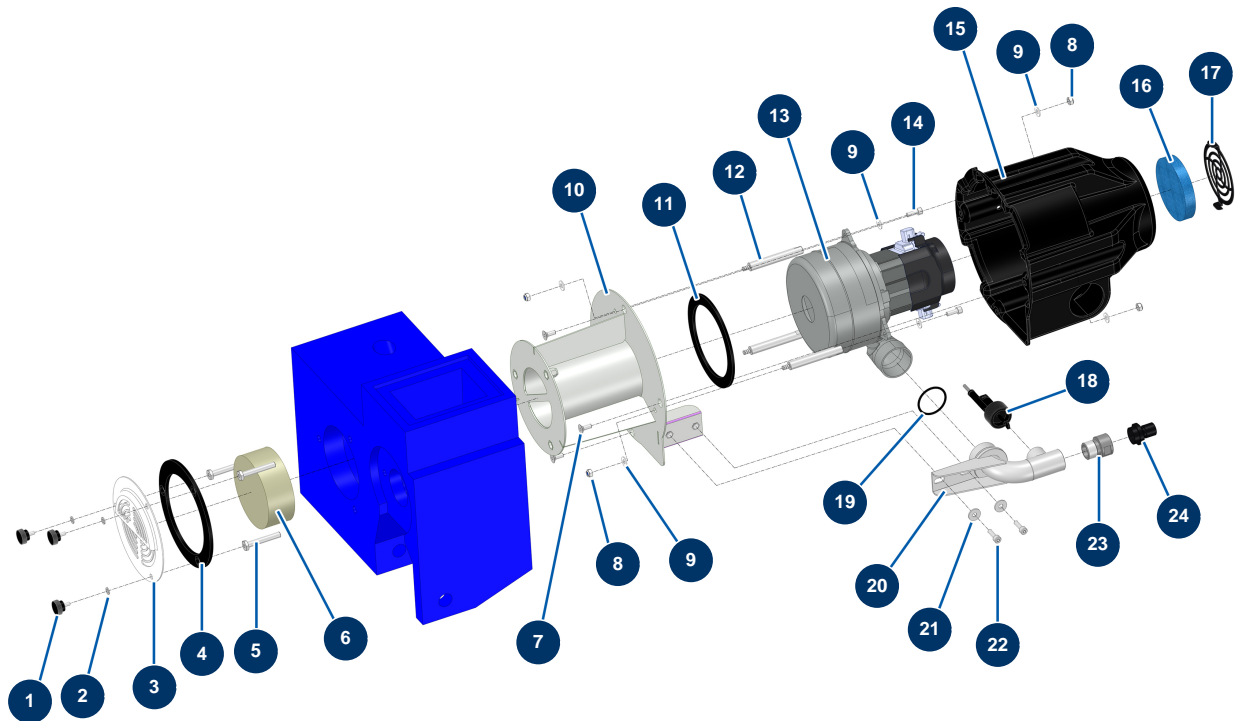


Spritzsystem HVLP POLYMAIR 4 - Turbine (ab 2026)



Détails des pièces

| Pos. | Référence | Désignation |
|------|-----------|-----------------------------------------------------|
| 1 | 12261 | Kunststofflenkrad \varnothing 22 gewunden M5 x 10 |
| 2 | 70085 | Schmale Unterlegscheibe \varnothing 5 |
| 3 | 11791 | Lüftungsgitter POLYMAIR |
| 4 | 13996 | Lüftungsgitterdichtung POLYMAIR 2017 |
| 5 | M10577 | Montageschraube POLYMAIR 2017 |
| 6 | 13982 | Schaumstofffilter POLYMAIR - 2017 |
| 7 | 80612 | Senkkopfschraube M6 x 16 |
| 8 | 20004 | Mutter M 6 Nylstop |
| 9 | 80259 | Mittlere Unterlegscheibe \varnothing 6 |
| 10 | C21979 | POLYMAIR Turbinenständer 2017 |
| 11 | 13990 | Turbinenlagerdichtung EOLE T5 2017 |
| 12 | M10552 | Abstandshalter Turbinenbefestigung EOLE T5 2017 |
| 13 | 15494 | 3-stufige Turbine - 230 V |

| Pos. | Référence | Désignation |
|-------------|------------------|------------------------------------------|
| 14 | 90157 | Zylinderkopfschraube 6 x 16 - CP 60 |
| 15 | 15540 | Turbinengehäuse T3 |
| 16 | 11931 | Blasmaschinenluftfilter ø 90 |
| 17 | C21941 | Lüftungsgitter T2 2017 |
| 18 | 13999 | Luftstromregler POLYMAIR 2017 |
| 19 | 1001269 | O-Ring 38 x 3 |
| 20 | C21985 | Luftauslassbogen POLYMAIR 2017 |
| 21 | 30291 | Große Unterlegscheibe ø 6 |
| 22 | 90996 | Zylinderkopfschraube 6 x 20 Edelstahl |
| 23 | 11795LP | |
| 24 | M10557 | Schnellanschluss Stecker EOLE T2/T5 2017 |