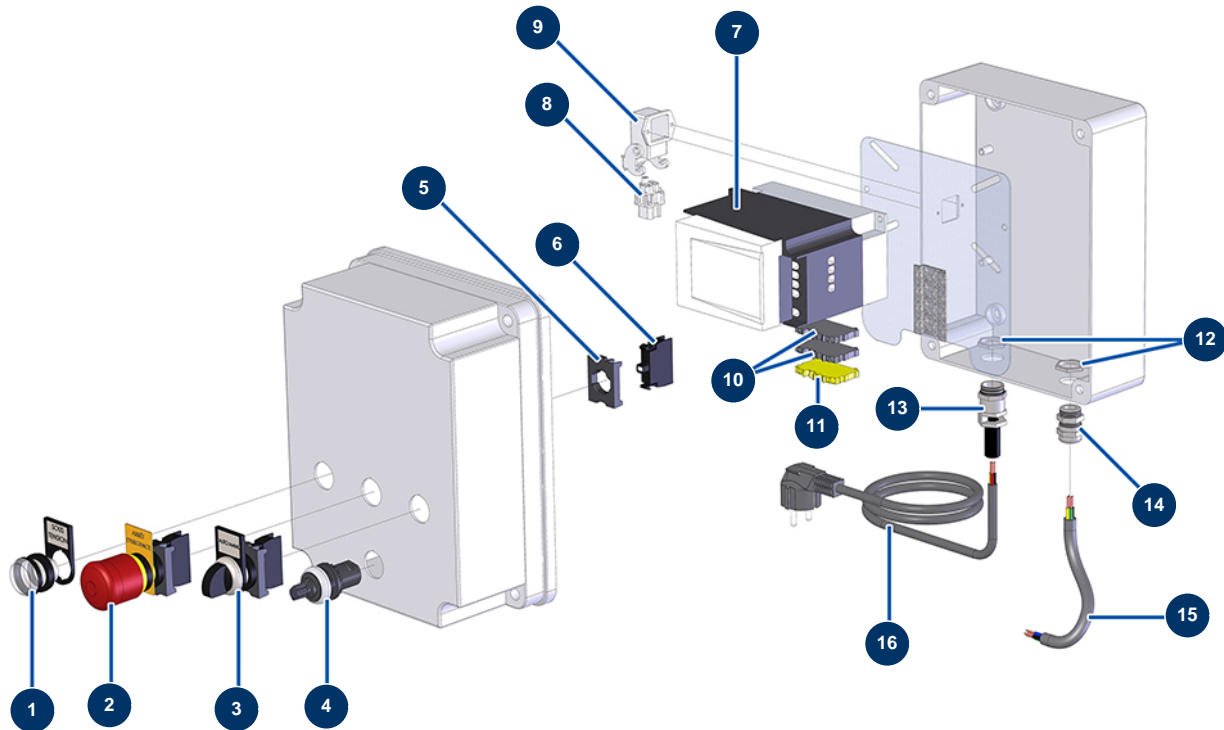


Beschichtungsmaschine COMPACT-PRO 10 JOINT - Elektrischer Schaltkasten



Détails des pièces

Pos.	Référence	Désignation
1	13614	Signallampe UNTERDRUCK komplett 230 V
2	90778	NOTAUS-Taste zum Einhängen komplett
3	11338	RÜCK-AUTO-MANU-Taste komplett
4	80645	Vollständiges Potentiometer der Projektionsmaschine ab März 2003
5	30036	3-Kontakt-Bügel
6	30058	LED-Lampe 220 VAC weiß
7	12098	Geschwindigkeitsregler 230 V - 0,55 KW
8	11914	Weiblicher Einsatz 4 P + T Blasmuschine
9	12543	Isolierender Bogensockel 3 p + G - 1 Hebel
10	80467	Grauer Leiterblock 4 mm ²
11	30038	Gelber und grüner Leiterblock 6 mm ²
12	30060	11er Stopfbuchsenmutter
13	80450	Kabelverschraubung für 11er Messingkabel

Pos.	Référence	Désignation
14	30040	Wasserdicht vernickelte Stopfbüchse 11 CEM
15	90606	Abgeschirmtes Kabel 4 x 1,5 pro Meter
16	90754	Versorgungskabel mit angegossenem 3G-Stecker 1 mm ²