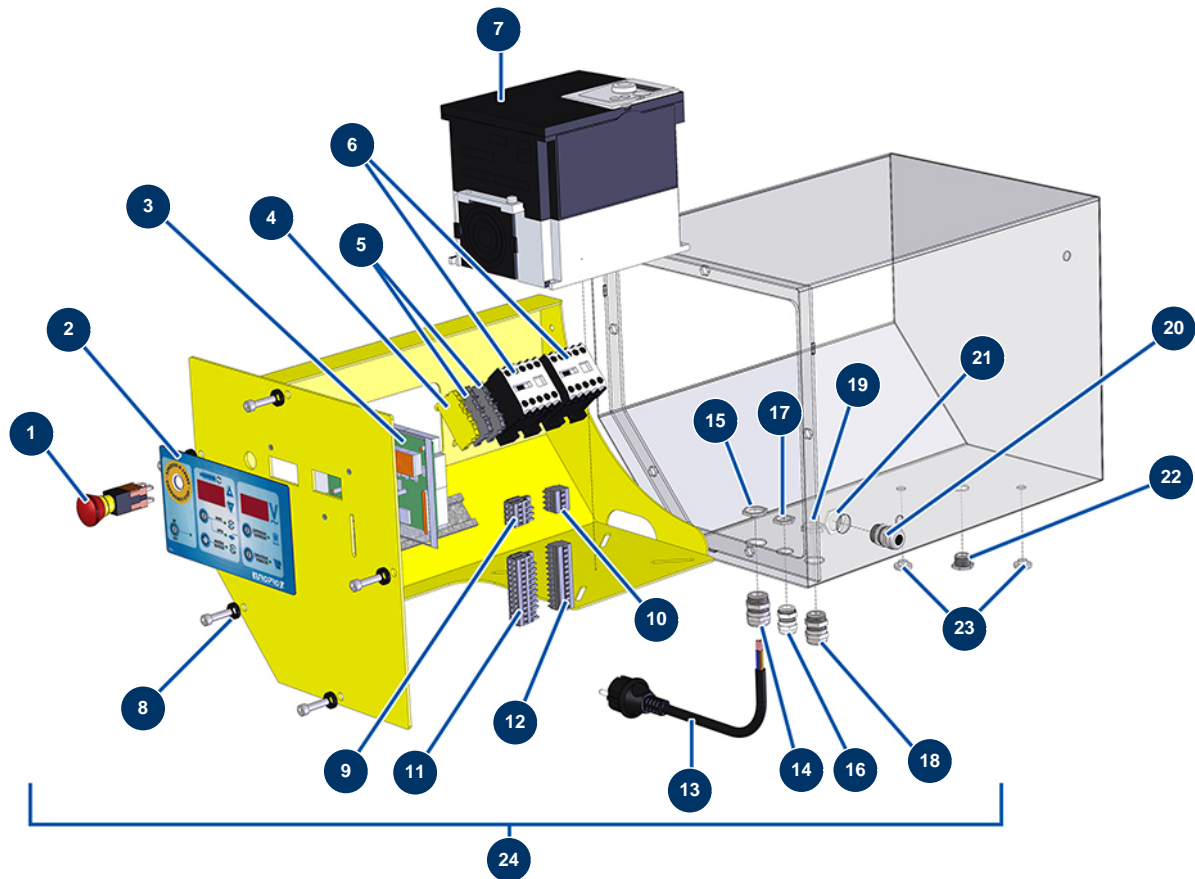


Beschichtungsmaschine COMPACT-PRO 35 -



Détails des pièces

Pos.	Référence	Désignation
1	13015	NOTAUS-Taste zum Einhängen komplett ø 16
2	13006	Frontseite mit Membran COMPACT PRO
3	30672	Elektronische Karte COMPACT-PRO 30, 35 & 40
4	30038	Gelber und grüner Leiterblock 6 mm ²
5	80482	Grauer Leiterblock 6 mm ²
6	11918	Spulenschütz 24 Volt AC
7	80459	Geschwindigkeitsregler 230 V - 2.2 KW
8	80573	Unterlegscheibe ø 6
9	12754	Anschluss 4-polig männlich
10	12755	Anschluss 4-polig weiblich
11	11771	Anschluss 12-polig männlich
12	11772	Anschluss 12-polig weiblich
13	90214	Versorgungskabel mit angegossenem 3G-Stecker 2,5 mm ²

Pos.	Référence	Désignation
14	30332	13er wasserdicht vernickelte Stopfbüchse
15	30054	13er Stopfbuchsenmutter
16	80445	Wasserdicht Stopfbüchse M 16
17	11327	M16-Stopfbuchsenmutter
18	30040	Wasserdicht vernickelte Stopfbüchse 11 CEM
19	30333	11 CEM-Stopfbuchsenmutter
20	30082	11er wasserdicht vernickelte Stopfbüchse
21	30060	11er Stopfbuchsenmutter
22	80442	Elektrischer Verschluss von IM 16
23	80397	Wasserablaufverschluss für Schaltkasten
24	30741	24