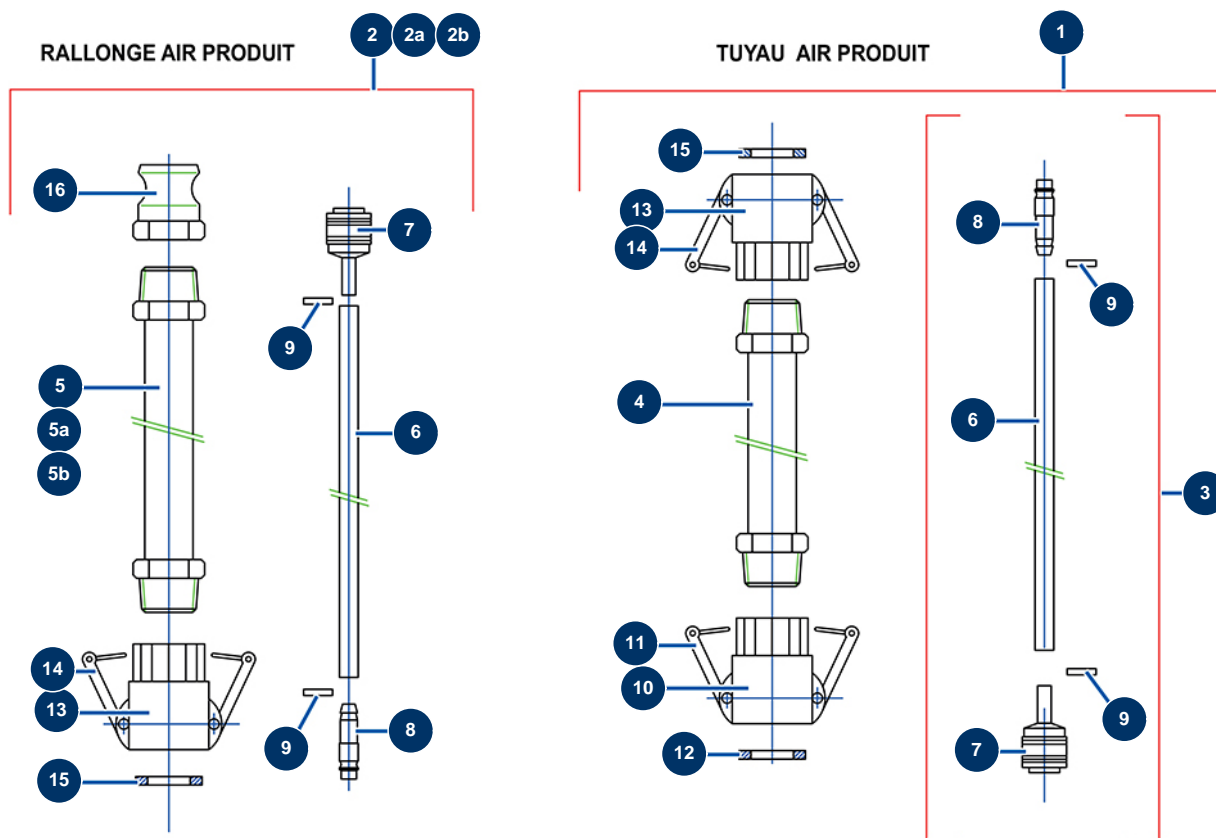


Intonacatrice COMPACT-PRO 35 -



Détails des pièces

| Pos. | Référence | Désignation |
|------|-----------|---|
| 1 | 30143 | Tubo aria materiale \varnothing 32 x 10 metri per 24P |
| 2 | 12039 | Prolunga aria-prodotto \varnothing 35 x 10 m |
| 2a | 12170 | Prolunga aria-prodotto \varnothing 35 x 15 m |
| 2b | 12077 | Prolunga aria-prodotto \varnothing 35 x 20 m |
| 3 | 91064 | Tubo aria completo di lancia 11,15 m 14P e 24P |
| 4 | 50015 | Tubo materiale \varnothing 32 x 10 m filetto esterno 1" x 1"1/4 |
| 5 | 11977 | Tubo prodotto \varnothing 35 x 10 m filetto 1"1/4 |
| 5a | 11978 | Tubo materiale \varnothing 35 x 15 m filetto esterno 1"1/4 |
| 5b | 11979 | Tubo materiale \varnothing 35 x 20 m filetto esterno 1"1/4 |
| 6 | 50003 | Tubo aria cristallo armato \varnothing 10 x 16 a metro |
| 7 | 70004 | Attacco rapido femmina a gambo scanalato da 9 |
| 8 | 70018 | Attacco rapido maschio scanalato da 9 |
| 9 | 12218 | Fascetta a molla \varnothing 15 |

| Pos. | Référence | Désignation |
|-------------|------------------|---|
| 10 | 70007 | Attacco a leva alluminio 1" filetto interno 1" per 6, 8, 14 & 24P |
| 11 | 90689 | Camma attacco 1" |
| 12 | 70014 | Guarnizione per attacco a leva 1" |
| 13 | 70006 | Attacco a leva alluminio 1"1/4 filetto interno 1"1/4 per 24P |
| 14 | 90691 | Camma attacco 1"1/4 |
| 15 | 70015 | Guarnizione per attacco a leva 1"1/4 |
| 16 | 70012 | Adattatore filetto interno 1"1/4 per 24P |