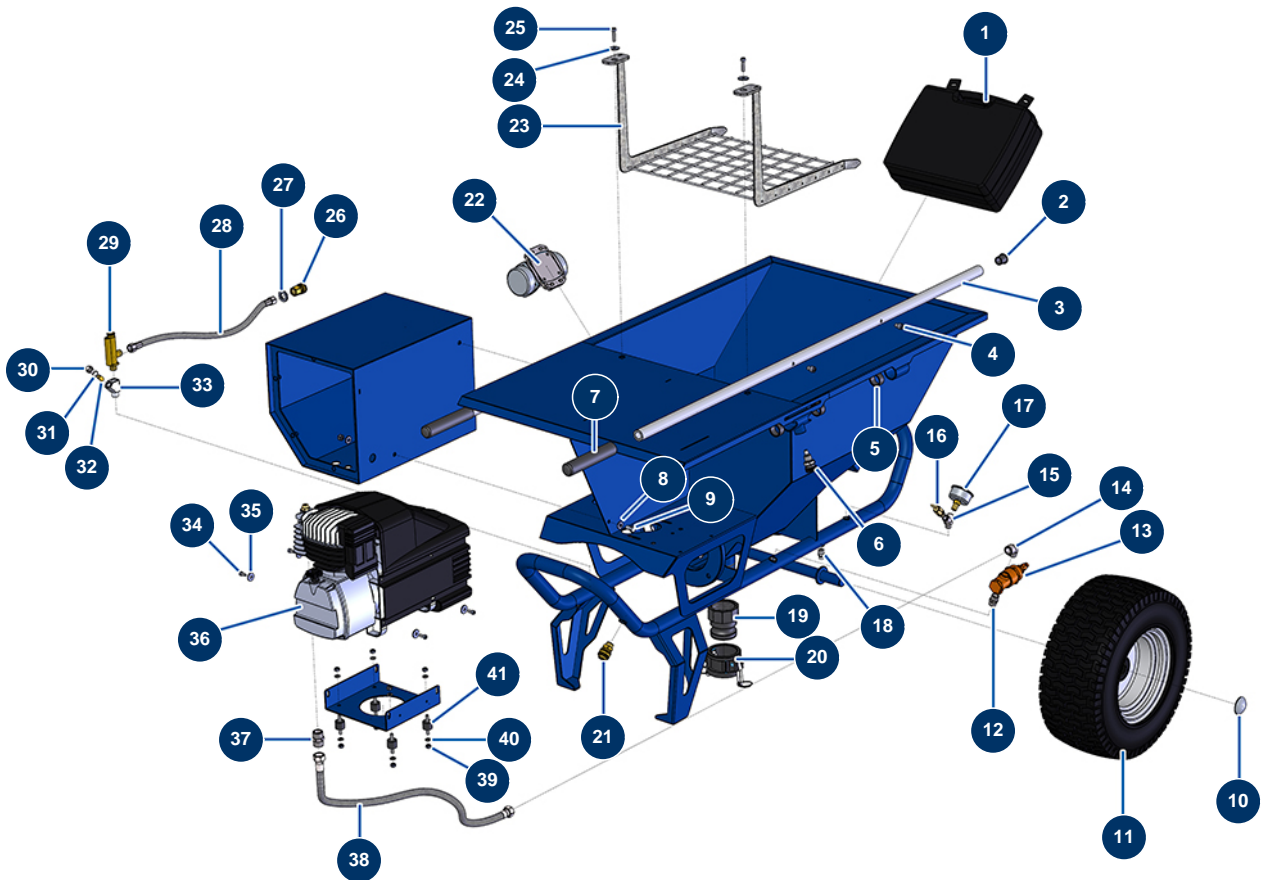


## Beschichtungsmaschine COMPACT-PRO 40 - Fahrgestell



### Détails des pièces

Pos.	Référence	Désignation
1	11833	Koffer Lanze Mörtel ABS komplett - Anschluss 1"
2	90870	Kunststoffendkappe für Rundrohr ø 25 schwarz
3	C21327	Maschinenarm COMPACT-PRO 30 bis 55 ab März 2020
4	90151	Zylinderkopfschraube 8 x 10
5	13453	Zylinderlager 26/30 x 16
6	15010	Kompletter Zeigefinger für Arme
7	90255	EUROPRO 24P Armgriff und Compress 50 und 100
8	80260	Mittlere Unterlegscheibe ø 8 Edelstahl
9	30295	THEF-Schraube 8 x 16
10	90282	Verchromte Klammern ø 25
11	80372	Komplettrad 410 Welle mit 25 Lagern
12	30367	Niederdrucknippel 3/8" Männlich C x 3/8" Männlich C
13	101015	Freistehendes Vakuumventil 3/8"

Pos.	Référence	Désignation
14	30120	Niederdruckbogen 90° 3/8" Männlich C x 3/8" Weiblich D
15	30123	Niederdruck Y M1/4" x F1/4" x F1/4"
16	80028	Axialmanometer 1/4" konisch 50 mm 0 mit 12 bar
17	80097	Sicherheitsventil mit Gewinde 1/4" 11 bar zugelassen
18	30133	Entlüftung Verdichterwanne 1/4" Stecker
19	11396	Adapter, gewunden 2" POLYPRO für COMPACT-PRO 30
20	11397	Nockenverschluss weiblich 2" POLYPRO für COMPACT- POLYMAIR 30
21	70034	Schnellanschluss Buchse mit Gewinde 3/8"
22	11997	Nur Rüttler - 230V
23	11379	Sicherheitsgitter Trichter CP 30,35,40,45,50 & 55
24	80614	Zylinderkopfschraube 6 x 25 Edelstahl
25	80062	Einstellrad 3/8" ASCA
26	70035	Schnellanschluss weiblich mit Gewinde 3/8"
27	30288	Schmale Unterlegscheibe ø 16 Edelstahl
28	11340	Luftschlauch Durchflussmesser Maschine MORTIER
29	30005	Durchflussmesser EUROPRO 4-6-8-14 und 24 P
30	M10323	Filtergehäuse Verschluss der Spritzmaschine
31	1032095	O-Ring 12,42 x 1,78
32	12502	Siebfilter 50 Maschen
33	M10322	Filterkörper Spritzmaschine
34	90160	Zylinderkopfschraube 5 x 16
35	30291	Große Unterlegscheibe ø 6
36	80454	Kompressionskopf EUROPRO 27
37	30369	Niederdrucknippel 1/2" Männlich C x 1/2" Männlich C
38	11341	Luftschlauch Kompressoraustritt CP 30, CP 40
39	14217	Mutter M 6 Nylstop Inox
40	70087	Schmale Unterlegscheibe ø 6 Edelstahl
41	30147	Silentblock ø 20 x 15 M6 für Compact-pro 30