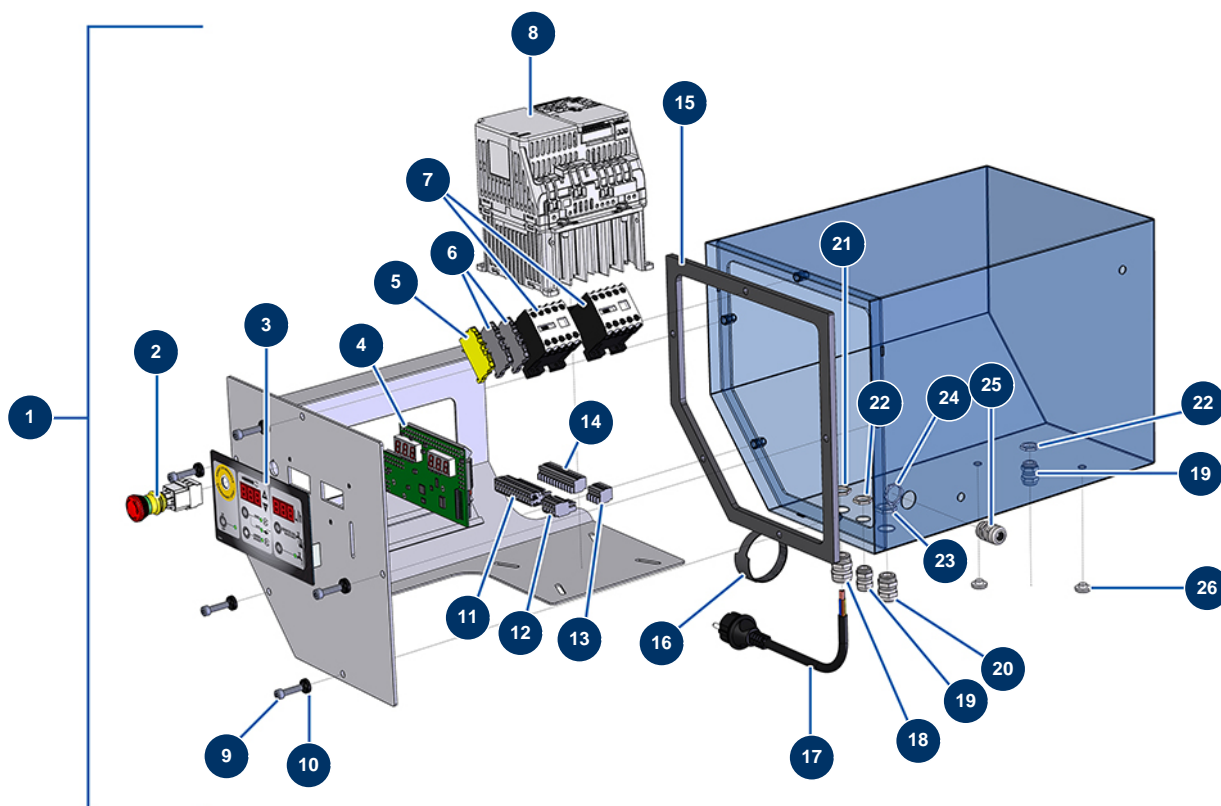


## Beschichtungsmaschine COMPACT-PRO 40 - Elektrischer Schaltkasten



### Détails des pièces

Pos.	Référence	Désignation
1	15008	Kompletter Schaltkasten mit Membranen COMPACT-PRO 40 & 45
2	13015	NOTAUS-Taste zum Einhängen komplett ø 16
3	13006	Frontseite mit Membran COMPACT PRO
4	30672	Elektronische Karte COMPACT-PRO 30, 35 & 40
5	30038	Gelber und grüner Leiterblock 6 mm <sup>2</sup>
6	80467	Grauer Leiterblock 4 mm <sup>2</sup>
7	11918	Spulenschütz 24 Volt AC
8	80459	Geschwindigkeitsregler 230 V - 2.2 KW
9	80614	Zylinderkopfschraube 6 x 25 Edelstahl
10	80573	Unterlegscheibe ø 6
11	11771	Anschluss 12-polig männlich
12	12754	Anschluss 4-polig männlich
13	12755	Anschluss 4-polig weiblich

Pos.	Référence	Désignation
14	11772	Anschluss 12-polig weiblich
15	11361	Dichtung Kasten EUROPRO COMPACT-PRO 30
16	12410	Kletthalsband mit Schnalle 12,7 x 228 mm
17	90214	Versorgungskabel mit angegossenem 3G-Stecker 2,5 mm <sup>2</sup>
18	30332	13er wasserdicht vernickelte Stopfbüchse
19	80445	Wasserdicht Stopfbüchse M 16
20	30040	Wasserdicht vernickelte Stopfbüchse 11 CEM
21	30054	13er Stopfbuchsenmutter
22	11327	M16-Stopfbuchsenmutter
22	30333	11 CEM-Stopfbuchsenmutter
23	30333	11 CEM-Stopfbuchsenmutter
24	30060	11er Stopfbuchsenmutter
25	30082	11er wasserdicht vernickelte Stopfbüchse
26	80397	Wasserablaufverschluss für Schaltkasten