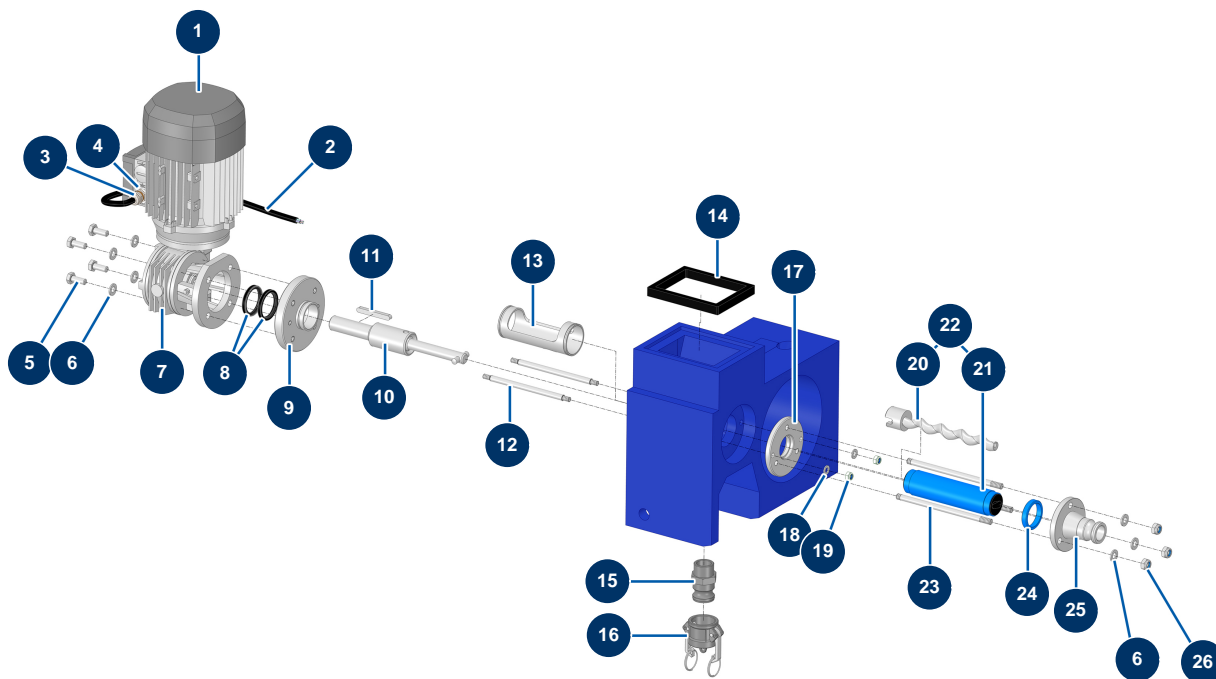


## Système de projection HVLP POLYMAIR 4 - Transmission



### Détails des pièces

| Pos. | Référence | Désignation  |
|------|-----------|--|
| 1    | 90549     | Moteur électrique 0,75 kW - T80 - B14 -1400 trs - 400V   |
| 2    | 90606     | Câble blindé 4 x 1,5 au mètre                            |
| 3    | 30040     | Presse étoupe étanche nickelé PG 11 CEM                  |
| 4    | 80599     | Réduction presse étoupe M 25 - PG 13                     |
| 5    | 30257     | Vis THEF 10 x 25   |
| 6    | 30280     | Rondelle étroite ø 10 inox                               |
| 7    | 90355     | Réducteur vitesse 90° - T50 - R20 - B14/T80              |
| 8    | 70062     | Joint spi 40 x 52 x 7 pour 4,6,8P, AG, MPE, 7000z, 9000z |
| 9    | 11749     | Bride moteur POLYMAIR                                    |
| 10   | 11751     | Arbre transmission POLYMAIR complet                      |
| 11   | 90749     | Clavette 8 x 7 x 65 à bout rond 6P,8P,14P,7000z,9000z    |
| 12   | 11787     | Entretoise transmission POLYMAIR                         |
| 13   | M10282    | Tube entretoise POLYMAIR                                 |

| Pos. | Référence    | Désignation  |
|------|--------------|--|
| 14   | 11779        | Joint mousse socle POLYMAIR                        |
| 15   | 11674        | Adaptateur fileté 1" POLYPRO pour POLYMAIR 4       |
| 16   | 11675        | Bouchon femelle à cames 1" POLYPRO pour POLYMAIR 4 |
| 17   | 11750        | Bride stator POLYMAIR                              |
| 18   | 30256        | Rondelle étroite ø 8 inox                          |
| 19   | 13980        | Ecrou M 8 nylstop inox                             |
| 20   | MI7009107000 | Rotor pompe EUROPRO MAP 1 tête baïonnette          |
| 21   | MI3F00529000 | Stator pompe EUROPRO MAP 1                         |
| 22   | 30441        | Kit rotor/stator pompe EUROPRO MAP 1               |
| 23   | 11748        | Tirant fixation POLYMAIR 4                         |
| 24   | 10885        | Bague réduction stator POLYMAIR                    |
| 25   | 10015        | Bride stator EUROPRO 4 et 6 P bleu                 |
| 26   | 13981        | Ecrou M 10 nylstop inox                            |