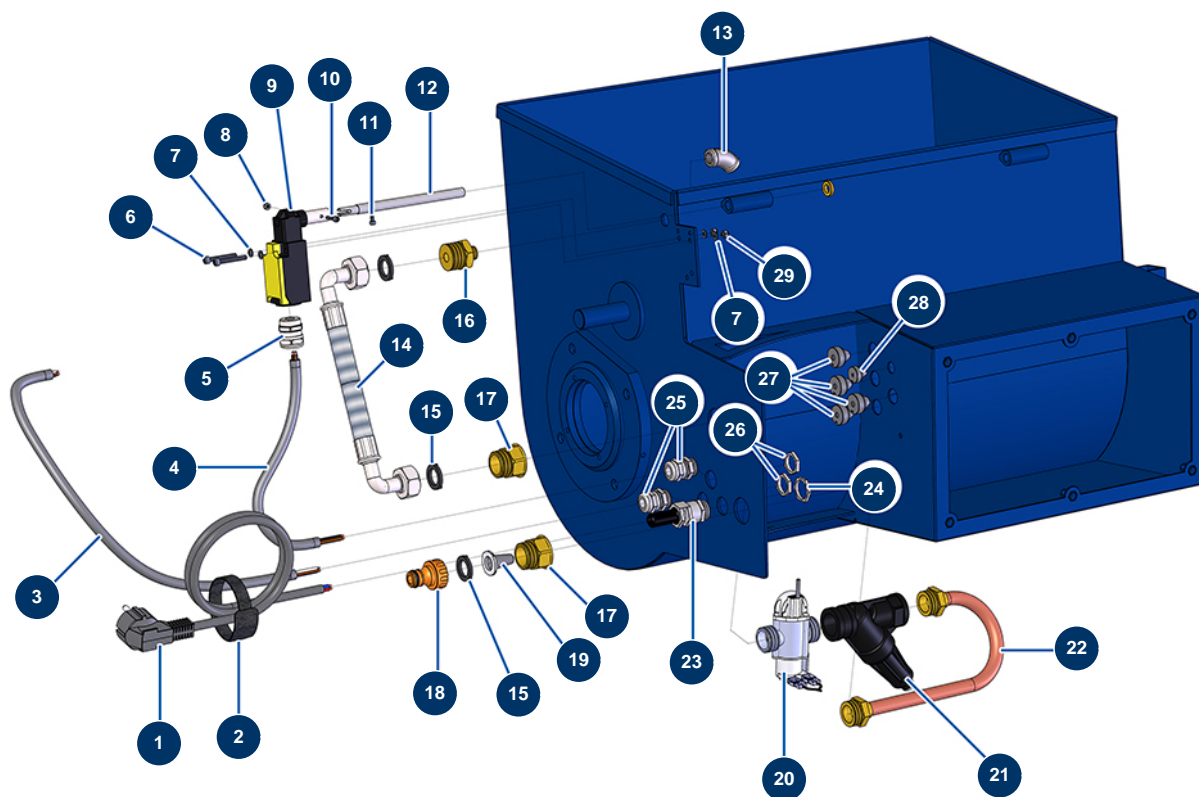


## Impastatore sequenziale MIXPRO 80 PREMIUM - Circuito idraulico



### Détails des pièces

Pos.	Référence	Désignation
1	90180	Cavo alimentazione con spina stampata 3G 1,5 mm <sup>2</sup>
2	12410	Fascetta autobloccante con anello 12,7 x 228 mm
3	90606	Cavo schermato 4 x 1,5 al metro
4	30018	Cavo elettrico H07RNF 4G1.5 a metro
5	80448	Premistoppa a tenuta ermetica da M 20
6	11882	Vite testa cilindrica 4 x 30
7	30267	Rondella stretta ø 4 inox
8	12737	Dado M 3 nylstop
9	12742	Contatto sicurezza griglia impastatore CP versione 2
10	12250	Vite testa cilindrica 3 x 16
11	13329	Vite testa cilindrica 3 x 6
12	11500	Albero cardine contattore griglia impastatore CP
13	12104	Gomito BP 45° acciaio inox 1/4 FemminaD x 1/4 FemminaD

<b>Pos.</b>	<b>Référence</b>	<b>Désignation</b>
14	12642	Tubo alimentazione impastatore COMPACT PRO IDEAL
15	11618	Guarnizione piatta 3/4" in fibra rossa
16	12640	Nipplo bassa pressione 3/4" MaschioD x 1/4" MaschioD
17	12562	Nipplo bassa pressione 3/4" MaschioD x 3/4" FemminaD
18	80124	Attacco rapido filetto interno 3/4"
19	80128	Filtro attacco rapido ottone 3/4
20	14979	Elettrovalvola flussometro 24VDC G1/2
21	12066	Regolatore pressione d'acqua da 0,8 a 2.5 bar
22	C20583	Tubo rame impastatore COMPACT PRO
23	80450	Premistoppa per cavo d'alimentazione da 11
24	30060	Dado premistoppa da 11
25	30040	Premistoppa a tenuta ermetica nichelato da 11 CEM
26	30333	Dado premistoppa da 11 CEM
27	11564	Premistoppa gomma grigio M 16
28	11563	Premistoppa gomma grigio M 12
29	30266	Dado M 4 nylstop