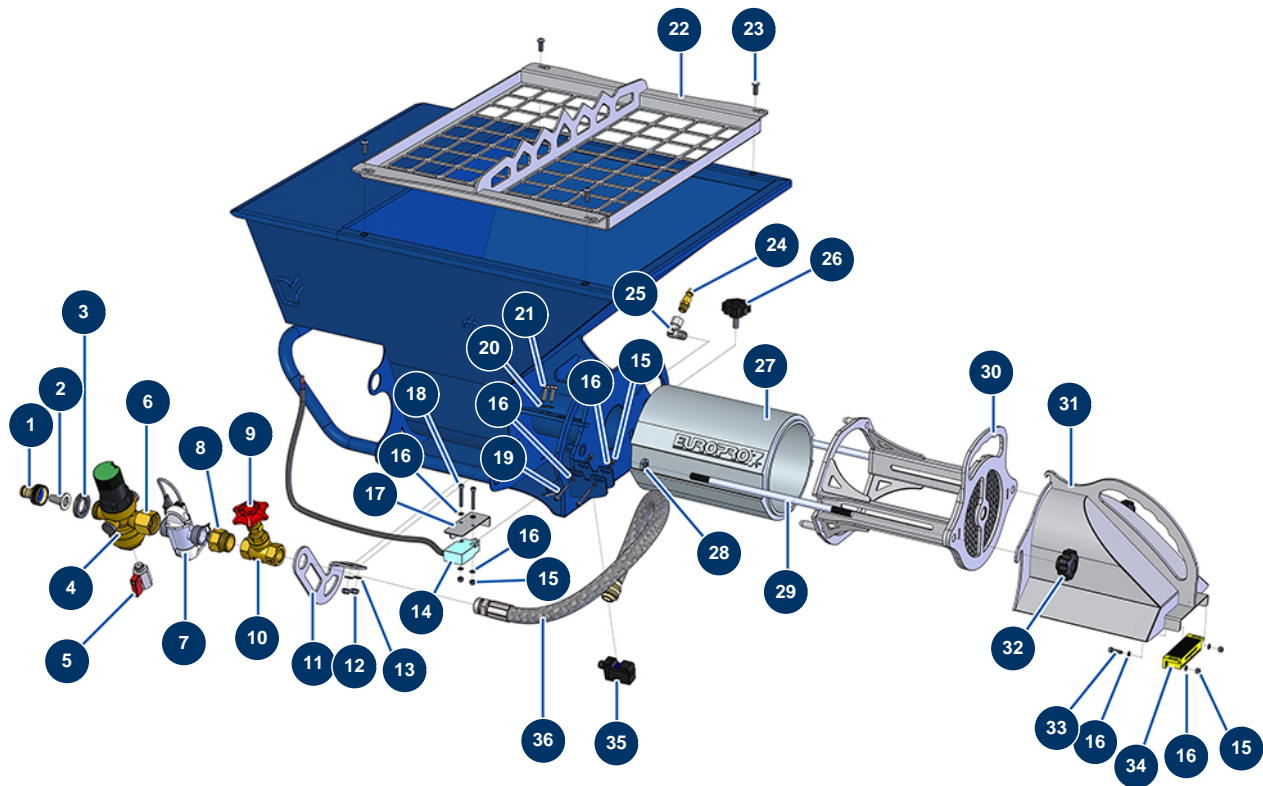


Kontinuierlich Mischer MIXPRO 70 auf einstellbarem Gestell - Fahrgestell



Détails des pièces

Pos.	Référence	Désignation
1	80124	Schnellspanner, gewunden 3/4"
2	80128	Schnellspannerfilter aus Messing 3/4"
3	70013	Nockenkupplungdichtung 3/4"
4	13502	Wasserdruckregulator 1,5 bis 6 bar mit Bereinigung
5	30135	Miniventil lux 1/4"
6	11311	Niederdrucknippel 3/4" Weiblich D x 3/4" Weiblich D
7	14082	Elektroventil Durchflussmesser mit 5-poligem Anschluss, MIXPRO 14
8	12562	Niederdrucknippel 3/4" Männlich D x 3/4" Weiblich D
9	M10231	Lenkrad Nadelventil MIXPRO 14
10	12470	Nadelventil 1/2" F x 1/2" F MIXER 14
11	C21196	11
12	14217	Mutter M 6 Nylstop Inox
13	70085	Schmale Unterlegscheibe ø 5

Pos.	Référence	Désignation
14	13431	Sicherheitssensor Streckenende MIXPRO 70
15	30266	Mutter M 4 Nylstop
16	30267	Schmale Unterlegscheibe ø 4 Edelstahl
17	C21227	Capot capteur de securité MIXPRO 70
18	11882	Zylinderkopfschraube 4 x 30
19	12455	19
20	70087	Schmale Unterlegscheibe ø 6 Edelstahl
21	14539	THEF-Schraube 6 x 20
22	C21226	Sicherheitsgitter MIXPRO 70
23	11145	Zylindrische Linsenkopfschraube 6 x 16 Edelstahl
24	70043	Schnellanschluss Stecker mit Gewinde 1/4"
25	30121	Niederdruckbogen 90° 1/4" MännlichC x 1/4" WeiblichD
26	13455	Kunststofflenkrad ø 35 gewunden M6 x 20
27	13559	Mischkammer PU MIXPRO 70
28	13979	Mutter M 10 Flach Inox
29	M10454	Fixierbügel EUROPRO MIXPRO 70
30	C21465	Kammerhalter Mischverbund MIXPRO 70
31	C21454	Rinne für Kompositkammer MIXPRO 70
32	13432	Kunststofflenkrad M10
33	90137	Zylinderkopfschraube 4 x 16
34	13468	Codierter Magnet Sicherheitssensor GitterJETMIX, MIXPRO 14, 70 & 100
35	13386	Tankfüllstandsdetektor MIXPRO 70
36	13478	Versorgungsschlauch Durchflussmesser Mischkammer MIXPRO 70