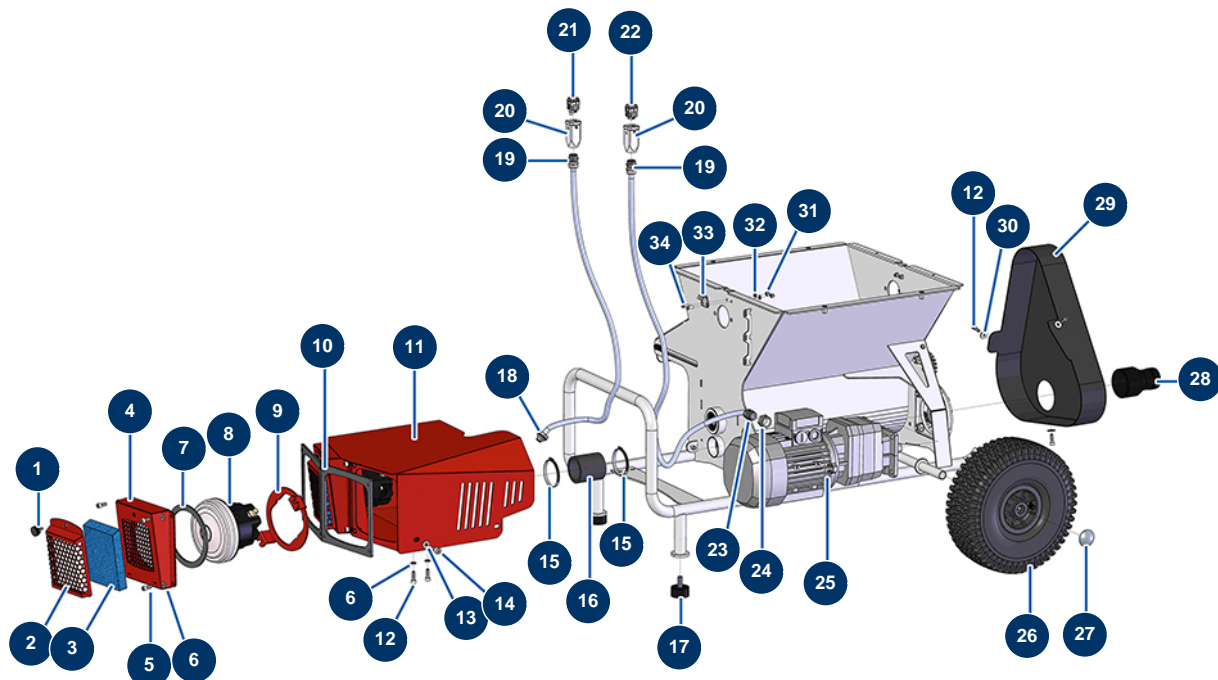


Máquina de soplado e insuflado TURBISOL 164/2 - Chasis



Détails des pièces

| Pos. | Référence | Désignation |
|------|-----------|---|
| 1 | 12261 | Volante de plástico ø 22 rosca exterior M5 x 10 |
| 2 | C21971 | Soporte filtro espuma TURBISOL 164 |
| 3 | 13989 | Filtro espuma turbina TURBISOL 164 |
| 4 | C21498 | Soporte turbina máquina de soplado/insuflado TURBISOL 164/2 |
| 5 | 80470 | Tornillo de cabeza cilíndrica 8 x 20 |
| 6 | 80259 | Arandela media ø 6 |
| 7 | 13537 | Junta turbina TURBISOL 164/2 |
| 8 | 13556 | Turbina de 1 etapa - 230V |
| 9 | C21500 | Mordaza turbina TURBISOL 164/2 |
| 10 | 13536 | Junta cuadro turbina doble TURBISOL 164/2 |
| 11 | C21494 | Caja aire máquina de soplado y insuflado TURBISOL 164/2 |
| 12 | 90996 | Tornillo de cabeza cilíndrica 6 x 20 inox |
| 13 | 80260 | Arandela media ø 8 inox |

| Pos. | Référence | Désignation |
|------|-----------|---|
| 14 | 30295 | Tornillo THEF 8 x 16 |
| 15 | 11752 | Abrazadera sin fin 50 x 70 x 9 |
| 16 | 12216 | Manguera máquina de soplado/insuflado ø 48 x ancho 75 mm |
| 17 | 30145 | Tope ø 40 x 20 M10 |
| 18 | 13632 | Prensaestopa caucho gris M 20 |
| 19 | 30082 | Prensaestopa estanco niquelado de 11 |
| 20 | 11916 | Tapa aislante 3 p + T Máquina de soplado y insuflado |
| 21 | 11913 | Inserto macho 4 p + T máquina de soplado/insuflado |
| 22 | 11911 | Inserto macho 3 p + T máquina de soplado/insuflado |
| 23 | 30040 | Prensaestopa estanco niquelado de 11 CEM |
| 24 | 80446 | Reductor prensaestopa M 25-11 |
| 25 | 12181 | Motorreductor 0,75 kW - TC122 - R20,6 - 1400 rpm - 400V |
| 26 | 90692 | Rueda completa 300 eje de 20 |
| 27 | 90282 | Clip cromado ø 25 |
| 28 | M10154 | Reductor salida máquina de soplado/insuflado ø 63-51 |
| 29 | 12845 | Cárter p. protección polea Máquina de soplado/insuflado TURBISOL 56 y 112 |
| 30 | 30293 | Arandela ancha ø 10 acero inoxidable |
| 31 | 12737 | Tuerca M 3 nylstop |
| 32 | 11737 | Arandela media ø 5 inox |
| 33 | 13111 | Bisagra regulable bloque grande tapa - CP 60 |
| 34 | 90130 | Tornillo de cabeza avellanada 5 x 16 |