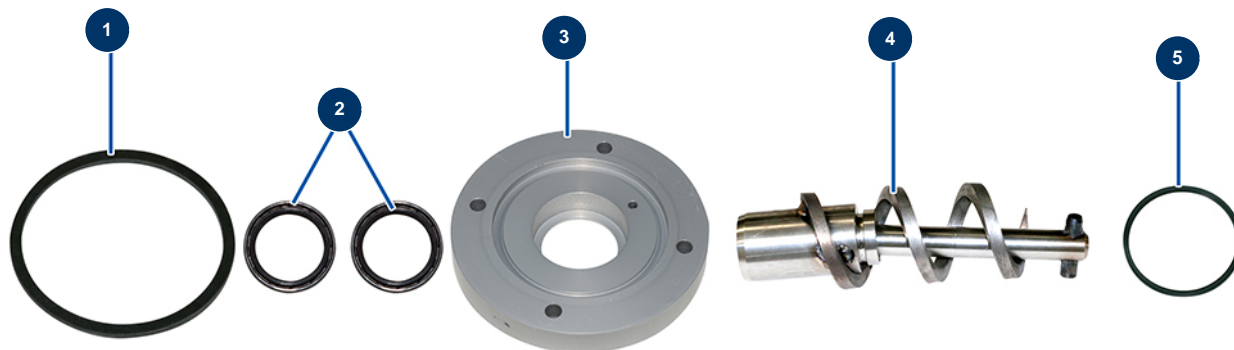


Beschichtungsmaschine COMPACT-PRO 15 - Getriebe (vor 2017)



Détails des pièces

Pos.	Référence	Désignation
1	11456	Motorflanschdichtung Maschine AG, MPE
2	70062	Spi-Dichtung 40 x 52 x 7 für 4,6,8P, AG, MPE, 7000z, 9000z
3	11576	Abstandshalterflansch Motor CP 10, 15 & DECOPRO
4	C20284	Getriebewelle CP 10 komplett
5	12506	Dichtung 4 Stützflanschlappen JETPRO 80