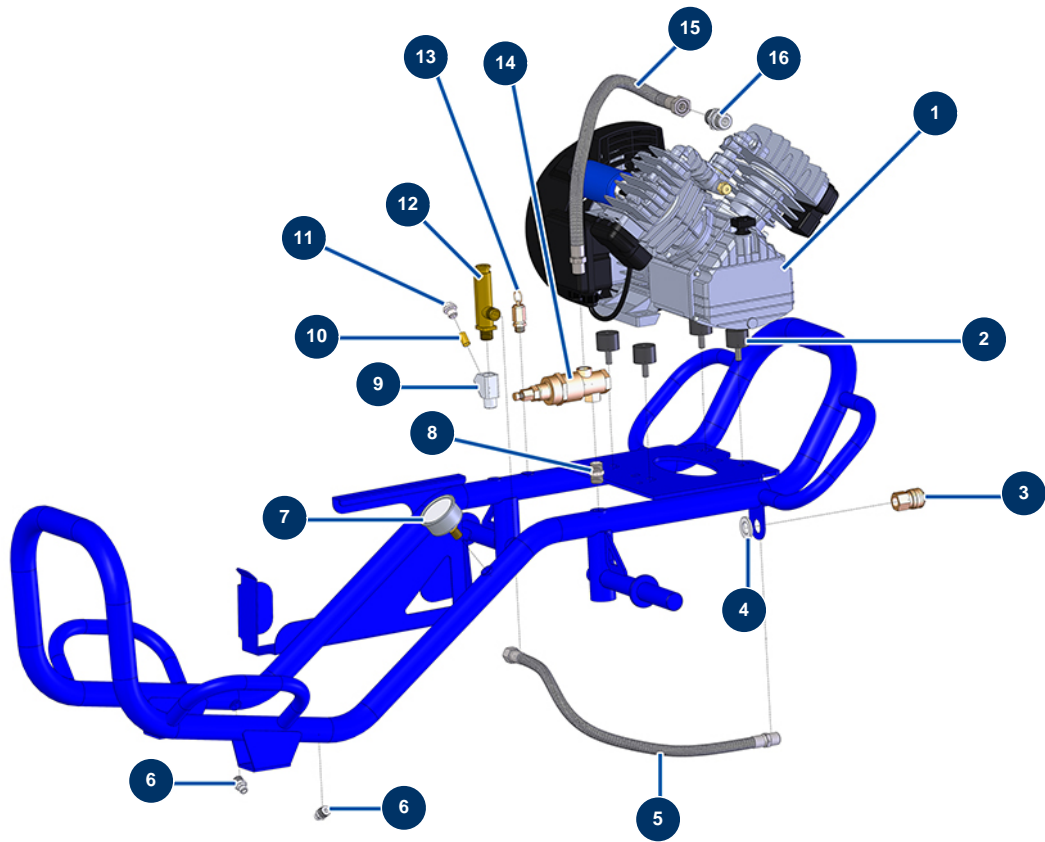


## Máquina de proyección COMPACT-PRO 15 - Circuito de aire



### Détails des pièces

| Pos. | Référence | Désignation   |
|------|-----------|---|
| 1    | 30154     | Cabezal compresión EUROPRO 30 y 30+                     |
| 2    | 30151     | Silentbloc ø 30 x 22 M-F8                               |
| 3    | 70035     | Conexión rápida hembra rosca interior 3/8               |
| 4    | 30288     | Arandela estrecha ø 16 inox                             |
| 5    | 90488     | Manguera aire caudalímetro ECO 130                      |
| 6    | 30133     | Purga del depósito del compresor 1/4" macho             |
| 7    | 80028     | Manómetro axial 1/4" r. cónica 50 mm desde 0 a 12 bar   |
| 8    | 30367     | Niple baja presión 3/8" MachoC x 3/8" MachoC            |
| 9    | M10322    | Cuerpo filtro máquina Máquina de proyección             |
| 10   | 12502     | Filtro tamiz 50 mallas                                  |
| 11   | M10323    | Tapón cuerpo filtro máquina de proyección               |
| 12   | 30005     | Caudalímetro EUROPRO 4-6-8-14 y 24 P                    |
| 13   | 80097     | Válvula de seguridad rosca exterior 1/4" bar homologada |

| <b>Pos.</b> | <b>Référence</b> | <b>Désignation</b>                            |
|-------------|------------------|---|
| 14          | 101015           | Válvula autónoma de descarga 3/8              |
| 15          | 13766            | Manguera aire salida compresor COMPACT-PRO 25 |
| 16          | 90627            | Niple alta presión 1/2" MachoD x 1/2" MachoD  |